

# Dell PowerFlex



ミッション クリティカルなワークロードに  
最適な最新のソフトウェア デファインド プラットフォーム

# ミッション クリティカルなワークロードに最適な 最新のソフトウェア デファインド プラットフォーム

Dell PowerFlex SDI (ソフトウェア デファインド インフラストラクチャー) プラットフォームは、ソフトウェアのパワーを活用して変化に適応できると同時に、ミッション クリティカルなワークロードに対して一貫して予測可能な結果を達成できます。PowerFlexは、インフラストラクチャーの総合管理をシンプルにしながら、極めて自由度の高い拡張性と直線的に向上する卓越したパフォーマンスを提供します。ミッション クリティカルなアプリケーションをモダナイズし、異種のワークロードを統合、機敏なプライベート クラウドおよびハイブリッド クラウドを構築する上で理想的な基盤となります。

**96%** 管理コストの削減

**82%** 展開にかかる時間の短縮

**50%** 初期購入コストの削減



## マルチハイパーバイザー / ベアメタル 対応 / ブロックとファイルの統合

- 同じシステム内での仮想ノードおよびベアメタル (物理ノード) 混在に対応し、Oracle OLTP サーバなどをベアメタルで実行することで、物理的に仮想環境と分離する事が可能
- さまざまなハイパーバイザーとオペレーティング システムをサポート
- VMware vSphere および Red Hat Virtualizationを完全にサポート
- ブロック ストレージとファイル ストレージの統合

## 高性能データベース 高負荷アプリケーション

- 大規模なI/O並列処理により、パフォーマンスボトルネックを排除
- ノード数に比例してIOPSがニアに向上 (4 ~ 最大1,024ノード)
- 自動的なパフォーマンスの最適化
- 99.9999%のミッション クリティカルな可用性
- アプリケーションやユーザーへの影響を最小限に抑えながら、リビルドとリバランスをバックグラウンドで実行

## サーバー SAN 2階層アーキテクチャ

- 従来のSANの課題である運用コスト、スケーリングの難しさを排除
- アプリケーション、運用要件、ビジネス要件に応じてシステムをフレキシブルに拡張
- 既存の外部コンピューティングに対してもボリュームを提供
- iSCSI ボトルネックはなし
- 異なる構成のノード混在が可能

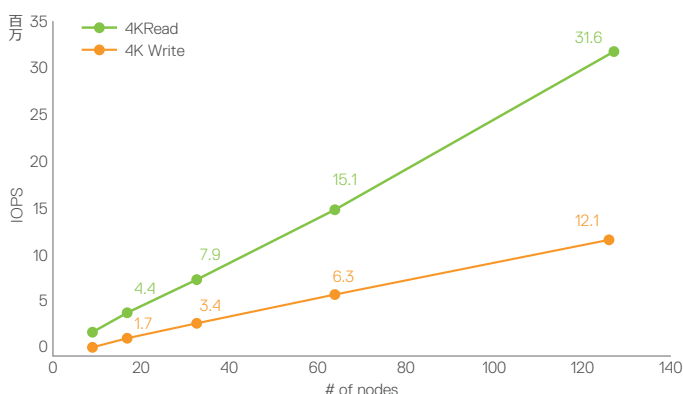
## PowerFlex スケールアウト アーキテクチャー

PowerFlexソフトウェア デファインド インフラストラクチャーは、さまざまなノード セット間でリソースを統合することにより、高いI/Oと高速なスループットの両方を必要とするワークロードに優れたパフォーマンスを実現します。わずか数台のPowerFlexノードで、実際のワークロードにおいてサブミリ秒のレイテンシーで数百万のIOPSを可能にします。さらに、パフォーマンス プロファイルの異なるストレージ メディアを柔軟に組み合わせ、シンプルかつ優れたワークロード分離機能を併用することで、あらゆる負荷条件でも複雑さを増すことなく確実にSLAを満たすパフォーマンスを実現します。



- ノード/VMクラスター間のリソースの自動バランス
- 動的に自動リバランス->ノードまたはディスクの追加/削除を行うと、システムが自動的にデータを移行および再配置
- リソースに障害が発生した場合の自動再構築
- 追加と削除を同時に処理

PowerFlexのスケールアウト アーキテクチャーにより、比類ないスケールとパフォーマンスが実現します。システムが成長するにつれ、集約されたリソースは、すべてのスケールでほぼ直線的にパフォーマンスを向上させていることがわかります。

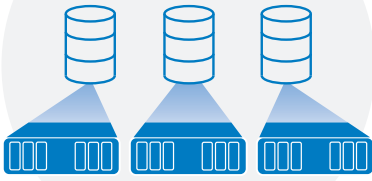


- ノードの追加によるスケールアウト
- スケーリングによって容量とパフォーマンスの両方が向上
- ノード追加で予測可能な性能向上

(2021年3月15日-16日にPowerFlexパフォーマンス エンジニアリング グループにより実施されたテスト結果に基づく)

# データセンターにSDIのパワーをもたらすPowerFlex

## 抽象化



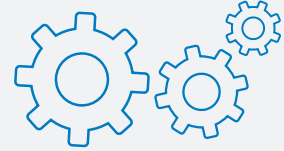
HDD、SSD、オールフラッシュを含む各サーバーからローカルストレージを抽象化

## プール化



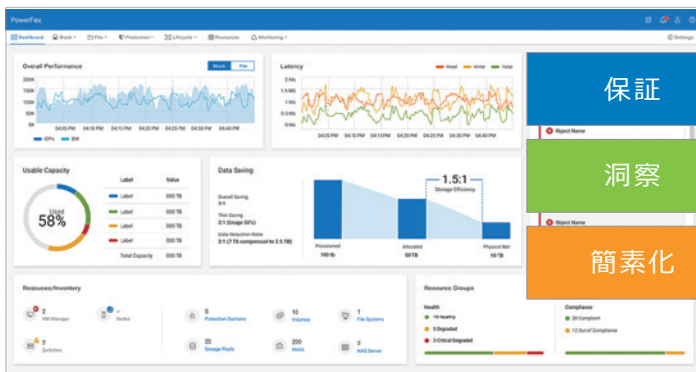
すべてのストレージ リソースをプール化し、リソースを取り残さない

## 自動化



各アプリケーションのニーズに基づいてリソースを自動的に割り当て、バランスを取る

# PowerFlex Manager - 統合管理および自動化ソリューション



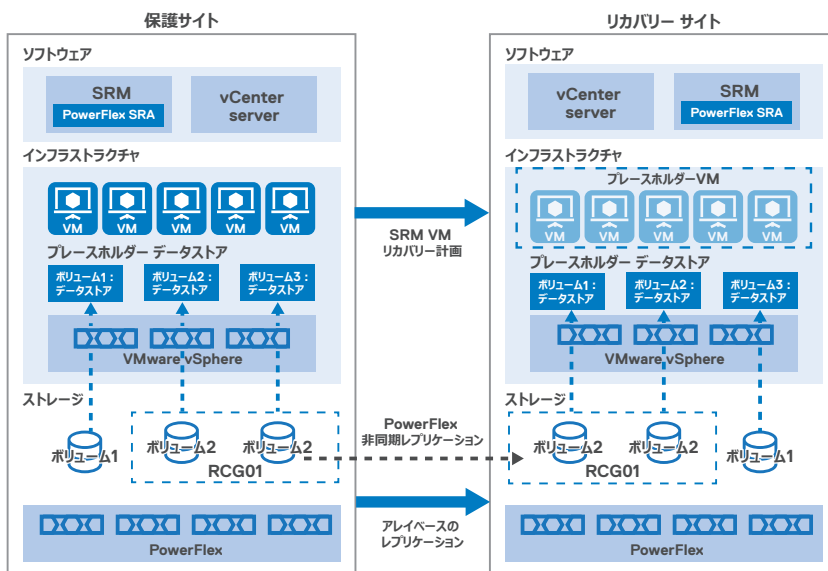
保証

洞察

簡素化

- 予めテスト検証したファームウェア、ドライバ、BIOSのモニタリングとアップデートの実行
- インフラストラクチャーとワークロードのテンプレート ベースでのプロビジョニング
- 多様で異機種混在のITリソースのライフサイクル管理を合理化および自動化
- ハードウェアとサービスの監視、アラート、および正常性状態を確認
- 変化するビジネス ニーズに迅速に対応

# 統合されたデータ保護とビジネス継続性



レプリケーションによる、よりシンプルな統合保護 (AppSync)と事業継続 (SRA for VMware SRM)

拡張可能なレプリケーションとVMware Site Recovery Manager (SRM)のサポート、AppSyncによる統合コピーデータ管理、FIPS-140-2準拠により、セキュリティ、コンプライアンス、データ保護を強力にサポートします。PowerFlexネイティブ非同期レプリケーションを使用して、PowerFlex SRAでのVMware SRMをサポートすることにより、お客様はシンプルに災害プランを作成、テスト、実行できます。PowerFlexレプリケーションを使用すると、現在、わずか15秒のRPOが可能です。



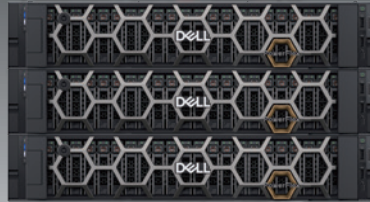
# PowerFlex ファミリー

## PowerFlexソフトウェア

x86ノードとTCP/IPネットワークを用いてスケールアウト型のストレージ インフラを実現するソフトウェア デファインド ストレージ サービス

### PowerFlex ラック

ネットワークが統合されたフルエンジニアリングシステム  
タイムトゥバリューの向上



### PowerFlex アプライアンス

高性能なインフラと柔軟なネットワーク接続性  
小さくスタートし、将来的に大きくスケール



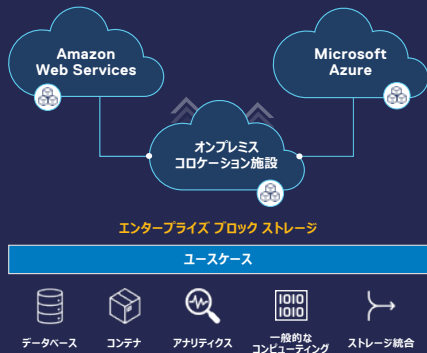
### PowerFlex Custom Node

DIY のネットワークングと管理  
性能と規模はそのままに、柔軟性を実現

## PowerFlex Manager

PowerFlex のインフラ全体に対する包括的な LCM および IT 運用管理

## Dell APEX Block Storage for Public Cloud



- 迅速な展開
- マルチ AZ の耐久性
- ストレージの柔軟性
- データ モビリティ
- ワークロードの統合

Dell APEX Block Storageは、スケラブルなソフトウェア デファインド アーキテクチャーによって、極めて高いパフォーマンスとSLAをパブリック クラウドに提供します。このブロック ストレージは、AWSとMicrosoft Azureで利用可能であり、重要なクラウドアプリケーションにエンタープライズ クラスのレジリエンスを提供します。APEX Block StorageではDell PowerFlexソフトウェアを使用しているため、お客様はパブリック クラウドとオンプレミスで同じストレージを利用することができます。



### お問い合わせ窓口

0120-413-021 営業時間：平日9:00～17:00(土日・祝・年末年始休み)  
0120-912-610 営業時間：平日9:00～17:00(土日・祝休み)

## デル・テクノロジーズ株式会社

〒100-8159 東京都千代田区大手町一丁目2 番1号  
Otemachi One タワー(受付17階) Dell.co.jp