

データ保護専用コンバートインフラ:

Dell PowerProtect DP Appliance



いま必要なデータ保護機能を
シンプルに、パワフルに

いま必要なバックアップ機能を搭載した、データ保護専用コンバージド・インフラストラクチャー アプライアンスシリーズ

Dell PowerProtect DP Appliance

DP4400 / DP5900

Dell PowerProtect DP Applianceは、ストレージ、データ保護ソフトウェア、さらに検索および分析機能のすべてを1つに統合したコンバージド型アプライアンスです。

最小で2Uのアプライアンス1台から導入でき、データ保護機能を1つのシステムでシンプルに運用できます。

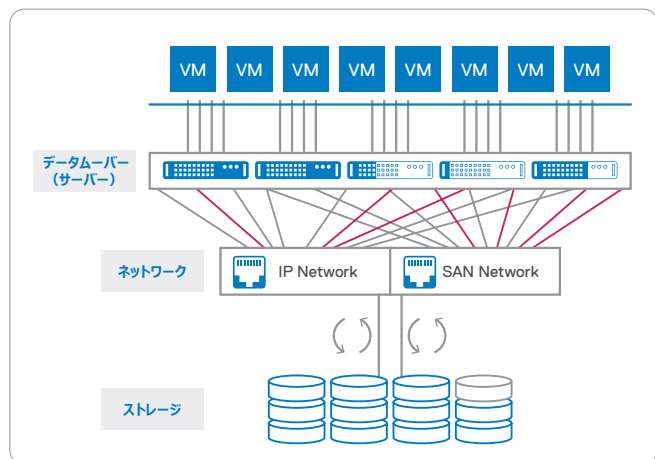


Point
1

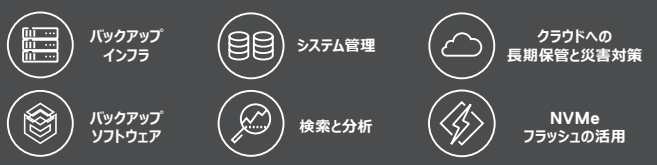
いま必要なデータ保護機能を“作る”のではなく“まとめて買う”

グローバルでトップシェア*1を誇るDell データ保護テクノロジーと、データ保護基盤の構築に必要なサーバー、ストレージ、ネットワーク環境全てを、コンバージドインフラとして事前組み上げてご提供。データ保護基盤を“作る”ために必要なハードウェア・ソフトウェア調達、設置、設定の負荷を、“買う”ことで軽減する選択肢を提供。コアにある統合データ保護環境から、エッジにある拠点までカバレッジ可能なモデルラインナップを用意。最小で8TBの重複排除後データ保管、2Uのアプライアンス1台から導入が可能で、スモール・ミッドレンジ企業から大企業まで幅広いカバレッジを実現。

*1...IDC's Worldwide Quarterly Purpose Built Backup Appliance Tracker 2023Q2



複雑なバックアップ基盤が
シンプルな1つのシステムに



Point
2

コンバージドインフラの運用簡易性をデータ保護の世界でも

コンバージドインフラの特徴である構成・管理フレームワークの統合化・簡素化を同アプライアンスファミリーでも実現。統一されたインターフェイスから簡素なインストール・セットアップと運用モニタリングに必要なダッシュボードを1つのインターフェイスで提供。



重大イベント管理用のダッシュボード機能



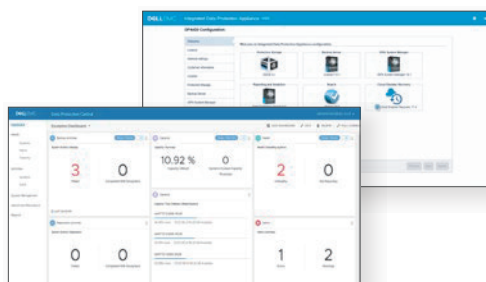
構成設定や異常の検知対応の迅速化



最新鋭のポリシー管理



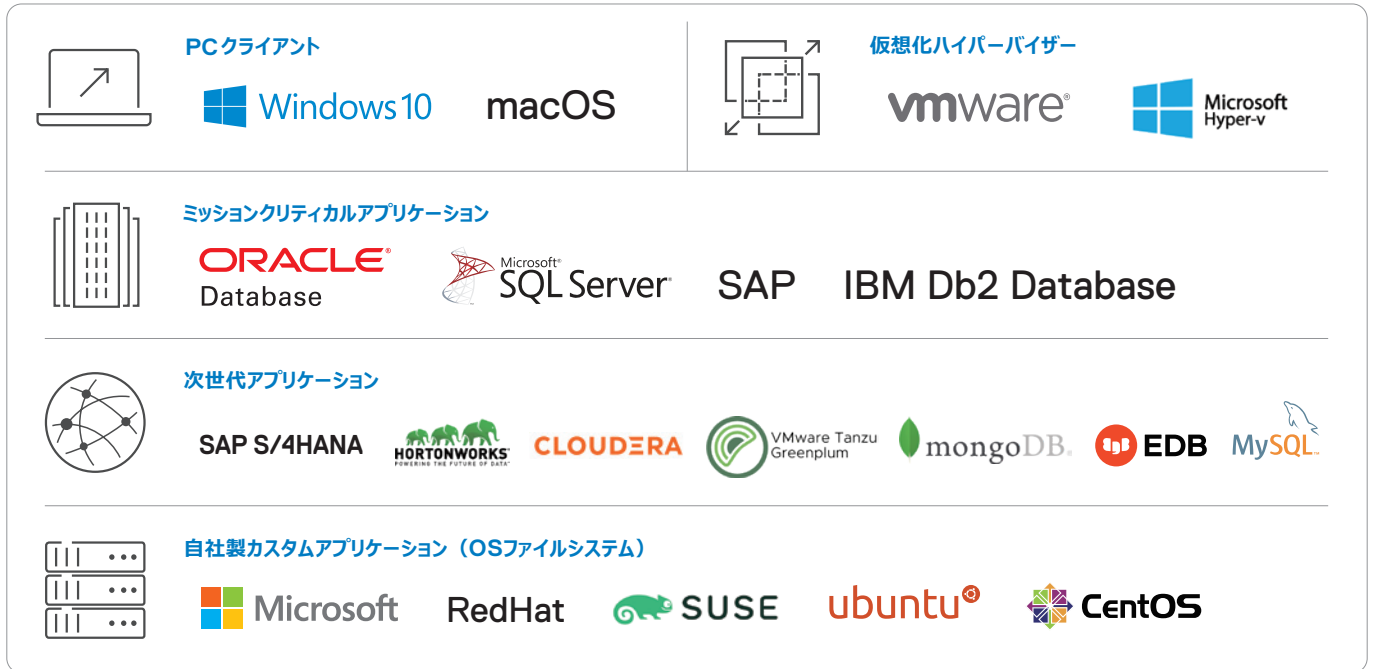
重要レポートへの即時アクセス



Point
3

1つのシステムで多彩なインフラ・サービスを網羅

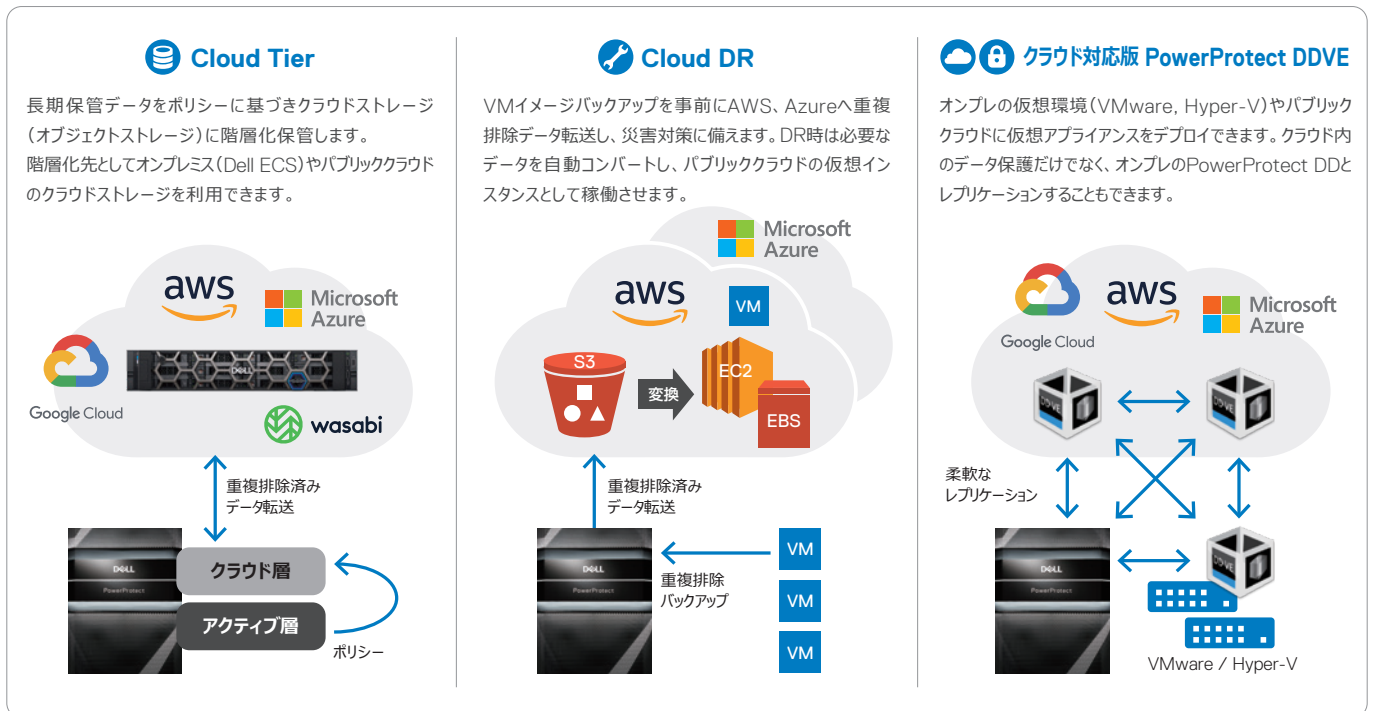
重要なデータがエッジ、コア、クラウドに分散されていくなかで、クライアントPCから次世代型のアプリケーションに渡るまで、多彩なインフラ・サービスを1つのシステムで網羅可能に。サイロ・個別最適単体では見落としがちな運用負荷やコストを、統合化または同じフレームワークで保護することにより、大きく削減し、データのバックアップ・保護が可能に。



Point
4

パブリッククラウドをデータ保護に活用

いまやパブリッククラウドを使う企業・組織の9割以上がデータ保護の目的で活用しているなか、主要となる4つの利用シーン(☁️長期保管データの階層化、☁️遠隔保管場所のクラウド化、🔄災害復旧サイトとしての活用、🔒クラウド移行後のクラウド内での保護)を、網羅するクラウド連携・活用ソリューションを提供しています。



Point
5

2Uラック、8TBからスタートできます

エントリーモデルのDP4400はAvamar & PowerProtect DD機能と、導入が簡単運用管理が可能な専用UIを、わずか2Uに集約。最小構成(8TB)から全ソフトウェア機能が利用可能で、増強はハードウェア追加が不要です。*

* ... 24から25TBへの増強時のみ、拡張ハードウェアキットの増設が必要となります。

Dell PowerProtect DP Applianceの製品ラインナップ

| | 中小規模企業/拠点 (ROBO) | 中～大規模エンタープライズ |
|-------------------|--|---|
| | DP4400 | DP5900 |
| バックアップ速度 | Up to 9 TB/hr | Up to 33 TB/hr |
| 論理容量 ³ | 80 TB to 4.8 PB ¹ 240 TB to 14.4 PB ² | 960 TB to 18.7 PB ¹ 2.8 to 56.1 PB ² |
| 実効容量 | 8 to 96 TBu ^{1,4} Up to 288 TBu ² | 96 to 288 TBu ¹ Up to 864 TBu ² |

1…アクティブ層のみの総容量 2…クラウドへの長期保管データ階層化を含む総容量 3…10xから50xの重複排除率を用いた論理容量

構成要素



バックアップソフトウェア

Avamar
DD Boost



システム管理

Application Configuration Manager
System Manager (Data Protection Central)



検索と分析*

Data Protection Search
Data Protection Advisor

*…検索と分析機能は管理するバックアップデータに対してのみ提供



バックアップインフラ

PowerProtect DDVE
Dell PowerEdge サーバー (DP4400, DP5900)
Dell PowerProtect DD アプライアンス (DP5900)



クラウドへの長期保管と災害対策

DD Cloud Tier オプション
DD Cloud DR オプション

DELL Technologies

お問い合わせ窓口

0120-413-021 営業時間：平日9:00～17:00(土日・祝・年末年始休み)

0120-912-610 営業時間：平日9:00～17:00(土日・祝休み)

デル・テクノロジーズ株式会社

〒100-8159 東京都千代田区大手町一丁目2 番1号 Otemachi One タワー(受付17階) Dell.co.jp

●製品の購入には弊社の販売条件が適用されます。 ●製品写真の大きさは同比率ではありません。 ●本カタログに使用されている製品写真は、出荷時のものと一部異なる場合があります。 ●構成や仕様により、提供に制限がある場合があります。詳細は弊社営業にお問い合わせください。 ●システム構成により、提供に制限がある場合もございます。 ●デル・テクノロジーズが提供する製品及びサービスにかかる商標は、米国Dell Technologies Inc.又はその関連会社の商標又は登録商標です。 ●その他の社名及び製品名は各社の商標または登録商標です。 ●製品の実際の色は、印刷の関係で異なる場合があります。 ●仕様は2023年12月現在のものであり、記載されている内容、外觀(モニター含む)及び仕様は予告なく変更される場合があります。最新の仕様および価格については、弊社営業またはホームページにてご確認ください。 Copyright©2023 デル・テクノロジーズ株式会社、その関連会社。 All Rights Reserved.