



Latitude

7340/7440 Ultralight

プレミアムな外観。超軽量。



第13世代インテル® Core™ プロセッサ搭載
インテル® vPro® プラットフォーム
(インテル® Evo™ デザイン)



An Evo™ Design

7340/7440 Ultralight

プレミアムな外観。超軽量。

プレミアム機能を搭載した超軽量の設計で、優れたコラボレーション、素晴らしいオーディオと映像、インテリジェントなパフォーマンスをもたらします。

チームリーダー、ディレクター、プロジェクト/プロダクトマネージャーなど、チームを繋ぎコラボレーションを確保したい方に最適です。このようなユーザーには、オフィスであれ外出先であれ多様な状況で、シームレスなコラボレーションと接続性を実現する高い性能が求められています。



最小で軽量の13.3インチプレミアム法人向けノートパソコン
13インチUltralightの最小重量
0.982 kg

最小で軽量の14インチプレミアム法人向けノートパソコン
新しい14インチUltralightの最小重量
1.06 kg³⁷

プレミアムオーディオ
7000シリーズでの高いオーディオ品質を実現。4台のスピーカーを装備（トップファイアリング2台、ボトムファイアリング2台）、深みのある低音、前世代製品と比較して音量を15%向上³⁸。

ExpressConnect
複数のネットワークを同時に利用できるマルチネットワーク接続でデータと動画のダウンロードを高速化。

Wi-Fi³⁹ 6Eおよび5Gオプション
高速のネットワーク接続で場所を問わない作業が可能。

高速な充電で安心の稼働時間
オプションの57Whrのバッテリーで場所を問わない長時間作業を実現。ExpressChargeにより1時間以内で最大80%まで充電可能²⁰。

Intelligent Privacy機能:
Onlooker Detection - のぞき見されていることを通知し、画面上のデータを保護します。
Look away Detect - 画面を見ていないことを検出して、画面を暗くすることでプライバシーを保護。バッテリーも節約します。

プレミアム素材
洗練されたブルーグレーカラーの軽量マグネシウム筐体、持ち運びやすさと耐久性に寄与。

アスペクト比16:10プレミアムパネル
画面スペースが5%広く、より高さのあるアスペクト比16:10のFHD+ディスプレイ。タッチスクリーン、QHD+解像度までをサポート（14インチのみ）、ComfortView Plus、バッテリーを節約する低消費電力ディスプレイのオプションも提供。

ビデオ会議でいつもきれいな映り
テンポラルノイズリダクションが装備された5MP IR MIPIカメラが画像ノイズを低減。手動のカメラシャッターでプライバシーを保護。

ミニLEDバックライトを採用したキーボード
キーボードによる電力の消費を最大75%削減し、バッテリー駆動の延長に寄与⁴⁰。

ニューラルノイズキャンセル機能付き Intelligent Audio
AIベースのバックグラウンドノイズ低減により快適なコラボレーションが可能。

今日のマルチタスクに適したパフォーマンス
第13世代インテル® Core™ プロセッサーを搭載したインテル® vPro® プラットフォーム（インテル® Evo™ デザイン）により高い生産性を実現。

幅広いセキュリティオプション¹⁴
接触型/非接触型スマートカード、TPM、Control Vault 3、指紋認証リーダー、Noble Wedgeロックロット、プライバシーシャッター、Windows Hello/IRカメラ、インテリジェントプライバシーなどのオプションを搭載。

ExpressSign-in
正面にユーザーが近づくとシステムがオンに、離れるとロックします。



精密なクリックパッド
ナビゲーションに使えるエリアが広く、ガラスのような感触で使い心地がよい生産性を上げられる大きなタッチパッド⁴¹。

サステナブル素材を使用
底面バンパーにバイオベース素材を最大42%使用。



100%リサイクルまたは再生可能な梱包材²を使用しています。

7340/7440 Ultralight

Dell Latitude 7000シリーズのサステナビリティ

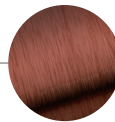
環境に与える影響を削減するための革新的なテクノロジーとソリューションをお届けします。

サステナブル素材

サステナブル素材の使用にあたっては、素材の製造およびリサイクルによる環境への影響を削減する方法を採用しています。



・製品の底面バンパーにバイオベースゴムを最大42%使用



・100W ACケーブルにリサイクル銅を50%使用

梱包材のイノベーション

新しく改良された100%リサイクル梱包材または100%リサイクル可能な再生可能梱包材で発送します。¹⁸

エコラベル

エコラベル表示はIT機器と製造する企業の環境や省エネルギーへの取り組みを理解するのに役立ち、サステナビリティを推進することができます。この製品は、次の基準に準拠しています。



リサイクル

デルは循環型経済をサポートするために、自社の製品であるかに関係なく、安全かつ責任を持ってIT機器を廃棄します。詳しくは Dell.com/Recycle をご覧ください。

デルの製品とソリューションの影響を削減する活動については、次のサイトをご覧ください。

Dell.com/Sustainable-Devices

7340/7440 Ultralight

Dell Optimizer インテリジェント化。パーソナライズが可能。

ハイブリッドワークが標準になりつつある現在、PCのみならず周辺機器との親和性にもインテリジェントが必要になります。Dell Optimizerはパーソナライズ可能なインテリジェンスをデルの周辺機器に含まれるほかのデバイスにも拡張します。

Dell Optimizerは内蔵AIによりユーザーの作業方法を学習しPCのパフォーマンスを最適化します。



パーソナライズされたパフォーマンスをLatitudeから作業スペース内のデバイスに拡張して毎日の作業を向上。



インテリジェントエコシステム

Dell Display ManagerとDell Peripheral Managerを統合することにより、Dell製モニターと周辺機器を簡単にペアリングして管理出来ます。



場所を問わないIntelligent Privacy

侵入者を検知したときに画面をテキストチャ表示したり、ユーザーが画面を見ていないときにPC画面を暗く設定したりします。また、ユーザーがPCに近づくとシステムが起動し、離れるとロックします。



アプリパフォーマンスの向上

お客様の好みのアプリの使用状況を分析し、パフォーマンスを最適化させます。



レベルアップしたオーディオ

Intelligent Audioは、音声とマイクの機能を強化、ニューラルノイズキャンセリングによりバックグラウンドノイズを低減します。



比類のない接続性

ExpressConnect*がマルチネットワーク同時接続**を実現し、利用可能な最適ネットワーク*に接続します。



電源が長持ち

ExpressChargeは、お客様の電源使用パターンを分析し、PCのバッテリー使用率を向上させ、稼働時間向上に寄与します。

Dell Optimizerの最適化およびデータコレクションは厳しいプロセスに従っており、お客様のプライバシーとセキュリティを確保します。

Dell Optimizerの詳細については [ここをクリック](#)。

Dell Optimizerの機能はPCのモデルおよびプラットフォームによって異なります。詳細については、[機能マトリックス](#)を参照してください。

7340/7440 Ultralight

Dell Trusted Deviceでサイバー攻撃から効果的に防御

攻撃の発生は避けられません。実際69%の組織が、過去12か月の間に資産が適切に管理されずにインターネットに接続されていたために、サイバー攻撃にあったことを報告しています。*Dell Technologiesは、現代のビジネス環境を考慮した上で、進化し続ける脅威の状況を含め今日のセキュリティ課題に取り組んでいます。デルの法人向けデバイスは、システム侵害が発生する前に、悪意のある活動を検知して撃退します。Latitudeは業界最高クラスのセキュアな法人向けPC**であり、何層ものセキュリティ機能を備え、ユーザーを保護して脅威に迅速に対処できるよう可視化します。

高度に分散した世界向けに構築されたハードウェアとファームウェアの防御により、ハイブリッドワーク環境下でもセキュリティを確保します。



進化する脅威から保護

デル特有のBIOSとファームウェア検証により、優れたセキュリティーを提供します。



時限爆弾の検知

デル特有の早期警告機能であるIndicators of Attackは、脅威を行動ベースでスキャンし、被害が起きる前に検知します。



シャーシの改ざんの検知

悪意を持って埋め込まれたハードウェアやソフトウェア、システムシャーシ内のデータ/コンポーネントの盗難など、認証されていないアクセスを検知します。



エンドユーザーのセキュア認証

専用のFIPSレベル3認定セキュリティーチップであるSafelDにより、ユーザー認証をマルウェアから保護します。



最初の起動から安全

厳格な最先端のサプライチェーン管理により、製品が改ざんされるリスクを低減します。デル特有のSecured Component Verificationのようなオプションのアドオンを使用すると、さらにデバイスの整合性を確保するための機能を追加できます。

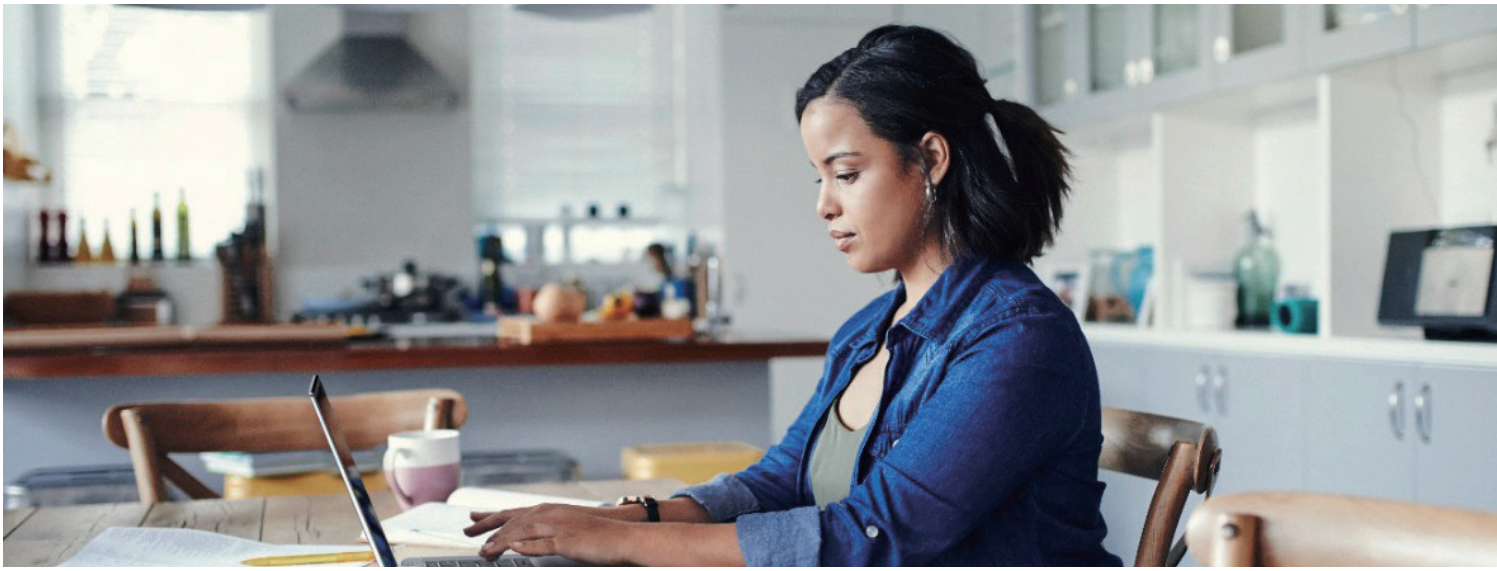


どこでもデータを保護

最高クラスのパートナー（CrowdStrike、VMware Carbon Black、Secureworks、Netskope、およびAbsolute）のエコシステムが提供するオプションのソフトウェアベース保護を活用し、高度な脅威から保護することができます。

*ESG Survey: Security Hygiene and Posture Management, 2022年1月

**デルの社内分析（2022年9月）に基づきます。すべての機能がすべてのPCで使用できるわけではありません。一部の機能は、追加の購入が必要です。



推奨するソリューション

オフィス



Dell デジタルハイエンドシリーズ U2422HE 23.8インチ USB-C HUB モニター

USB-Cケーブル1本で安定したネットワーク環境が実現可能。高さ調整・回転機能付き 23.8インチ HUBモニターです。



Dell Thunderbolt™ ドッキングステーション - WD22TB4

モジュールを交換可能なので簡単にアップグレードでき、高速充電を実現する高速充電を実現する ExpressCharge™ テクノロジーを搭載しています。



Dell デジタル高解像度 Web カメラ - WB7022

大型の4K Sony STARVIS™ CMOSセンサーとAIオートフレーミングで映像を最適化する、世界最高クラスの画像品質を誇る4K Webカメラ⁴⁴でビデオ会議環境を向上させましょう。



Dell PremierワイヤレスANCヘッドセット - WL7022

このTeams認定のワイヤレスヘッドセットがあればどこでも簡単にコラボレーションでき、アクティブノイズキャンセリング機能とスマートセンサーにより、通話を自動的にミュート/ミュート解除できます。

家庭用



Dell コラボレーションシリーズ C3422WE 34インチ ビデオ会議用曲面モニター

34インチの大型曲面パネルを採用しカメラ・スピーカー・マイクを内蔵したテレワーク向け一体型USB-C モニターです。



Dellデュアル充電ドッキングステーション - HD22Q

パワフルで生産性の高いこのコンパクトなドッキングステーションは、Qi対応スマートフォンまたはイヤホン用のワイヤレス充電スタンドを備えたデル初のノートパソコン用ドッキングステーションです⁴²。*スマートフォンは含まれていません。



Dell Premierマルチデバイスワイヤレスキーボードおよびマウス - KM7321W

スタイリッシュで快適なプレミアムキーボードとマウスのセットで、優れたマルチタスク機能を体験していただくことができます。業界をリードする持続時間（最長36か月⁴⁵）を誇るバッテリーで、タスクを確実に完了させましょう。



Dell AI ノイズキャンセリングスピーカーフォン - SP3022

世界最高レベルのインテリジェントなMicrosoft Teams認定スピーカーフォンを使って、豊かで明瞭な音声を体験してください。¹⁵

最終ページの重要な情報を参照してください。



推奨するソリューション



Dell コラボレーションシリーズ C1422H 14インチポータブルモニター

本体のみで自立でき、重さはわずか約590g。利用シーンを選ばず、手軽に持ち運び可能なUSB Type-C対応 14インチポータブルモニターです。



Dell EcoLoop Urbanバックパック

整理整頓と使い心地を追求したデザインのDell EcoLoop Urbanバックパックは、環境に配慮して作られており、あらゆるライフスタイルに合わせて使用できます。



マルチポートアダプター付きDellスピーカーフォン - MH3021P

シームレスなオールインワンの会議および接続ソリューション。

最終ページの重要な情報を参照してください。

7340/7440 Ultralight

機能仕様詳細

モデル Latitude 7340 (ノートPC)

設定オプション Latitude 7340 Ultralight

プロセッサオプション 最大 第13世代インテル® Core™ i7 プロセッサ- (Uシリーズ、インテル® vPro® テクノロジー)

オペレーティングシステム¹ Microsoft® Windows 10 Pro (Win 10へのダウングレード権付き1ライセンス)
Microsoft® Windows 11 Home 64ビット
Microsoft® Windows 11 Pro 64ビット
Ubuntu® 22.04 LTS, 64ビット (ノートPCのみ)メモリオプション^{1, 2, 3} 最大32 GB, LPDDR5, 4800 MT/s, 内蔵, デュアルチャネル
64 GB, LPDDR5x, 4800 MT/s 内蔵, デュアルチャネル (発売予定)チップセット¹ プロセッサに統合インテルの応答性向上テクノロジー^{1, 7} インテル® ラピッド ストレージ テクノロジーグラフィックス^{1, 13} インテル® Iris® Xe グラフィックスディスプレイ¹ ノートPC:
13.3インチFHD+ 16:10, 非光沢, タッチ非対応, 省電力, 広視野角画面 (WVA / IPS), 400ニット, ComfortView Plusのブルーライト低減機能, Ultralight
13.3インチFHD+ 16:10, 非光沢, タッチ対応, 広視野角画面 (WVA / IPS), 300ニット, Ultralightストレージオプション^{1, 3} 最大1 TB, M.2, PCIe NVMe, SSD, クラス35
256 GB, M.2, PCIe NVMe, SSD, クラス35
2 TB, M.2, PCIe NVMe, SSD, クラス25セキュリティ¹ TPM 2.0 FIPS 140-2 認定, TCG 認定
Windows Hello 標準の指紋認証リーダー付き電源ボタン(オプション)
オプションの顔認証 IR カメラ(Windows Hello 標準), ExpressSign-In(カメラ感知)付き
Intelligent Privacy(画面のテキスト表示, SafeScreenのアクティブ化, または状況に応じて画面を暗くする, のぞき見検出機能)
カメラシャッター
Dell セキュリティ機能
Dell SafeBIOS - セキュアなオフホストソースを使用して BIOS が良好であることを検証し, テストに失敗すると, 状況をキャプチャして PC 上のセキュアな領域に保存します
Dell SafeBIOS - 攻撃のインジケータ - 悪意のある活動が検出されると警告します
Dell SafeSupply Chain - オプションの改ざん防止梱包およびセキュアな Dell 施設の NIST 標準に従ったプライマージングHDD 消去。
Dell Optimizer 4.0 による Dell Intelligent Privacy - ショルダーハッカーが覗き見しようとする画面をテキスト表示にし, ユーザーの視線が画面から離れると画面を暗くします。
インテル® マネジメント・エンジン・ファームウェア認証 (インテル® vPro® テクノロジー搭載) - セキュアなオフホストソースを使用して重要なファームウェアが良好であることを検証します
顔認証 IR カメラ(Windows Hello 標準), ExpressSign-in 1.0(近接センサー), ExpressSign-in 2.0 (カメラ感知)機能付き
Windows Hello 標準の指紋認証リーダー付き電源ボタン(オプション)
セキュリティ ハードウェア認証バンドル(オプション) :
Dell Client Command Suite
Dell SupportAssist(ホーム PC 向け)
Dell Support Assist OS Recovery
その他のソフトウェアセキュリティ機能
Netskope™ Cloud Access Security Broker(CASB)
Netskope™ Secure Web Gateway
Netskope™ Zero Trust Private Access
Vmware® Carbon Black Endpoint Standard
Vmware® Carbon Black Endpoint Standard + Secureworks® Taegis™ XDR バンドル
Vmware® Carbon Black Endpoint Advanced
Vmware® Carbon Black Endpoint Enterprise
Secureworks® Taegis™ XDR
VMware® Workspace ONE Standard
VMware® Workspace ONE Advanced
VMware® Workspace ONE Enterprise
Absolute® Endpoint - Visibility
Absolute® Endpoint - Control
Absolute® Endpoint - Resilienceドッキング¹ (ドックはオプション, 別売)
Dell Dual Charge Dock - HD22Q
Dell Thunderbolt 4 Dock - WD22TB4
Dell USB-C Dock - WD19S 130W
Dell USB-C Dock - WD19S 180W

仕様詳細

Latitude 7440 (ノートPC)

Latitude 7440 Ultralight

最大 第13世代インテル® Core™ i7 プロセッサ- (Uシリーズ、インテル® vPro® テクノロジー)

Microsoft® Windows 10 Pro (Win 10へのダウングレード権付き1ライセンス)
Microsoft® Windows 11 Home 64ビット
Microsoft® Windows 11 Pro 64ビット
Ubuntu® 22.04 LTS, 64ビット (ノートPCのみ)最大32 GB, LPDDR5, 4800 MT/s, 内蔵, デュアルチャネル
64 GB, LPDDR5x, 4800 MT/s 内蔵, デュアルチャネル (発売予定)

プロセッサに統合

インテル® ラピッド ストレージ テクノロジー

インテル® Iris® Xe グラフィックス

ノートPC:
14.0インチFHD+ 16:10, 非光沢, タッチ非対応, 省電力, 広視野角画面 (WVA / IPS), 400ニット, ComfortView Plusのブルーライト低減機能, Ultralight
14.0インチQHD+ 16:10, 非光沢, タッチ対応, 省電力, 広視野角画面 (WVA / IPS), 400ニット, ComfortView Plusのブルーライト低減機能, Ultralight最大1 TB, M.2, PCIe NVMe, SSD, クラス35
256 GB, M.2, PCIe NVMe, SSD, クラス35
2 TB, M.2, PCIe NVMe, SSD, クラス25TPM 2.0 FIPS 140-2 認定, TCG 認定
Windows Hello 標準の指紋認証リーダー付き電源ボタン(オプション)
オプションの顔認証 IR カメラ(Windows Hello 標準), ExpressSign-In(カメラ感知)付き
Intelligent Privacy(画面のテキスト表示, SafeScreenのアクティブ化, または状況に応じて画面を暗くする, のぞき見検出機能)
カメラシャッター
Dell セキュリティ機能
Dell SafeBIOS - セキュアなオフホストソースを使用して BIOS が良好であることを検証し, テストに失敗すると, 状況をキャプチャして PC 上のセキュアな領域に保存します
Dell SafeBIOS - 攻撃のインジケータ - 悪意のある活動が検出されると警告します
Dell SafeSupply Chain - オプションの改ざん防止梱包およびセキュアな Dell 施設の NIST 標準に従ったプライマージングHDD 消去。
Dell Optimizer 4.0 による Dell Intelligent Privacy - ショルダーハッカーが覗き見しようとする画面をテキスト表示にし, ユーザーの視線が画面から離れると画面を暗くします。
インテル® マネジメント・エンジン・ファームウェア認証 (インテル® vPro® テクノロジー搭載) - セキュアなオフホストソースを使用して重要なファームウェアが良好であることを検証します
顔認証 IR カメラ(Windows Hello 標準), ExpressSign-in 1.0(近接センサー), ExpressSign-in 2.0 (カメラ感知)機能付き
Windows Hello 標準の指紋認証リーダー付き電源ボタン(オプション)
セキュリティ ハードウェア認証バンドル(オプション) :
Dell Client Command Suite
Dell SupportAssist(ホーム PC 向け)
Dell Support Assist OS Recovery
その他のソフトウェアセキュリティ機能
Netskope™ Cloud Access Security Broker(CASB)
Netskope™ Secure Web Gateway
Netskope™ Zero Trust Private Access
Vmware® Carbon Black Endpoint Standard
Vmware® Carbon Black Endpoint Standard + Secureworks® Taegis™ XDR バンドル
Vmware® Carbon Black Endpoint Advanced
Vmware® Carbon Black Endpoint Enterprise
Secureworks® Taegis™ XDR
VMware® Workspace ONE Standard
VMware® Workspace ONE Advanced
VMware® Workspace ONE Enterprise
Absolute® Endpoint - Visibility
Absolute® Endpoint - Control
Absolute® Endpoint - Resilience(ドックはオプション, 別売)
Dell Dual Charge Dock - HD22Q
Dell Thunderbolt 4 Dock - WD22TB4
Dell USB-C Dock - WD19S 130W
Dell USB-C Dock - WD19S 180W

7340/7440 Ultralight

機能 仕様詳細

マルチメディア¹
5MP IR MIPI (内蔵のカメラシャッター、ExpressSign-in™、Intelligent Privacy、周囲光センサー、高画質用Temporal Noise Reduction機能付き)
4 x トップおよびボトムにファイアリングスピーカー、Waves MaxxAudio Pro
2 x ノイズキャンセリングマイク
Intelligent Audio (ニューラルノイズキャンセル機能対応)
ユニバーサルオーディオジャック

バッテリーオプション^{1, 6}
60Wアダプター、Type-C、2ピン
65Wアダプター、Type-C
100Wアダプター、Type-C

電源オプション¹
2セル、38 Whリチウムイオン、ExpressCharge Boost™、ExpressCharge 1.0™
3セル、57 Whリチウムイオン、ExpressCharge Boost™、ExpressCharge 1.0™

接続オプション¹
Microsoft Modern Standby準拠
ワイヤレスLANオプション⁸
インテル® Wi-Fi 6E AX211 (6Eを使用できない場合は6)、2x2、802.11ax、MU-MIMO、Bluetooth 5.3
モバイルブロードバンドオプション¹⁰
5G - インテル® 5Gソリューション 5000 Advanced 5G WWAN (DW5931)、eSIM、ワールドワイド

ポート、スロット、シャーシ¹
2 x USB Type C Thunderbolt™4.0 (電源供給およびDisplayPort に対応) (ロンドン後DP2.1発売予定)
1 x USB 3.2 Gen 1 (1 x PowerShare対応)
1 x HDMI 2.0
1 x nano SIMカードトレイ (WWANのみ、オプション)
1 x タッチ式指紋認証リーダー (電源ボタンに内蔵、オプション)
1 x ユニバーサルオーディオジャック
ウェッジロックスロット

タッチパッド
仕様詳細: Microsoft® Precision Clickpad

寸法および重量^{1, 15}
高さ (前面): 16.67 mm
高さ (背面) 17.60 mm
幅: 299 mm
奥行き: 212.90 mm
最小重量: 0.982 kg

法令遵守と環境への配慮¹
ノートPC: 法令遵守モデル: P178G、法令遵守タイプ: P178G001
ENERGY STAR
EPEAT Gold登録済み。特定の国における参加状況およびレーティングについては、www.epeat.netをご覧ください
TCO準拠の構成が利用可能
Trade Agreements Acts (TAA) の構成が利用可能
ハロゲンフリー/ヒ素不使用
BFR/PVCフリー⁹

入力¹
10点タッチディスプレイ (オプション)
Microsoft® Precision Clickpad
防水バックライトなしキーボード、
防水設計、省電力Mini-LEDバックライトキーボード (オプション)

センサー¹
ジャイロスコプ、電子コンパス/磁力計、加速度計、GPS (WWANカード経由のみ)、周囲光センサー、アダプティブサーマルパフォーマンス (ジャイロスコプ/加速度計経由)、Dell ExpressSign-In (カメラベースの近接性経由のみ)、カバーオープン時の電源オン (ホールセンサー経由) *サイズとモデルによって異なります

システム管理¹
インテル® vPro® テクノロジー (iAMT 12) (オプション、インテル® WiFi Link WLANおよびインテル® vPro® テクノロジー互換プロセッサが必要)、Dell Client Command Suite利用可能 (dell.com/command)、工場出荷時インストール済みDell Client Command | Update、Dell Command | Power Manager | Dell Optimizer

保証とサービス¹
ハードウェア限定保証⁴、リモート診断後の標準3年間の郵送サービス¹¹、3年間、4年間、5年間の延長ハードウェア保証 (オプション)、3~5年間のDell ProSupport契約が利用可能¹²

周辺機器エコシステム¹
パワフルなドック、モニターおよびその他のアクセサリは、Latitude 7340 Ultralight向けに設計およびテストされていて、場所を問わない働き方でのシームレスな生産性を実現できます。

サステナビリティ
バイオベースの素材をゴム足に42%使用
ポストコンシューマリーサイクルプラスチックをバッテリーレームに50%使用
梱包材にはリサイクルまたは再生可能素材を100%使用
電源アダプターエンクロージャにPCRを使用: 100Wでは90%、60Wおよび65Wでは50%。

仕様詳細

5MP IR MIPI (内蔵のカメラシャッター、ExpressSign-in™、Intelligent Privacy、周囲光センサー、高画質用Temporal Noise Reduction機能付き)
4 x トップおよびボトムにファイアリングスピーカー、Waves MaxxAudio Pro
2 x ノイズキャンセリングマイク
Intelligent Audio (ニューラルノイズキャンセル機能対応)
ユニバーサルオーディオジャック

60Wアダプター、Type-C、2ピン
65Wアダプター、Type-C
100Wアダプター、Type-C

2セル、38 Whリチウムイオン、ExpressCharge Boost™、ExpressCharge 1.0™
3セル、57 Whリチウムイオン、ExpressCharge Boost™、ExpressCharge 1.0™

Microsoft Modern Standby準拠
ワイヤレスLANオプション⁸
インテル® Wi-Fi 6E AX211 (6Eを使用できない場合は6)、2x2、802.11ax、MU-MIMO、Bluetooth 5.3
モバイルブロードバンドオプション¹⁰
5G - インテル® 5Gソリューション 5000 Advanced 5G WWAN (DW5931)、eSIM、ワールドワイド

2 x USB Type C Thunderbolt™4.0 (電源供給およびDisplayPort に対応) (ロンドン後DP2.1発売予定)
2 x USB 3.2 Gen 1 (1 x PowerShare対応)
1 x HDMI 2.0
1 x nano SIMカードトレイ (WWANのみ、オプション)
1 x タッチ式指紋認証リーダー (電源ボタンに内蔵、オプション)
1 x ユニバーサルオーディオジャック
ウェッジロックスロット

仕様詳細: Microsoft® Precision Clickpad

高さ (前面): 17.15 mm
高さ (背面) 17.95 mm
幅: 313.0 mm
奥行き: 220.2 mm
最小重量: 1.06 kg

ノートPC: 法令遵守モデル: P176G、法令遵守タイプ: P176G001
ENERGY STAR
EPEAT Gold登録済み。特定の国における参加状況およびレーティングについては、www.epeat.netをご覧ください
TCO準拠の構成が利用可能
Trade Agreements Acts (TAA) の構成が利用可能
ハロゲンフリー/ヒ素不使用
BFR/PVCフリー⁹

10点タッチディスプレイ (オプション)
Microsoft® Precision Clickpad
防水バックライトなしキーボード、
防水設計、省電力Mini-LEDバックライトキーボード (オプション)

ジャイロスコプ、電子コンパス/磁力計、加速度計、GPS (WWANカード経由のみ)、周囲光センサー、アダプティブサーマルパフォーマンス (ジャイロスコプ/加速度計経由)、Dell ExpressSign-In (カメラベースの近接性経由のみ)、カバーオープン時の電源オン (ホールセンサー経由) *サイズとモデルによって異なります

インテル® vPro® テクノロジー (iAMT 12) (オプション、インテル® WiFi Link WLANおよびインテル® vPro® テクノロジー互換プロセッサが必要)、Dell Client Command Suite利用可能 (dell.com/command)、工場出荷時インストール済みDell Client Command | Update、Dell Command | Power Manager | Dell Optimizer

ハードウェア限定保証⁴、リモート診断後の標準3年間の郵送サービス¹¹、3年間、4年間、5年間の延長ハードウェア保証 (オプション)、3~5年間のDell ProSupport契約が利用可能¹²

パワフルなドック、モニターおよびその他のアクセサリは、Latitude 7440 Ultralight向けに設計およびテストされていて、場所を問わない働き方でのシームレスな生産性を実現できます。

バイオベースの素材をゴム足に42%使用
ポストコンシューマリーサイクルプラスチックをセンシティブキャップとパームレストキャップに35%使用
梱包材にはリサイクルまたは再生可能素材を100%使用
電源アダプターエンクロージャにPCRを使用: 100Wでは90%、60Wおよび65Wでは50%。

製品開示:

*デルの分析 (2022年10月) に基づきます。Dell OptimizerはOptiPlex 3000シリーズ、Latitude Chromebook Enterprise、およびLinuxベースデバイスでは使用できません。機能の有無や機能の内容はモデルによって異なります。詳細: <https://www.delltechnologies.com/asset/en-us/solutions/business-solutions/technical-support/dell-optimizer-features-availability-matrix.pdf.external>
** 免責事項: 複数ネットワーク同時接続 (または接続ベースのチーミング) は、ExpressConnectの新しい接続機能です。2つ以上の有線または無線接続を使用して、データとビデオのトラフィックを同時に送受信します。同時マルチネットワーク接続は有線および無線のネットワークで動作します。一部のDellプラットフォームでは、2つ目の接続するためにUSBのWi-Fiアダプターが必要で、デルの社内分析 (2021年9月) に基づきます。

- 1 提供内容は、国、構成、オペレーティングシステムによって異なる場合があります。
 - 2 4GB以上のシステムメモリーを使用するには、64ビットのオペレーティングシステムが必要です。
 - 3 1GBは10億バイト、1TBは1兆バイトを表します。実際の容量は、組み込まれている素材や動作環境によって異なり、記載された数値より小さくなる場合があります。
 - 4 ハードウェア限定保証: ハードウェア限定保証についての情報が文書が必要な場合は、Dell USA LP (宛先: Warranties, One Dell Way, Round Rock, TX 78682) までお問い合わせいただくか、www.dell.com/warrantyをご覧ください。
 - 6 記載されているワット時 (Whr) は、バッテリー持続時間を示すものではありません。6 記載されているワット時 (Whr) は、バッテリー持続時間を示すものではありません。
 - 7 インテル® ラピッドストレージ テクノロジーには、プライマリストレージデバイスとしてHDD、mSATA、またはSSD、およびWindows OSが必要です。
 - 8 ワイヤレスアンテナは、システム購入時のみ入手可能です。
 - 9 Dell Latitude 7330/7430/7530は、臭素系難燃剤およびポリ塩化ビニル樹脂を使用していません (BFRフリーおよびPVCフリー)。これは、iNEMIの「Definition of Low-Halogen Electronics (BFR-/CFR-/PVC-free)」の意見書に記載されているBFRフリーおよびPVCフリーの定義を満たしています。プラスチック製パーツの臭素含有量 (BFRから発生すると仮定) は1,000ppm (0.1%) 未満、塩素含有量 (CFR、PVC、またはPVC共重合体から発生すると仮定) は1,000ppm (0.1%) 未満です。すべてのプリント基板 (PCB) および基板のラミネートの臭素/塩素含有量は合計で1,500ppm (0.15%) 未満で、塩素の最大含有量は900ppm (0.09%)、臭素の最大含有量は900ppm (0.09%) です。
 - 10 4G LTEアンテナおよび5Gはシステム購入時のみ入手可能です。モバイルブロードバンドは、サービスプロバイターのブロードバンド契約とサービスエリアによります。また、追加料金が発生します。
 - 11 リモート診断後の郵送サービス: リモート診断では、オンライン/電話で技術スタッフが問題の原因を特定します。お客様にシステムを開けて内部の作業を行っていただくことがあります。また、セッションが複数回または長時間に及ぶ場合があります。問題がハードウェア限定保証 (www.dell.com/warranty) の対象で、リモートでは解決できなかった場合、技術者の派遣やパーツの送付を行います。これは、通常、リモート診断の完了後、1営業日以内に行われます。サービスをご利用いただけるかどうかは、状況によって異なります。また、その他の条件が適用される場合もあります。
 - 12 デルのサービス: デルのサービスの提供内容および条件は、地域によって異なります。詳細についてはwww.dell.com/servicesdescriptionsをご覧ください。
 - 13 1GBは10億バイト、1TBは1兆バイトを表します。システムメモリーのサイズやその他の要因により、グラフィックスのサポートに大量のシステムメモリーが使用される場合があります。
 - 15 重量は、構成や製造時の条件によって異なります。0.990kgの最大構成: i7 vPro (U15)、FHD NT Ultralight LCD、WLAN、41Whrバッテリー、M.2 2230クラス35 SSD、セキュリティなし、非/バックライトKB。
 - 17 ExpressConnectは、Dell Optimizerソフトウェアバージョン2.0以降で使用できます。最新版は、<https://www.dell.com/support/home>からダウンロードしてください。
- 複数ネットワーク同時接続 (または接続ベースのチーミング) は、ExpressConnectの新しい接続機能です。2つ以上の有線または無線接続を使用して、データとビデオのトラフィックを同時に送受信します。デルの社内分析 (2021年10月) に基づきます。
- 18 新しい梱包材のリサイクル材含有率は最大40.8%、再生可能繊維の形での再生可能材含有率は最大64.4%です。素材の組成は製品とサイズによって異なります。注文に追加されるボックスに含まれているオプションアイテムは除外します。紙の梱包材は、地域のリサイクルプログラム (提供されている場合) を通じてリサイクルできます。システムバッグはリサイクルプラスチックで製造されており、その他の薄いプラスチックと一緒にリサイクルできます。
 - 20 Dell Power Manager内でExpressChargeを有効にする必要があります。ExpressCharge機能を利用するには、システムの電源をオフにするか休止モードにしてください。充電が記載されている一定容量に達すると、充電速度は通常の速度に戻ります。付属のデル製電源アダプターの使用が推奨されます。容量の小さい電源アダプターの使用は推奨されません。
- 充電時間に誤差が生じる場合があります。
- 37 デルの社内分析 (2022年10月) に基づきます。
 - 38 デルの社内分析 (2022年10月) に基づきます。
 - 39 Wi-Fi 6EにはWindows 11オペレーティングシステムと互換ルーターが必要です。ルーターは個別に購入する必要があります。Wi-Fi 6E接続は一部の地域でのみ使用可能です。提供状況については、サービスプロバイターにお問い合わせください。
 - 40 デルの社内分析 (2022年10月) に基づきます。
 - 41 7340は前世代製品より33%大きく、7440は前世代製品より24%大きくなります。デルの社内分析 (2022年11月) に基づきます。
 - 42 Qi対応スマートフォンまたはイヤホン用。競合製品の公開データを使用した分析 (2021年11月) に基づきます。
 - 43 情報源: デルの委託により実施されたPrincipled Technologies Report (2018年11月) に基づきます。実際の結果は異なる場合があります。レポート全文: https://www.principledtechnologies.com/Dell/P2419H_monitor_productivity_1118.pdf
 - 44 デルの競合他社パーソナルビデオ会議スピーカーフォンとの比較分析 (2021年9月) に基づきます。
 - 45 モデルの使用状況から算出したバッテリー持続時間のDellの分析に基づきます (2020年11月)。結果は、使用状況や動作条件などの要因によって異なります。

デル・テクノロジーズ株式会社 <https://www.dell.com/ja-jp/>

●製品の購入には当社の販売条件 (<http://www.Dell.jp/policy>)、締結済みの再販契約書、または販売店が提示する契約条件が適用されます。●本カタログ掲載製品は、なくなり次第終了となります。●製品は、正式受注後、通常約10日~2週間ほどでお届けしております。(お選びになった製品、構成内容、正式受注手続きの時期により納期が前後することがございます。予めご了承ください) ●返品・交換は、お客様がデルから直接製品をご購入された場合、納品日より10日以内にご連絡いただいた場合に限り、お受けいたします。但し、第三者製品、Dell/EMC製品、プリンター・インク・トナー、プロジェクター・ランプ等の消耗品、スペアパーツの返品は受け付けておりません。デルの責めに帰すべき事由がない限り、返品時の送料およびご入金時の振込手数料はお客様のご負担とさせていただきます。●お支払は、現金振込またはクレジットカード決済からお選びいただけます。●お支払方法が現金前振込/クレジットカードをご選択された場合、ご入金金が弊社にて確認された時点で正式受注および製造開始とさせていただきます。掛売りでのお支払方法をご選択された場合、お客様からの正式注文書を受けた時点より、生産手続きを行います。(弊社による与信審査の結果によっては受注をお断りする場合があります) ●Dell Technologies、Dell、EMC、およびDell EMC が提供する製品およびサービスにかかる商標は米国 Dell Inc. またはその関連会社の商標または登録商標です。●Dell ロゴは、米国 Dell Inc. の商標または登録商標です。●Celoron、Intel、Intel Core、Intel Atom、Intel Core、Intel Inside、Intel Inside Core、Intel vPro、Intel Evo、Intel Optane、Intel Xeon Phi、Iris、Itanium、MAX、Pentium、Xeonは、アメリカ合衆国およびその他の国におけるIntel Corporationの商標です。●Microsoft、Windows、Windows 10、Windows 11、Office ロゴ、Outlook、Word、Excel、PowerPoint は、米国 Microsoft Corporationの米国およびその他の国における登録商標です。●その他の社名および製品名は各社の商標または登録商標です。●ディストリビュータ経由など、直販以外でご購入を希望される場合の詳細価格につきましては販売店様へお問い合わせください。●本カタログに記載されている仕様は2023年4月現在で提供かつ予定している情報であり、予告無く仕様を変更する場合もございます。

DELL Technologies

第13世代インテル® Core™ プロセッサ搭載
インテル® vPro® プラットフォーム
(インテル® Evo™ デザイン)

