

DELL Technologies

Latitude

9440 2-in-1

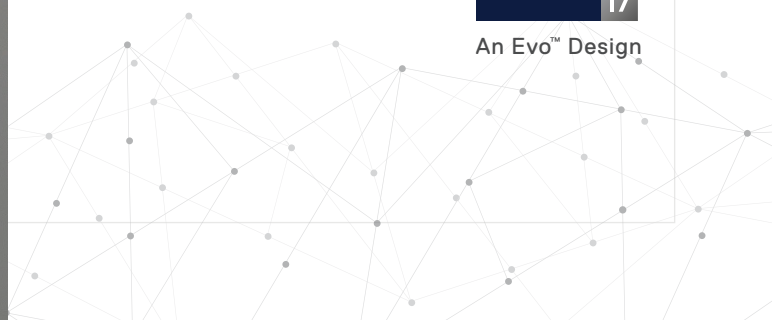
最高のコラボレーションを
実現する法人向けPC²⁰



第13世代インテル® Core™ プロセッサ搭載
インテル® vPro® プラットフォーム
(インテル® Evo™ デザイン)



An Evo™ Design



9440 2-in-1

最高のコラボレーションを実現する法人向けPC²⁰

業界最高レベルのコラボレーションと接続性²⁰を提供できるよう設計された14インチのプレミアム2-in-1は、インテリジェントなパフォーマンス、セキュリティとプライバシーを備えています。

戦略的ビジョンに基づくビジネスの構築や成長を図る経営幹部、アカウントマネージャー、コンサルタントなどに最適な製品です。このようなユーザーには、どこでも仕事ができる最高のモバイル性能、コラボレーションツール、そして接続性が必要とされています。



An Evo™ Design

最小の14インチ法人向けPC²⁰に

アスペクト比16:10のパネルを採用し、従来より表示領域が7%拡大。²⁰

デバイスの天板とパームレストに低炭素リサイクル

アルミニウムを75%使用した世界初のPC。²³カーボンフットプリントを最大90%削減。²⁹

プレミアム素材と仕上げ

高精度のCNC加工プロセスを使用した精巧な作り。魅力的なグラファイトカラーとシームレスなダイヤモンドカット仕上げのエlegantな外観。

ExpressSign-in

正面にユーザーが近づくとシステムがオンになり、離れるとロックします。

Dell Optimizerのインテリジェント機能、

Onlooker Detection – のぞき見されていることを通知し、画面上のデータを保護します。
Look away Detect – 画面を見ていないことを検出して、画面を暗くすることでプライバシーを保護。バッテリーも節約します。

ExpressConnect

複数のネットワークを同時に利用できるマルチネットワーク接続でデータと動画のダウンロードを高速化。¹⁹

高度な熱管理機構

背面にあるデュアルファン排気口を備えた熱管理機構により、パフォーマンスを最大化

ハプティックコラボレーションタッチパッド²⁰

タッチパッド操作やZoom会議のコントロール機能を使用するたびに、カスタマイズ可能な触覚フィードバックを体験。オンライン会議中にマイク、カメラ、画面共有、チャットのコントロール機能にすばやくアクセス。²⁵



柔軟なフォームファクター

2-in-1フォームファクターのノートパソコン、テント、スタンド、タブレットモードで自分に合った作業環境を実現。

進化する需要に対応するマルチタスク

最大第13世代インテル® Core™ i7 プロセッサを搭載したインテル® vPro® プラットフォーム (インテル® Evo™ デザイン)。最大64GBのLPDDR5xメモリー、最大2TBのSSD。

FHD IRカメラとSafeShutter

FHD IRカメラでビデオ会議での映りを良くし、自動SafeShutterでプライバシーを保護。

ミニLEDバックライトを採用したゼロレイ

スキーボード搭載の法人向けPC。²⁰幅広く、触覚応答に優れ効率的で使いやすい湾曲したキーを採用。ミニLEDバックライトテクノロジーによりキーボードの消費電力を最大75%削減し、バッテリー駆動の延長に寄与。²⁰

ニューラルノイズキャンセル機能付き

Intelligent Audio AIベースのバックグラウンドノイズ低減により快適なコラボレーションが可能。

スピーカーフォン

インテリジェントな調整機能と4台のスピーカー (トップファイアリング2台、ボトムファイアリング2台) でクリアな音声で臨場感のあるオンライン会議体験を。

ハードウェア制御のカメラ、ミュートキー

カメラシャッターのハードウェアレベルコントロール (F9) とマイクのミュート機能 (F4) でプライバシーを管理。

SafeBIOSとSafeIDによるエンター

プライズレベルのセキュリティ、サービス性、耐久性。MIL-STD 810H試験に合格。

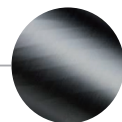
9440 2-in-1

Dell Latitude 9440 2-in-1のサステナビリティ

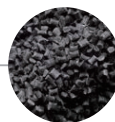
環境に与える影響を削減するための革新的なテクノロジーとソリューションをお届けします。

サステナブル素材

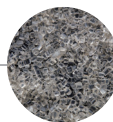
サステナブル素材の使用にあたっては、素材の製造およびリサイクルによる環境への影響を削減する方法を採用しています。



・天板とパームレストに低炭素リサイクルアルミニウム (75%) を使用²³



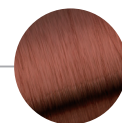
・製品の複数の部分にリサイクルプラスチックを使用⁺⁺



・ファンのケースに海洋プラスチックを28%使用³⁰



・キーボードシザーにバイオベースの再生可能POMを82%使用、製品の底面バンパーにバイオベースゴムを42%使用³⁰



・100W ACアダプターケーブルにリサイクル銅を50%使用。

++キーボードバックライトのマスキングにリサイクルPETを100%使用、バッテリーのケースにリサイクルプラスチックを90%使用、ACアダプター外部にPCR樹脂を60Wおよび65Wアダプターでは50%、100Wアダプターでは90%使用、キーボードメンブレンにリサイクルPETを80%使用、キーボードのキーキャップにリサイクルポリカーボネートプラスチックを75%使用、スピーカーのケースにPCRを30%使用。

梱包材のイノベーション

プレミアム100%リサイクル梱包材または100%リサイクル可能な再生可能梱包材で発送します²⁴。

エコラベル

エコラベル表示はIT機器と製造する企業の環境や省エネルギーへの取り組みを理解するのに役立ち、サステナビリティを推進することができます。この製品は、次の基準に準拠しています。



リサイクル

デルは循環型経済をサポートするために、自社の製品であるかに関係なく、安全かつ責任を持ってIT機器を廃棄します。詳しくは Dell.com/Recycle をご覧ください。

デルの製品とソリューションの影響を削減する活動については、次のサイトをご覧ください。

Dell.com/Sustainable-Devices

9440 2-in-1

Dell Optimizer インテリジェント化。パーソナライズが可能。

ハイブリッドワークが標準になりつつある現在、PCのみならず周辺機器との親和性にもインテリジェントが必要になります。Dell Optimizerはパーソナライズ可能なインテリジェンスをデルの周辺機器に含まれるほかのデバイスにも拡張します。

Dell Optimizerは内蔵AIによりユーザーの作業方法を学習しPCのパフォーマンスを最適化します。



パーソナライズされたパフォーマンスをLatitudeから作業スペース内のデバイスに拡張して毎日の作業を向上。



指先でコラボレーション

タッチパッドをクリックするたび、重要なZoom会議のコントロール機能を使用するたびに、カスタマイズ可能な触覚フィードバックを体験出来ます¹⁸。



インテリジェントエコシステム

Dell Display ManagerとDell Peripheral Managerを統合することにより、Dell製モニターと周辺機器を簡単にペアリングして管理出来ます。



アプリパフォーマンスの向上

ExpressResponseは、お客様の好みのアプリの使用状況を分析し、パフォーマンスを最適化させます。



場所を問わないIntelligent Privacy

侵入者を検知したときに画面をテキストチャ表示したり、ユーザーが画面を見ていないときにPC画面を暗く設定したりします。また、ユーザーがPCに近づくとシステムが起動し、離れるとロックします。



接続性

ExpressConnectがマルチネットワーク同時接続¹⁹を実現し、利用可能な最適ネットワークに接続します。



レベルアップしたオーディオ

Intelligent Audioは、音声とマイクの機能を強化し、ニューラルノイズキャンセリングによりバックグラウンドノイズを低減します。



電源が長持ち

ExpressChargeは、お客様の電源使用パターンを分析し、PCのバッテリー使用率を向上させ、稼働時間向上に寄与します。

Dell Optimizerの最適化およびデータコレクションは厳しいプロセスに従っており、お客様のプライバシーとセキュリティを確保します。

Dell Optimizerの詳細については [ここをクリック](#)。

9440 2-in-1

Dell Trusted Deviceでサイバー攻撃から効果的に防御

攻撃の発生は避けられません。実際69%の組織が、過去12か月の間に資産が適切に管理されずにインターネットに接続されていたために、サイバー攻撃にあったことを報告しています。*Dell Technologiesは、現代のビジネス環境を考慮した上で、進化し続ける脅威の状況を含め今日のセキュリティ課題に取り組んでいます。デルの法人向けデバイスは、システム侵害が発生する前に、悪意のある活動を検知して撃退します。Latitudeは業界最高クラスのセキュアな法人向けPC**であり、何層ものセキュリティ機能を備え、ユーザーを保護して脅威に迅速に対処できるよう可視化します。



高度に分散した世界向けに構築されたハードウェアとファームウェアの防御により、ハイブリッドワーク環境下でもセキュリティを確保します。



進化する脅威から保護

デル特有のBIOSとファームウェア検証により、優れたセキュリティーを提供します。



時限爆弾の検知

デル特有の早期警告機能であるIndicators of Attackは、脅威を行動ベースでスキャンし、被害が起きる前に検知します。



シャーシの改ざんの検知

悪意を持って埋め込まれたハードウェアやソフトウェア、システムシャーシ内のデータ/コンポーネントの盗難など、認証されていないアクセスを検知します。



エンドユーザーのセキュア認証

専用のFIPSレベル3認定セキュリティーチップであるSafelDにより、ユーザー認証をマルウェアから保護します。



最初の起動から安全

厳格な最先端のサプライチェーン管理により、製品が改ざんされるリスクを低減します。デル特有のSecured Component Verificationのようなオプションのアドオンを使用すると、さらにデバイスの整合性を確保するための機能を追加できます。



どこでもデータを保護

最高クラスのパートナー（CrowdStrike、VMware Carbon Black、Secureworks、Netskope、およびAbsolute）のエコシステムが提供するオプションのソフトウェアベース保護を活用し、高度な脅威から保護することができます。

*EESG Survey: Security Hygiene and Posture Management, 2022年1月

**デルの社内分析（2022年9月）に基づきます。すべての機能がすべてのPCで使用できるわけではありません。一部の機能は、追加の購入が必要です。



推奨するソリューション

オフィス



Dell デジタルハイエンドシリーズ U4021QW 40インチワイド曲面 USB-C HUB モニター

USB-Cケーブル1本による快適性とThunderbolt3に対応した40インチの曲面大画面モニター。マルチタスクを促進します。



Dell Thunderbolt™ドッキングステーション - WD22TB4

モジュラー型Thunderboltドッキング。モジュールを交換可能なので簡単にアップグレードでき、高速充電を実現する高速充電を実現するExpressCharge™テクノロジーを搭載しています。



Dell デジタル高解像度 Webカメラ - WB7022

大型の4K Sony STARVIS™ CMOSセンサーとAIオートフレーミングで映像を最適化する、世界最高クラスの画像品質を誇る4K Webカメラ²⁶でビデオ会議環境を向上させましょう。



Dell Premier ワイヤレス ANC ヘッドセット - WL7022

このTeams認定のワイヤレスヘッドセットがあればどこでも簡単にコラボレーションでき、アクティブノイズキャンセリング機能とスマートセンサーにより、通話を自動的にミュート/ミュート解除できます。

家庭用



Dell デジタルハイエンドシリーズ U3223QZ 31.5インチ 4K ビデオ会議用モニター

4Kカメラ・スピーカー・ノイズキャンセリングマイク付きモニター。IPS Blackを採用し高画質も実現した一体型モニターの最上位機種です。



Dell AI ノイズキャンセリングスピーカーフォン - SP3022

世界最高レベルのインテリジェントなMicrosoft Teams認定スピーカーフォンを使って、きわめて明瞭な電話会議を体験してください²⁷。



Dell デュアル充電ドッキングステーション - HD22Q

Qi対応スマートフォンまたはイヤホン用のワイヤレス充電スタンドを備えた世界初のノートパソコン用ドッキングステーション²⁸。

スマートフォンは含まれていません。



Dell Premierマルチデバイスワイヤレスキーボードおよびマウス - KM7321W

スタイリッシュで快適なプレミアムキーボードとマウスのセットで、優れたマルチタスク機能を体験していただくことができます。業界をリードする持続時間（最長36か月³²）を誇るバッテリーで、タスクを確実に完了させましょう。



Dell Premier充電式アクティブペン - PN7522W

Tileロケーション機能を備えた充電式のプレミアムアクティブペンで、自然に正確に安心して描画できます。

クリエイティブなアクセサリー



Dell コラボレーションシリーズ C1422H 14インチポータブルモニター

本体のみで自立でき、重さはわずか約590g。利用シーンを選ばず、手軽に持ち運び可能なUSB Type-C対応14インチポータブルモニターです。



Dell Premier充電式ワイヤレスマウス - MS7421W

フル充電で最大6か月のバッテリー持続時間を提供する充電可能なマウスを使用することで、途切れることなく生産性を高めることができます。最大3台のデバイスに接続でき、1日の作業分であれば、わずか2分で充電を完了できます。



Dell 7-in-1 USB-Cマルチポートアダプター - DA310

ビデオ、ネットワーク、データ接続、および最大90Wの電源バススルーをノートパソコンに提供するコンパクトなマルチポート7-in-1アダプター。



Dell EcoLoopレザー Sleeve 14

外出先での生産性と保護のために設計されたDell EcoLoopレザー Sleeveは、環境に配慮した素材で作られており、あらゆるライフスタイルに合わせて使用できます。

最終ページの重要な情報を参照してください。

9440 2-in-1

機能仕様詳細

モデル番号 9440 2-in-1

プロセッサオプション¹ 最大 第13世代インテル® Core™ i7 プロセッサ (インテル® vPro® テクノロジー、RPL-U)

オペレーティングシステム¹ Microsoft® Windows 11 Home 64ビット
Microsoft® Windows 11 Pro 64ビット
Microsoft® Windows 11ダウングレード (Windows 10 Pro 64ビット)

メモリーオプション^{1, 2, 3} 最大64GB LPDDR5x SDRAM 6400 MT/s (オンボード)

チップセット¹ プロセッサに統合

インテルの応答性向上テクノロジー^{1, 7} インテル® ラピッド ストレージ テクノロジー

グラフィックス^{1, 13} インテル® Iris® Xe グラフィックス (内蔵)

ディスプレイ¹ **2-in-1**
14インチ16:10 QHD+ (2560 x 1600) タッチ対応、省電力、IPS、反射防止および汚れ防止、Corning® Gorilla Glass® 6 DX、500ニット、sRGB 100%、Comfort View Plusのブルーライト低減機能、Intelligent Privacy、アクティブペンのサポート

ストレージ^{1, 3} SED SSD M.2 2230 PCIe/NVMeクラス35 (256GB)
SSD M.2 2230 PCIe/NVMeクラス35 (256GB)
SSD M.2 2230 PCIe/NVMeクラス35 (512GB)
SSD M.2 2230 PCIe/NVMeクラス35 (1TB)
SSD M.2 2230 PCIe/NVMeクラス25 (2TB)

セキュリティ^{1, 3} **Dellセキュリティ機能:**
Dell SafeBIOS - セキュアなオフホストソースを使用してBIOSが良好であることを検証し、テストに失敗すると、状況をキャプチャしてPC上のセキュアな領域に保存します
Dell SafeBIOS - 攻撃のインジケータ - 悪意のある活動が検出されると警告します
Dell SafeID - 専用のFIPSレベル3セキュリティチップにより、エンドユーザーの資格情報を保護します 1 - TCG認定
Dell SafeSupply Chain - オプションの改ざん防止梱包およびセキュアなDell施設のNIST標準に従ったプライミングHDD消去。
Dell SafeShutter™ - 使用していないときにカメラのシャッターを自動的に閉じて、ユーザーのプライバシーを保護します
Dell Optimizer 4.0によるDell Intelligent Privacy - ショルダークリックが覗き見しようとすると画面をテクスチャ表示にし、ユーザーの目線が画面から離れると画面を暗くします。インテル® マネジメント-エンジンファームウェア搭載 (インテル® vPro® テクノロジー搭載) - セキュアなオフホストソースを使用して重要なファームウェアが良好であることを検証します
顔認証IRカメラ (Windows Hello準備)、ExpressSign-in 1.0 (近接センサー)、ExpressSign-in 2.0 (カメラ感知) 機能付き
Windows Hello準備の指紋認証リーダー (電源ボタンに内蔵)、FIPS 140-2レベル2認定のControl Vault 3.0拡張認証を搭載
工場出荷時インストール済みDell Command | Update
Dell Performance
Dell Trusted Devices

その他のソフトウェアセキュリティ機能:
Netskope™ Cloud Access Security Broker (CASB)
Netskope™ Secure Web Gateway
Netskope™ Zero Trust Private Access
Vmware® Carbon Black Endpoint Standard
Vmware® Carbon Black Endpoint Standard + Secureworks®
Taegis™ XDR/コンドル
Vmware® Carbon Black Endpoint Advanced
Vmware® Carbon Black Endpoint Enterprise
Secureworks® Taegis™ XDR
VMware® Workspace ONE Standard
VMware® Workspace ONE Advanced
VMware® Workspace ONE Enterprise
Absolute® Endpoint - Visibility
Absolute® Endpoint - Control
Absolute® Endpoint - Resilience

ドッキング¹ Dell Business Thunderbolt Dock - WD22TB4
Dell Dual Charge Dock - HD22Q
Dell USB-C Dock - WD19S
Dell Performance Dock - WD19DCS
Dell Universal Dock - HD22Q
Dell 7-in-1 USB-Cマルチポートアダプター - DA310

マルチメディア¹ SafeShutter™ (電気-機械式カメラシャッター)
オプションの組み込みカメラレコーション機能付きのFHD IRカメラ
イクスペリエンス: 低ノイズ機能 + TNR + Intelligent Privacy + IPU6 + 近接センサー + インテル® RealSense™ Technology (ExpressSignin™ 2.0)
2 x トップのファイアリングプレミアムスピーカー、2 x ボトムファイアリングプレミアムスピーカー、Waves MaxxAudio Pro, Smart Amplifier
2 x ノイズキャンセリングマイクのユニバーサルオーディオジャック

機能仕様詳細

バッテリーオプション¹ 60 Whr 6リチウムイオン、ExpressCharge Boost™、ExpressCharge 1.0™、3セル

電源オプション¹ 60Wアダプター、Type-C、2ピン
65Wアダプター、Type-C
100Wアダプター、Type-C

接続オプション¹ Microsoft Modern Standby準拠
Wi-Fiディスプレイ (Miracast) ¹⁴
ワイヤレスLANオプション:⁸
インテル® Wi-Fi 6E AX211 (6Eを使用できない場合は6) 、2x2、802.11ax、MU-MIMO、Bluetooth 5.38
モバイルブロードバンドオプション:¹⁰
5G - インテル® 5Gソリューション 5000 Advanced 5G WWAN (DW5931)、eSIM、ワールドワイド

ポート、スロット、シャーシ¹ 3 x Thunderbolt™4 (電源供給およびDisplayPortに対応) (USB Type-C)
1 x nano SIMカードスロット (WWANのみ)
1 x ユニバーサルオーディオジャック
1 x 接触型指紋認証リーダー (電源ボタンに内蔵、オプション)
ウェアリジックスロット

タッチパッド 3パネルHaptic Collaborationタッチパッド

寸法および重量^{1, 15} 310.5mm x 215mm x 16.28mm (背面) / 14.92mm (前面)
画面の本体比: 91.5%
最小重量: 1.535Kg

法令遵守と環境への配慮¹ 法令遵守モデル: P142G (2-in-1)
法令遵守タイプ: P142G001 (2-in-1)
ENERGY STAR
EPEAT 登録済み特定の国における参加状況およびレーティングについては、www.epeat.net をご覧ください
ハロゲンフリー / ヒ素不使用
BFR/PVC フリー (PSUを除く)⁹

入力¹ 10点タッチディスプレイ
3パネルHaptic Collaboration タッチパッド
ゼロラミネ防水設計キーボード (省電力バックライト付き)
Dell Premier 充電式アクティブペン - PN7522W (オプション、別売)

センサー 低電力ビジョン AIベースのユーザー存在検出、Windows自動輝度調節、ジャイロスコープ、電子コンパス / 磁力計、加速度計、GPS (WWANカード経由のみ)、画面回転センサー、ホール効果センサー、センサーハブ、周囲光センサー、アダプティブサーマルパフォーマンス (ジャイロスコープ / 加速度計経由)、Dell ExpressSign-In 1.0 (近接性センサー経由のみ)、Dell ExpressSign-in 2.0 (Intel Camera Sensing Technology 経由のみ)、カバーオープン時の電源オン

システム管理¹ Dell Optimizer | インテル® vPro® テクノロジー (AMT 12) (オプション、インテル® WiFi Link WLAN およびインテル® vPro® テクノロジー互換プロセッサが必要)、Dell Client Command Suite 利用可能 (dell.com/command)、工場出荷時にインストール済み Dell Client Command | Update, Dell Command

保証とサービス¹ オンサイトハードウェア限定保証⁴、標準の1年間の保証、オプションの3年間、4年間、および5年間の延長ハードウェア保証、および3 ~ 5年間のDell ProSupport 契約が利用可能¹²

周辺機器エコシステム¹ Latitude 9440 向けに設計され、テストされた強力な周辺機器により、外勤型社員は、場所を選ばずスムーズに生産性を維持することができます。

サステナビリティ 低炭素の75%リサイクルアルミニウムを天板とバームレストに使用
合計35%のサステナブル素材をキーボードに使用 - 75%のリサイクルポリカーボネートをキーボードのキーキャップに使用、82%のバイオ由来の再生可能なPOMをシザーに使用、80%のリサイクルPETをメンブレンに使用、100%のリサイクルPETをバックライトのマスキングに使用。
42%のバイオベースのゴムをデバイスの底面バンパーに使用
30%のPCRをスピーカのハウジングに使用
90%のリサイクルプラスチックをバッテリーハウジングに使用
28%の海洋プラスチックをファンハウジングに使用
50%のリサイクル銅線を100W Type-C電源アダプターのDCケーブルに使用
90%のPCRレジンで100W Type-C電源アダプターに使用
50%のPCRレジンで65W Type-C電源アダプターに使用
50%のPCRレジンで60W Type-C Ultralight ミニ電源アダプターに使用
低炭素アルミニウムを使用して設計された Latitude 9440 2-in-1 シャーシにより、素材のカーボンフットプリントを90%削減
100%リサイクルまたは再生可能な梱包により出荷

パッケージ内容 Latitude 9440 の2-in-1、選択した電源アダプター、電源コード、USB-CとUSB-A間のアダプター、説明書など

製品開示:

*デルの分析 (2022年10月) に基づきます。Dell OptimizerはOptiPlex 3000シリーズ、Latitude Chromebook Enterprise、およびLinuxベースデバイスでは使用できません。機能の有無や機能の内容はモデルによって異なります。詳細: <https://www.delltechnologies.com/asset/en-us/solutions/business-solutions/technical-support/dell-optimizer-features-availability-matrix.pdf.external>

** 複数ネットワーク同時接続 (または接続ベースのチーミング) は、ExpressConnectの新しい接続機能です。2つの有線または無線接続を使用して、データとビデオの

トラフィックを同時に送受信します。同時マルチネットワーク接続は有線および無線のネットワークで動作します。一部のDellプラットフォームでは、2つ目のWi-Fiネットワークを接続するためにUSBのWi-Fiアダプターが必要です。デルの社内分析 (2021年9月) に基づきます。

1 提供内容は、国、構成、オペレーティングシステムによって異なる場合があります。

2 4GB以上のシステムメモリーを使用するには、64ビットのオペレーティングシステムが必要です。

3 1GBは10億バイト、1TBは1兆バイトを表します。実際の容量は、組み込まれている素材や動作環境によって異なり、記載された数値より小さくなる場合があります。

4 ハードウェア限定保証: ハードウェア限定保証についての情報が文書が必要な場合は、Dell USA LP (宛先: Warranties, One Dell Way, Round Rock, TX 78682) までお問い合わせいただくか、www.dell.com/warrantyをご覧ください。

5 Tap to Payはサポートされません。Tap to LoginはUSH SKUのみでサポートされます。

6 記載されているワット時 (Wh) は、バッテリー持続時間を示すものではありません

7 インテル® ラビッド ストレージ テクノロジーには、プライマリーストレージデバイスとしてHDD、mSATA、またはSSDが必要です。OSの要件を参照してください。

8 ワイヤレスアンテナおよびモジュールはシステム購入時のみ入手可能です。Wi-Fi 6E (6GHzスペクトルをサポート) は、地域の法令遵守および認定と、Wi-Fi 6Eテクノロジーのサポートに必要なOS/ルーター/AP/ゲートウェイによります。

9 Dell Latitude 9420は、臭素系難燃剤およびポリ塩化ビニル樹脂を使用していません (BFRフリーおよびPVCフリー)。iNEMIの「Definition of Low-Halogen Electronics (BFR-/CFR-/PVC-free)」の意見書に記載されているBFRフリーおよびPVCフリーの定義を満たしています。プラスチック製のパーツの臭素含有量 (BFRから発生すると仮定) は1,000ppm (0.1%) 未満、塩素含有量 (CFR、PVC、またはPVC共重合体から発生すると仮定) は1,000ppm (0.1%) 未満です。すべてのプリント基板 (PCB) および基板のフッ素/塩素含有量は合計で1,500ppm (0.15%) 未満で、塩素の最大含有量は900ppm (0.09%)、臭素の最大含有量は900ppm (0.09%) です。

10 モバイルブロードバンドアンテナおよびモジュール (2-in-1デバイス用) はシステム購入時のみ入手可能です。モバイルブロードバンドは、サービスプロバイダーのブロードバンド契約とサービスエリアによります。また、追加料金が発生します。eSimテクノロジーは、地域キャリア/サービスプロバイダーの利用可能状況とサービスプロバイダーのデータプラン契約によります。

11 リモート診断後のオンサイトサービス: リモート診断では、オンライン/電話で技術スタッフが問題の原因を特定します。お客様にシステムを開けて内部の作業を行っていただくことがあります。また、セッションが複数回または長時間に及ぶ場合があります。問題がハードウェア限定保証 (www.dell.com/warranty) の対象で、リモートでは解決できなかった場合、技術者の派遣やパーツの送付を行います。これは、通常、リモート診断の完了後、1営業日以内に行われます。サービスをご利用いただけるかどうかは、状況によって異なります。また、その他の条件が適用される場合もあります。

12 デルのサービス: デルのサービスの提供内容および条件は、地域によって異なります詳細については、www.dell.com/servicesdescriptionsを参照してください。

13 1GBは10億バイト、1TBは1兆バイトを表します。システムメモリーのサイズやその他の要因により、グラフィックスのサポートに大量のシステムメモリーが使用される場合があります。

14 Miracastワイヤレステクノロジー: 互換性のあるメディアアダプター (別売でディスプレイに統合可能) と、HDMI対応のディスプレイが必要です。

15 重量は構成および製造時の条件により異なります。

16 米国でのみ利用可能です。

17 Dell Power Manager内でExpressChargeを有効にする必要があります。ExpressCharge機能を利用するには、システムの電源をオフにするか休止モードにしてください。充電が記載されている一定容量に達すると、充電速度は通常の速度に戻ります。付属のデル製電源アダプターの使用が推奨されます。容量の小さい電源アダプターの使用は推奨されません。充電時間に誤差が生じる場合があります。

18 Windows 10では、Dell Optimizerアプリ内でハプティックフィードバックをカスタマイズできます。Windows 11では、OSアプリ内でハプティックフィードバックをカスタマイズできます。

19 ExpressConnectは、Dell Optimizerソフトウェアバージョン2.0以降で使用できます。最新版は、<https://www.dell.com/support/homeからダウンロードしてください>。

複数ネットワーク同時接続 (または接続ベースのチーミング) は、ExpressConnectの新しい接続機能です。2つ以上の有線または無線接続を使用して、データとビデオのトラフィックを同時に送受信します。デルの社内分析 (2021年10月) に基づきます。

20 デルの分析 (2022年10月) に基づきます。

21 デルの社内テスト (2022年10月) に基づきます。Windows PCにのみ適用されます。

22 Wi-Fi 6EにはWindows 11オペレーティングシステムと互換ルーターが必要です。ルーターは個別に購入する必要があります。Wi-Fi 6E接続は一部の地域でのみ使用可能です。提供状況については、サービスプロバイダーにお問い合わせください。

23 デルの分析 (2022年10月) に基づきます。Windows PCにのみ適用されます。

24 リサイクル材含有率は71.9%。FSC紙繊維の形での再生可能素材含有率は28.1%です。割合は地域によって多少異なる場合があります。注文に追加されるボックスに含まれているオプションアイテムは除外します。紙の梱包素材は、地域のリサイクルプログラム (提供されている場合) を通じてリサイクルできます。システムバッグはリサイクルプラスチックで製造されており、その他の薄いプラスチックと一緒にリサイクルできます。地域のリサイクルガイドラインを参照してください。

25 ハプティックフィードバックは、Windows 11 OSの設定またはWindows 10 OSではDell Optimizerでカスタマイズできます。このタッチリッドを有効にするには、PC上にZoomおよびDell Optimizerが必要です。コラボレーションタッチパッドアイコンは、Zoom通話中のみ表示されます。コラボレーションアイコンの設定は、Dell Optimizer内でカスタマイズできます。互換の会議用プラットフォームは変更される場合があります。詳細手順については、「テクニカルガイドブック」を参照してください。

26 デルの委託により経験豊富な20名のWebカメラユーザーを対象に実施された独立したユーザー調査に基づきます。参加者は、均一の低コントラスト/高コントラストの照明条件下で、DellデジタルハイエンドシリーズWebカメラと主要な競合他社の外付4K/パーソナル会議用Webカメラを使用してストリーミングされたライブWeb会議ビデオの輝度、彩度、鮮明度を評価しました (物理的なWebカメラやブランド名は参加者に公表されていません) (2021年6月)。

27 デルの競合他社パーソナルビデオ会議スピーカーフォンとの比較分析 (2021年9月) に基づきます。

28 Qi対応スマートフォンまたはイヤホン用。競合製品の公開データを使用した分析 (2021年11月) に基づきます。

29 デルの社内分析 (2022年11月) に基づきます。

30 デルの社内テスト (2023年2月時点) に基づきます。

31 デルの公開データの分析 (2021年8月) に基づきます。

32 モデルの使用状況から算出したバッテリー持続時間のDellの分析に基づきます (2020年11月)。結果は、使用状況や動作条件などの要因によって異なります。

デル・テクノロジーズ株式会社 <https://www.dell.com/ja-jp/>

●製品の購入には当社の販売条件 (<http://www.Dell.jp/policy/>)、締結済みの再販契約書、または販売店が提示する契約条件が適用されます。●本カタログ掲載製品は、なくなり次第終了となります。●製品は、正式受注後、通常約10日~2週間ほどでお届けしております。(お選びになった製品、構成内容、正式受注手続きの時期により納期が前後することがございます。予めご了承ください) ●返品・交換は、お客様がデルから直接製品をご購入された場合、納品日より10日以内にご連絡いただいた場合に限り、お受けいたします。但し、第三者製品、Dell/EMC製品、プリンターインクトナー、プロジェクターランプ等の消耗品、スベアパーツの返品は受け付けておりません。デルの責めに帰すべき事由がない限り、返品時の配送料およびご入金時の振込手数料はお客様のご負担とさせていただきます。●お支払は、現金振込またはクレジットカード決済からお選びいただけます。●お支払方法が現金前振込/クレジットカードをご選択された場合、ご入金金が弊社にて確認された時点で正式受注および製造開始とさせていただきます。掛売りでのお支払方法をご選択された場合、お客様からの正式注文書を受け付けた時点より、生産手続きを行います。(弊社による与信審査の結果によっては受注をお断りする場合があります) ●Dell Technologies、Dell、EMC、およびDell EMC が提供する製品およびサービスにかかる商標は米国 Dell Inc. またはその関連会社の商標または登録商標です。●Dell ロゴは、米国 Dell Inc. の商標または登録商標です。●Celeron、Intel、Intelロゴ、Intel Atom、Intel Core、Intel Inside、Intel Inside 2、Intel vPro、Intel Evo、Intel Optane、Intel Xeon Phi、Iris、Itanium、MAX、Pentium、Xeonは、アメリカ合衆国およびその他の国におけるIntel Corporationの商標です。●Microsoft、Windows、Windows 10、Windows 11、Office ロゴ、Outlook、Word、Excel、PowerPoint は、米国 Microsoft Corporationの米国およびその他の国における登録商標です。●その他の社名および製品名は各社の商標または登録商標です。●ディストリビュータ経由など、直販以外でご購入を希望される場合の詳細価格につきましては販売店様へお問い合わせください。●本カタログに記載されている仕様は2023年4月現在で提供かつ予定している情報であり、予告無く仕様を変更する場合もございます。

DELL Technologies

第13世代インテル® Core™ プロセッサ搭載
インテル® vPro® プラットフォーム
(インテル® Evo™ デザイン)



An Evo™ Design