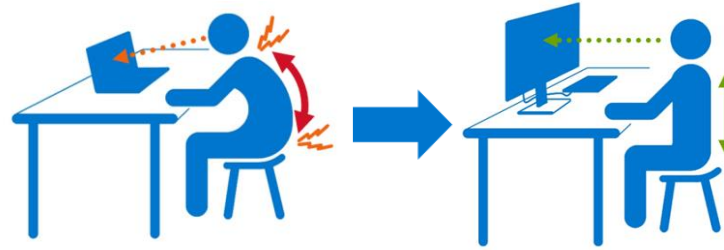


テレワーク時も快適に！ ノートPC向けおすすめモニター3機種のご紹介

ノートPCのみの業務時に比べて外付けモニターを使えば、
業務効率UP+正しい姿勢で身体の負担も軽減。
テレワーク時も快適に業務が可能です。
ノートPC向けのオススメ人気モニター3機種をご紹介します。



21.5 E2218HN (e型番)



HDMI VGA



TN

使いやすい21.5インチ HDMI端子 フルHDの解像度を持つ、スタンダードビジネスモニター。
標準3年の最短翌営業日対応の良品先出しサービス保証付。VGA・HDMIの入力端子を搭載。

モニターの特徴				接続端子 / 寸法	
解像度 1,920 × 1,080	アスペクト比 16対9	最大表示色 1,677万色	—	VGA (ケーブル同梱) HDMI 1.4 (ケーブル同梱)	
応答速度 5ms	TNパネル	21.5インチ	Comfort View	寸法 (幅×奥行き×高さ) 単位はcm 51.22 × 18.0 × 39.67	



良品先出しサービス

このデル製モニターは3年間保証、良品先出しサービスの対象です。
3年間のハードウェア限定保証の期間内であれば、交換が必要になった場合、翌営業日までに交換モニターを出荷いたします。

21.5 P2219H (e型番)



DP HDMI VGA



IPS

縦横回転・高さ調整機能を搭載し、3辺スリムなベゼルを採用したビジネス向けに人気の21.5インチモニター。
VGA/DP/HDMIの入力端子を搭載し、標準保守に保証も手厚いプレミアムパネル保障を適用。

モニターの特徴				接続端子 / 寸法	
解像度 1,920 × 1,080	アスペクト比 16対9	最大表示色 1,677万色	縦横90度回転 / 高さ調整付	VGA (ケーブル同梱) / HDMI DP 1.2 (ケーブル同梱)	
応答速度 5-8 ms	IPSパネル	21.5インチ	Comfort View	寸法 (幅×奥行き×高さ) 単位はcm 48.73 × 16.6 × 35.34	



プレミアムパネル保証

画面上に1つでもドット抜けが見つかった場合、ハードウェア限定保証期間内であれば、デルのプレミアムパネル保証により無償で代替品に交換します。



良品先出しサービス

このデル製モニターは3年間保証、良品先出しサービスの対象です。3年間のハードウェア限定保証の期間内であれば、交換が必要になった場合、翌営業日までに交換モニターを出荷いたします。

E2218HNに比べて
コがUPグレード!

- + IPSパネル
- + 3辺スリムなベゼルと筐体を採用
- + 縦横回転/高さ調整機能
- + プレミアムパネル保証

23.8 P2419HC (e型番)



DP HDMI USB-C



IPS

USB Type-C端子を搭載し、USB Type-C対応ノートPCと簡単にケーブル1本で接続・給電が可能。(65Wまで)
縦横回転・高さ調整機能を搭載し3辺極細のベゼルを採用した23.8インチワイドモニター。
DP/HDMI/USB Type-C の入力端子を搭載。(VGA端子はございません。ご注意ください)

モニターの特徴				接続端子 / 寸法	
解像度 1,920 × 1,080	アスペクト比 16対9	最大表示色 1,677万色	縦横90度回転 / 高さ調整付	DP 1.2 (ケーブル同梱) / HDMI USB Type-c (ケーブル同梱)	
応答速度 5-8 ms	IPSパネル	23.8インチ	Comfort View	寸法 (幅×奥行き×高さ) 単位はcm 53.78 × 16.6 × 35.61	



プレミアムパネル保証

画面上に1つでもドット抜けが見つかった場合、ハードウェア限定保証期間内であれば、デルのプレミアムパネル保証により無償で代替品に交換します。



良品先出しサービス

このデル製モニターは3年間保証、良品先出しサービスの対象です。3年間のハードウェア限定保証の期間内であれば、交換が必要になった場合、翌営業日までに交換モニターを出荷いたします。

P2219Hに比べて
コがUPグレード!

- + 画面サイズがUP
- + USB Type-Cに対応
- + DP OUTポート経由で Daisy Chain可能

上記製品のお問い合わせは、eカタログサイトの「e型番」をご使用ください。

また、HDMIケーブルが別途必要な場合は、ELECOM製 (製品番号A9606333)

もしくはStarTech製 (製品番号A8230298) などシェアードプレミアからお見積もりいただけます。

●製品の購入には当社の販売条件 (http://www1.jp.dell.com/content/topics/segtopic.aspx/policy/policy?c=jp&l=ja&s=gen&~section=terms_corp) が適用されます。製品は、正式受注後、通常約10日~2週間ほどお届けしております。お選びになった製品、構成内容、正式受注手続きの時期により納期が前後することがございます。予めご了承ください。返品・交換は、お客様がデルから直接製品をご購入された場合、納品日より10日以内にご連絡いただいた場合に限り、お受けいたします。但し、第三者製品、Dell/EMC製品、プリンター・インク・トナー、プロジェクターランプ等の消耗品、スペアパーツの返品は受け付けておりません。デルの責めに帰すべき事由がない限り、返品時の配送料およびご入金時の振込手数料はお客様のご負担とさせていただきます。お支払は、現金振込またはクレジットカード決済からお選び頂けます。●お支払方法が現金前振込/クレジットカードをご選択された場合、ご入金が発社にて確認された時点で正式受注及び製造開始とさせていただきます。掛売でのお支払方法をご選択された場合、お客様からの正式注文書を受付けた時点より、生産手続きを行います。弊社による与信審査の結果によっては受注をお断りする場合があります) ●本広告掲載製品は、なくなり次第終了となります。●本広告に掲載されているソフトウェアの動作環境につきましては、以下のURLをご確認ください。<http://www.dell.jp/software.jp> Intel、インテル、Intelロゴ、Intel Inside、Intel Inside ロゴ、Intel Atom、Intel Atom Inside、Centrino、Centrino Inside、Intel Core Core Inside、Celeron、Celeron Inside、Pentium、Pentium Inside は、アメリカ合衆国及びその他の国におけるIntel Corporationの商標です。●Microsoft、Windows、Windows 7 ロゴ、Outlook、Excel、PowerPoint米国Microsoft Corporationの米国およびその他の国における登録商標です。●その他の社名および製品名は各社の商標または登録商標です。●ディスプレイが経由など、直販以外でご購入を希望される場合の詳細価格につきましては販売店様へお問い合わせ下さい。記載されている内容・外観 (モックを含む) ・価格及び仕様は予告なく変更される場合があります。●本カタログに記載されている仕様は2020年8月17日現在に提供かつ予定している情報であり、予告無く仕様を変更する場合がございます。