

Dell EMC PowerFlex Appliance



マルチハイパーバイザーやベアメタルに対応するSDSが
ターンキー アプライアンスとして利用可能に

SDSターンキーソリューション PowerFlex Appliance

Dell EMC PowerFlex Applianceは、ソフトウェア ディファインド ストレージを実現するPowerFlexと、PowerFlexに最適化されたDell EMC PowerEdgeサーバーを完全に統合したアプライアンス型のソリューションで、次世代型データセンターを実現するコンピューティングと高性能ストレージを簡単かつ迅速に利用可能にします。

PowerFlex Applianceを使用すれば、マルチ ハイパーバイザーに対応し、耐障害性に優れた高性能、低遅延、高スループットなハイパーコンバージド インフラや、SAN(外部共有ストレージ)環境を簡単に構築することができます。また、小さく始めて大規模な環境にまで拡張できる柔軟性ももたらします。

96% 管理コストの削減

82% 展開にかかる時間の短縮

50% 初期購入コストの削減

*従来のSAN環境と比較したWikibon分析

出典: Wikibon Research-Hyperconverged Infrastructure as a Stepping Stone to True Hybrid Cloud, 2017年4月24日



マルチハイパーバイザー / ベアメタル対応

- 同じシステム内での仮想ノードおよびベアメタル(物理ノード)混在に対応し、Oracle OLTPサーバーなどをベアメタルで実行することで、物理的に仮想環境と分離する事が可能
- さまざまなハイパーバイザーとオペレーティング システムをサポート
- VMware vSphere および Red Hat Virtualizationを完全にサポート

高性能データベース 高負荷アプリケーション

- 大規模なI/O並列処理により、パフォーマンスボトルネックを排除
- ノード数に比例してIOPSがリニアに向上(4~最大1,024ノード)
- 自動的なパフォーマンスの最適化
- アプリケーションやユーザーへの影響を最小限に抑えながら、リビルドとリバランスをバックグラウンドで実行

サーバー SAN 2階層アーキテクチャ

- 従来のSANの課題である運用コスト、スケーリングの難しさを排除
- アプリケーション、運用要件、ビジネス要件に応じてシステムをフレキシブルに拡張
- 既存の外部コンピューティングに対してもボリュームを提供
- iSCSI ボトルネックはなし
- 異なる構成のノード混在が可能

PowerFlex スケールアウトアーキテクチャ



- ノード/VMクラスター間のリソースの自動バランス
- 動的に自動リバランス->ノードまたはディスクの追加/削除を行うと、システムが自動的にデータを移行および再配置
- リソースに障害が発生した場合の自動再構築
- 追加と削除を同時に処理

✓ 仮想ワークロードと物理ワークロードの混在

✓ IOとレイテンシーに対する一貫したパフォーマンス

✓ ストレージとコンピューティングを自由に拡張

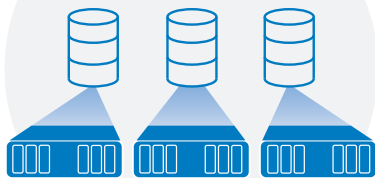
✓ 専任のストレージ・チームによる管理も可能

✓ 6x9 (99.9999%)の可用性

✓ 複数のハイパーバイザーまたはOSをサポート

データセンターにSDSのパワーをもたらすPowerFlex

抽象化



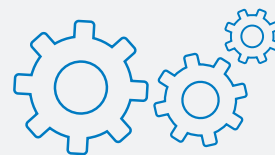
HDD、SSD、オールフラッシュを含む各サーバーからローカルストレージを抽象化

プール化



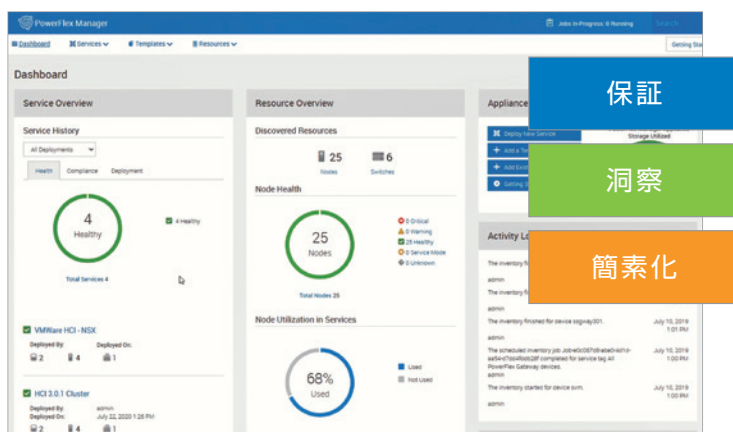
すべてのストレージ・リソースをプール化し、リソースを取り残さない

自動化



各アプリケーションのニーズに基づいてリソースを自動的に割り当て、バランスを取る

PowerFlex Manager - 統合管理および自動化ソリューション



- 予めテスト検証したファームウェア、ドライバ、BIOSのモニタリングとアップデートの実行
 - インフラストラクチャとワークロードのテンプレートベースでのプロビジョニング
 - 多様で異機種混在のITリソースのライフサイクル管理を合理化および自動化
 - ハードウェアとサービスの監視、アラート、および正常性状態を確認
 - 変化するビジネス・ニーズに迅速に対応
- * PowerFlex Applianceに標準添付

PowerFlex Appliance - 業界標準のDell EMC PowerEdgeサーバーとの完全統合

✓ フレキシブル

小規模から始め、ビジネスニーズの変化に応じて段階的に成長

✓ オーケストレーション

IT運用管理(ITOM)によるタスクテンプレート、ライフサイクル管理の自動化




✓ 統合アーキテクチャ

統合設計により、使いやすいアプライアンスエクスペリエンスを提供

✓ 互換性のあるネットワークをBYO

DellやCiscoのスイッチを活用できる柔軟性とコスト削減を実現

— 用途に応じて選べる PowerFlex Appliance ラインアップ —

PowerFlex Appliance R640	PowerFlex Appliance R740xd	PowerFlex Appliance R840
		
1U	2U	2U
高密度にパフォーマンスと容量を最適化したモデル	2階層アーキテクチャに適した大容量ストレージモデル	高速コンピューティングと大容量メモリーで大規模IO処理を目的としたモデル
VDI、テスト/開発、プライベートクラウド、仮想化アプリ、汎用ハイパーコンバージドノード	高性能 Microsoft SQL および Oracle OLTP、GPUベースのワークロード、2階層のストレージのみのアプリケーション	高度に計算集約型のSAP HANA、メモリーとパフォーマンスを集中的に使用する Microsoft SQL および Oracle OLTP
管理とオーケストレーション: PowerFlex Manager		

PowerFlex ファミリー

x86ハードウェアを使用してスケールアウトストレージインフラストラクチャを実現するソフトウェア定義ブロックストレージサービス



PowerFlex rack

ラック規模の統合ネットワークを備えたコンピューティングおよび高性能ストレージ手厚い導入サービスが付属

PowerFlex appliance

コンピューティングと高性能ストレージ
4ノードから 数百のノードまでスケールリング



PowerFlex Manager

包括的なIT運用管理 (ITOM) ソフトウェア
PowerFlexソフトウェアをサポートするすべてのコンピューティング、ネットワークを管理



お問い合わせ窓口

0120-413-021 営業時間: 平日9:00~17:00(土日・祝・年末年始休み)
0120-912-610 営業時間: 平日9:00~17:00(土日・祝休み)

デル・テクノロジーズ株式会社

〒212-8589 川崎市幸区堀川580番地 ソリッドスクエア東館20階