



Latitude 7340/7440/7640

プレミアムな外観。プレミアムなオプション。



第13世代インテル® Core™
プロセッサ搭載
インテル® vPro® プラットフォーム
(インテル® Evo™ デザイン)



An Evo™ Design

Latitude

7340/7440/7640

プレミアムな外観。プレミアムなオプション。

幅広いプレミアム機能により、素晴らしいオーディオと映像の体験、インテリジェントなパフォーマンス、セキュリティとプライバシーを提供します。



チームリーダー、ディレクター、プロジェクト/プロダクトマネージャーなど、チームを繋ぎコラボレーションを確保したい方に最適です。このようなユーザーには、オフィスや外出先など多様な状況で、シームレスなコラボレーションと接続性を実現する高い性能が求められています。

プレミアム素材と仕上げ

ブルーグレーカラーの超軽量マグネシウム筐体（13インチ/14インチ）、チタングレーカラーのアルミニウム筐体（13インチ/14インチ/16インチ）を提供。

13インチまたは新しい14インチの軽量オプション

13インチ：最小重量0.982 kg
新しい14インチ：最小重量1.06 kg

アスペクト比16:10プレミアムパネル

画面スペースが5%広く、より高さのあるアスペクト比16:10の新しいディスプレイ。すべてのサイズでタッチスクリーン構成を選択可能。13インチ/14インチでは、QHD+解像度までをサポート、ComfortView Plus、バッテリーを節約する低消費電力ディスプレイのオプションも提供。2-in-1構成ではアクティブペンをサポート、Corning® Gorilla Glass® Victus™を装備。

オプションのIntelligent Privacy機能：Onlooker Detection -

のぞき見されていることを通知し、画面上のデータを保護します。

Look away Detect -
画面を見ていないことを検出して、画面を暗くすることでプライバシーを保護。バッテリーも節約します。

プレミアムオーディオ

7000シリーズでの高いオーディオ品質を実現。4台のスピーカーを装備（トップファイアリング2台、ボトムファイアリング2台）、深みのある低音、前世代と比較して音量を15%向上。⁴³

今日のマルチタスクに適したパフォーマンス

第13世代インテル® Core™ プロセッサを搭載したインテル® vPro® プラットフォーム（インテル® Evo™ デザイン）により最高の生産性を実現。

解像度の高い5MP IR MIPIカメラ

テンプルノイズリダクションで画像のノイズが低減されビデオ会議できれいな映りを実現する5MP IR MIPIカメラの構成を選択可能。手動のカメラシャッターでプライバシーを保護。

ニューラルノイズキャンセル機能付き Intelligent Audio

AIベースのバックグラウンドノイズ低減により快適なコラボレーションが可能。

オプションのExpressSign-in

正面にユーザーが近づくとシステムがオンに、離れるとロックします。

ミニLEDバックライトを採用したキーボード

キーボードによる電力の消費を最大75%削減し、バッテリー駆動の延長に寄与。⁴⁴

ノートパソコンまたは2-in-1

13インチ/14インチでノートパソコンと2-in-1をオプションで選択可能。同一システムBIOS上で利用可能な為、管理の簡素化が容易。

ExpressConnect

複数のネットワークを同時に利用できるマルチネットワーク接続でデータと動画のダウンロードを高速化。

高速な充電で安心の稼働時間

オプションの57Whrのバッテリーで場所を問わない長時間作業を実現。ExpressChargeにより1時間以内で最大80%まで充電可能。⁴⁷

サステナブル素材を使用

底面バンパーにバイオベース素材を最大42%使用。梱包材に100%リサイクル素材または再生可能素材を使用。⁴⁵

精密なクリックパッド

ナビゲーションに使えるエリアが広く、ガラスのような感触で使い心地がよい生産性を上げられる大きなタッチパッド。⁴⁸

Wi-Fi 6E⁴⁶と4G/5Gオプション

高速のネットワーク接続で場所を問わない作業が可能。

最終ページの重要な情報を参照してください。

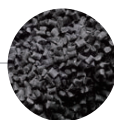
7340/7440/7640

Dell Latitude 7000シリーズのサステナビリティ

環境に与える影響を削減するための革新的なテクノロジーとソリューションをお届けします。

サステナブル素材

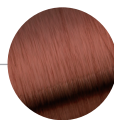
サステナブル素材の使用にあたっては、素材の製造およびリサイクルによる環境への影響を削減する方法を採用しています。+



• 製品の複数の部分にリサイクルプラスチックを使用++



• 製品の底面バンパーにバイオベースゴムを最大42%使用



• 100W ACケーブルにリサイクル銅を50%使用

++Latitude 7340とLatitude 7340 2-in-1: ACアダプター外部にリサイクルプラスチックを90%使用、バッテリーフレームと底面ドアの内部フレームにリサイクルプラスチックを50%使用
 ++Latitude 7440とLatitude 7640: 電源アダプター外部にリサイクルプラスチックを90%使用、底面カバーの内部フレーム、バッテリーフレーム、およびパームレストの内部フレームにリサイクルプラスチックを35%使用
 ++Latitude 7440 2-in-1: 電源アダプター外部にリサイクルプラスチックを90%使用、底面カバーの内部フレーム、バッテリーフレーム、パームレストの内部フレーム、ベゼル、およびLCDカバーの内部フレームにリサイクルプラスチックを35%使用

梱包材のイノベーション

新しく改良された100%リサイクル梱包材または100%リサイクル可能な再生可能梱包材で発送します。⁴⁵

エコラベル

エコラベル表示はIT機器と製造する企業の環境や省エネルギーへの取り組みを理解するのに役立ち、サステナビリティを推進することができます。この製品は、次の基準に準拠しています。



リサイクル

デルは循環型経済をサポートするために、自社の製品であるかに関係なく、安全かつ責任を持ってIT機器を廃棄します。詳しくは Dell.com/Recycle をご覧ください。

デルの製品とソリューションの影響を削減する活動については、次のサイトをご覧ください。

Dell.com/Sustainable-Devices

7340/7440/7640

Dell Optimizer インテリジェント化。パーソナライズが可能。

ハイブリッドワークが標準になりつつある現在、PCのみならず周辺機器との親和性にもインテリジェントが必要になります。Dell Optimizerはパーソナライズ可能なインテリジェンスをデルの周辺機器に含まれるほかのデバイスにも拡張します。

Dell Optimizerは内蔵AIによりユーザーの作業方法を学習しPCのパフォーマンスを最適化します。



パーソナライズされたパフォーマンスをLatitudeから作業スペース内のデバイスに拡張して毎日の作業を向上。



インテリジェントエコシステム

Dell Display ManagerとDell Peripheral Managerを統合することにより、Dell製モニターと周辺機器を簡単にペアリングして管理出来ます。



接続性

侵入者を検知したときに画面をテキストチャ表示したり、ユーザーが画面を見ていないときにPC画面を暗く設定したりします。また、ユーザーがPCに近づくとシステムが起動し、離れるとロックします。



電源が長持ち

ExpressChargeは、お客様の電源使用パターンを分析し、PCのバッテリー使用率を向上させ、稼働時間向上に寄与します。



レベルアップしたオーディオ

Intelligent Audioは、音声とマイクの機能を強化、ニューラルノイズキャンセリングによりバックグラウンドノイズを低減します。



比類のない接続性

ExpressConnect*がマルチネットワーク同時接続**を実現し、利用可能な最適ネットワーク*に接続します。



アプリパフォーマンスの向上

お客様の好みのアプリの使用状況を分析し、パフォーマンスを最適化させます。

場所を問わないIntelligent Privacy

Dell Optimizerの最適化およびデータコレクションは厳しいプロセスに従っており、お客様のプライバシーとセキュリティを確保します。

Dell Optimizerの詳細については [ここをクリック](#)。

7340/7440/7640

Dell Trusted Deviceでサイバー攻撃から効果的に防御

攻撃の発生は避けられません。実際69%の組織が、過去12か月の間に資産が適切に管理されずにインターネットに接続されていたために、サイバー攻撃にあったことを報告しています。
*Dell Technologiesは、現代のビジネス環境を考慮した上で、進化し続ける脅威の状況を含め今日のセキュリティ課題に取り組んでいます。デルの法人向けデバイスは、システム侵害が発生する前に、悪意のある活動を検知して撃退します。Latitudeは業界最高クラスのセキュアな法人向けPC**であり、何層ものセキュリティ機能を備え、ユーザーを保護して脅威に迅速に対処できるよう可視化します。

高度に分散した世界向けに構築されたハードウェアとファームウェアの防御により、ハイブリッドワーク環境下でもセキュリティを確保します。



進化する脅威から保護

デル特有のBIOSとファームウェア検証により、優れたセキュリティを提供します。



時限爆弾の検知

デル特有の早期警告機能であるIndicators of Attackは、脅威を行動ベースでスキャンし、被害が起きる前に検知します。



シャーシの改ざんの検知

悪意を持って埋め込まれたハードウェアやソフトウェア、システムシャーシ内のデータ/コンポーネントの盗難など、認証されていないアクセスを検知します。



エンドユーザーのセキュア認証

専用のFIPSレベル認定セキュリティチップであるSafeIDにより、ユーザー認証をマルウェアから保護します。



最初の起動から安全

厳格な最先端のサプライチェーン管理により、製品が改ざんされるリスクを低減します。デル特有のSecured Component Verificationのようなオプションのアドオンを使用すると、さらにデバイスの整合性を確保するための機能を追加できます。



どこでもデータを保護

最高クラスのパートナー（CrowdStrike、VMware Carbon Black、Secureworks、Netskope、およびAbsolute）のエコシステムが提供するオプションのソフトウェアベース保護を活用し、高度な脅威から保護することができます。

*ESG Survey: Security Hygiene and Posture Management, 2022年1月

**デルの社内分析（2022年9月）に基づきます。すべての機能がすべてのPCで使用できるわけではありません。一部の機能は、追加の購入が必要です。



推奨するソリューション

オフィス



Dell デジタルハイエンドシリーズ U2422HE 23.8インチ USB-C HUB モニター

USB-Cケーブル1本で安定したネットワーク環境が実現可能。高さ調整・回転機能付き23.8インチ HUBモニターです。



Dell Thunderbolt™ ドッキングステーション - WD22TB4

モジュラー型Thunderbolt 4ドッキングステーション。モジュールを交換可能なので簡単にアップグレードでき、高速充電を実現する高速充電を実現するExpressCharge™テクノロジーを搭載しています。



Dell デジタル高解像度Webカメラ - WB7022

大型の4K Sony STARVIS™ CMOSセンサーとAIオートフレーミングで映像を最適化する、世界最高クラスの画像品質を誇る4K Webカメラ⁵⁰でビデオ会議環境を向上させましょう。



Dell PremierワイヤレスANCヘッドセット - WL7022

このTeams認定のワイヤレスヘッドセットがあればどこでも簡単にコラボレーションでき、アクティブノイズキャンセリング機能とスマートセンサーにより、通話を自動的にミュート/ミュート解除できます。

家庭用



Dell コラボレーションシリーズ C2422HE 23.8インチ ビデオ会議用モニター

カメラ・スピーカー・マイクを内蔵したテレワーク向け一体型モデル。Teams認定フルHD解像度23.8インチ USB-C モニターです。



Dell デュアル充電ドッキングステーション - HD22G

パワフルで生産性の高いこのコンパクトなドッキングステーションは、Qi対応スマートフォンまたはイヤホン用のワイヤレス充電スタンドを備えたデル初のノートPC用ドッキングステーションです。⁵¹ ※スマートフォンは含まれていません。



Dell Premierマルチデバイスワイヤレスキーボードおよびマウス - KM7321W

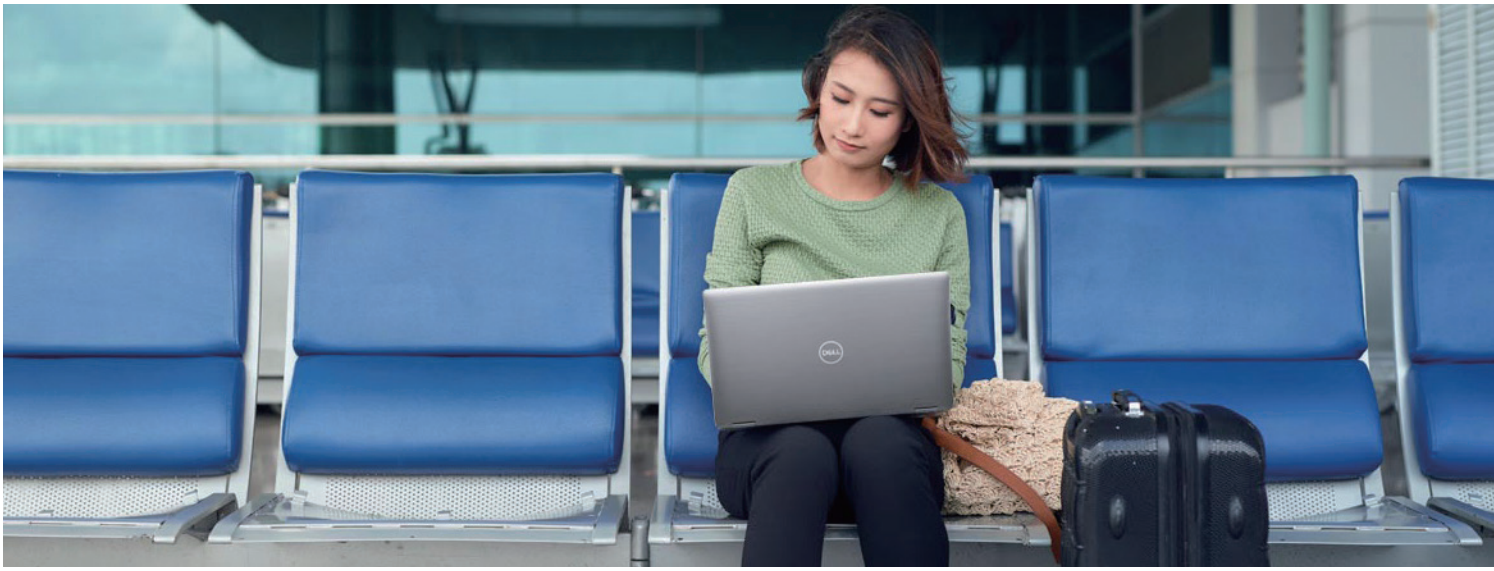
スタイリッシュで快適なプレミアムキーボードとマウスのセットで、優れたマルチタスク機能を体験していただくことができます。業界をリードする持続時間（最長36か月⁵³）を誇るバッテリーで、タスクを確実に完了させましょう。



Dell AI ノイズキャンセリングスピーカーフォン - SP3022

世界最高レベルのインテリジェントなMicrosoft Teams認定スピーカーフォン⁵²を使って、豊かで明瞭な音声を体験してください。

最終ページの重要な情報を参照してください。



推奨するソリューション



Dell コラボレーションシリーズ C1422H 14インチ ポータブルモニター

本体のみで自立でき、重さはわずか約590g。利用シーンを選ばず、手軽に持ち運び可能なUSB Type-C対応 14インチポータブルモニターです。



マルチポートアダプター付きDellスピーカー フォン - MH3021P

複数のデバイスに接続しながら通話を発信できる、シームレスなオールインワンの会議および接続ソリューション。



Dell EcoLoop Urbanバックパック

整理整頓と使い心地を追求したデザインのDell EcoLoop Urbanバックパックは、環境に配慮して作られており、あらゆるライフスタイルに合わせて使用できます。

7340/7440/7640

機能仕様詳細

モデル	Latitude 7340 (ノートPCまたは2-in-1)	Latitude 7440 (ノートPCまたは2-in-1)	Latitude 7640 (ノートPC)
プロセッサオプション ¹	最大 第13世代インテル® Core™ i7 プロセッサ (Uシリーズ、インテル® vPro® テクノロジー)	最大 第13世代インテル® Core™ i7 プロセッサ (Uシリーズ、インテル® vPro® テクノロジー) 最大 第13世代インテル® Core™ i7 プロセッサ (Pシリーズ、インテル® vPro® テクノロジー)	最大 第13世代インテル® Core™ i7 プロセッサ (Uシリーズ、インテル® vPro® テクノロジー) 最大 第13世代インテル® Core™ i7 プロセッサ (Pシリーズ、インテル® vPro® テクノロジー)
オペレーティングシステム ¹	Microsoft® Windows 10 Pro (Win 10へのダウングレード権付き 11ライセンズ) Microsoft® Windows 11 Home 64ビット Microsoft® Windows 11 Pro 64ビット Ubuntu® 20.04 LTS、64ビット (ノートPCのみ)	Microsoft® Windows 10 Pro (Win 10へのダウングレード権付き 11ライセンズ) Microsoft® Windows 11 Home 64ビット Microsoft® Windows 11 Pro 64ビット Ubuntu® 20.04 LTS、64ビット (ノートPCのみ)	Microsoft® Windows 10 Pro (Win 10へのダウングレード権付き 11ライセンズ) Microsoft® Windows 11 Home 64ビット Microsoft® Windows 11 Pro 64ビット Ubuntu® 20.04 LTS、64ビット (ノートPCのみ)
メモリアクション ^{1, 2, 3}	最大32 GB、LPDDR5、4800 MT/s、内蔵、デュアルチャネル 64 GB、LPDDR5x、4800 MT/s 内蔵、デュアルチャネル (発売予定)	最大32 GB、LPDDR5、4800 MT/s、内蔵、デュアルチャネル 64 GB、LPDDR5x、4800 MT/s 内蔵、デュアルチャネル (発売予定)	最大32 GB、LPDDR5、4800 MT/s、内蔵、デュアルチャネル 64 GB、LPDDR5x、4800 MT/s 内蔵、デュアルチャネル (発売予定)
チップセット ¹	プロセッサに統合	プロセッサに統合	プロセッサに統合
インテルの応答性向上テクノロジー ^{1, 7}	インテル® ラピッドストレージテクノロジー	インテル® ラピッドストレージテクノロジー	インテル® ラピッドストレージテクノロジー
グラフィックス ^{1, 13}	インテル® Iris® Xeグラフィックス	インテル® Iris® Xeグラフィックス	インテル® Iris® Xeグラフィックス
ディスプレイ ¹	2-in-1: 13.3インチQHD+16:10、反射防止および汚れ防止、タッチ対応、Corning® Gorilla® Glass Victus® with DX、広視野角画面 (WVA / IPS)、500ニット、アクティブペンのサポート、Comfort View Plusのブルーライト低減機能 ノートPC: 13.3インチFHD+16:10、非光沢、タッチ非対応、広視野角画面 (WVA / IPS)、250ニット 13.3インチ FHD+ 16:10非光沢、タッチ非対応、省電力、広視野角画面 (WVA / IPS)、400ニット、ComfortView Plusのブルーライト低減機能 13.3インチFHD+ 16:10、非光沢、タッチ対応、広視野角画面 (WVA / IPS)、300ニット	2-in-1: 14.0インチQHD+16:10、反射防止および汚れ防止、タッチ対応、Corning® Gorilla® Glass Victus® with DX、広視野角画面 (WVA / IPS)、300ニット、アクティブペンのサポート、Comfort View Plusのブルーライト低減機能 ノートPC: 14.0インチFHD+16:10、非光沢、タッチ非対応、広視野角画面 (WVA / IPS)、250ニット 14.0インチFHD+16:10、非光沢、タッチ非対応、広視野角画面 (WVA / IPS)、400ニット、ComfortView Plusのブルーライト低減機能、省電力の超低消費電力 14.0インチ QHD+16:10、非光沢、タッチ対応、広視野角画面 (WVA / IPS)、400ニット、ComfortView Plusのブルーライト低減機能、省電力の超低消費電力 14.0インチFHD+ 16:10、非光沢、タッチ対応、広視野角画面 (WVA / IPS)、300ニット	ノートPC: 16.0インチFHD+16:10、非光沢、タッチ非対応、広視野角画面 (WVA / IPS)、250ニット 16.0インチFHD+ 16:10、非光沢、タッチ対応、広視野角画面 (WVA / IPS)、300ニット
ストレージオプション ^{1, 3}	最大1 TB、M.2、PCIe NVMe、SSD、クラス35 256 GB、M.2、PCIe NVMe、SSD、クラス35 2 TB、M.2、PCIe NVMe、SSD、クラス25	最大1 TB、M.2、PCIe NVMe、SSD、クラス35 256 GB、M.2、PCIe NVMe、SSD、クラス35 2 TB、M.2、PCIe NVMe、SSD、クラス25	最大1 TB、M.2、PCIe NVMe、SSD、クラス35 256 GB、M.2、PCIe NVMe、SSD、クラス35 2 TB、M.2、PCIe NVMe、SSD、クラス25
セキュリティ ¹	TPM 2.0 FIPS 140-2 認定、TCG 認定 Windows Hello 準備の指紋認証リーダー付き電源ボタン(オプション) オプションの顔認証 IR カメラ (Windows Hello 準備)、ExpressSign-In (カメラ感知) 付き Intelligent Privacy (画面のテキストチャ表示、SafeScreenのアクティブ化、または状況に応じて画面を暗くする、のぞき見検出機能) カメラシャッター セキリティハードウェア認証バンドル(オプション) 1: タッチ式指紋認証リーダー (電源ボタンに内蔵)、FIPS 140-2 レベル 3 認定の Control Vault 3.0 拡張認証を搭載 2: 接触型スマートカード、FIPS 140-2 レベル 3 認定の Control Vault 3.0 拡張認証を搭載 3: タッチ式指紋認証リーダー (電源ボタンに内蔵) および接触型スマートカード、FIPS 140-2 レベル 3 認定の Control Vault 3.0 拡張認証を搭載 4: 接触型スマートカード、非接触型スマートカード、NFC、Control Vault 3.0 拡張認証、FIPS 140-2 レベル 3 認定付き 5: タッチ式指紋認証リーダー (電源ボタンに内蔵)、接触型スマートカード、非接触型スマートカード、NFC、Control Vault 3.0 拡張認証、FIPS 140-2 レベル 3 認定付き Dell セキュリティ機能 Dell SafeBIOS - セキュアなオフホストソースを使用して BIOS が良好であることを検証し、テストに失敗すると、状況をキャプチャして PC 上のセキュアな領域に保存します Dell SafeBIOS - 攻撃のインジケータ - 悪意のある活動が検出されると警告します Dell SafeID - 専用の FIPS レベル 3 セキュリティチップにより、エンドユーザーの資格情報を保護します 1 - TCG 認定 Dell SafeSupply Chain - オプションの改ざん防止梱包およびセキュアな Dell 施設の NIST 標準に従ったプライミング HDD 消去。 Dell Optimizer 4.0 による Dell Intelligent Privacy - ショルダーハックが覗き見しようとする画面をテキストチャ表示にし、ユーザーの視線が画面から離れると画面を暗くします。 インテル® マネジメント・エンジン・ファームウェア認証 (インテル® vPro® テクノロジー搭載) - セキュアなオフホストソースを使用して重要なファームウェアが良好であることを検証します 顔認証 IR カメラ (Windows Hello 準備)、ExpressSign-in 1.0 (近接センサー)、ExpressSignin 2.0 (カメラ感知) 機能付き Windows Hello 準備の指紋認証リーダー付き電源ボタン(オプション) セキリティハードウェア認証バンドル(オプション): オプションのタッチ式指紋認証リーダー (電源ボタンに内蔵)、FIPS 140-2 レベル 2 認定の Control Vault 3.0 拡張認証を搭載	TPM 2.0 FIPS 140-2 認定、TCG 認定 Windows Hello 準備の指紋認証リーダー付き電源ボタン(オプション) オプションの顔認証 IR カメラ (Windows Hello 準備)、ExpressSign-In (カメラ感知) 付き Intelligent Privacy (画面のテキストチャ表示、SafeScreenのアクティブ化、または状況に応じて画面を暗くする、のぞき見検出機能) カメラシャッター セキリティハードウェア認証バンドル(オプション) 1: タッチ式指紋認証リーダー (電源ボタンに内蔵)、FIPS 140-2 レベル 3 認定の Control Vault 3.0 拡張認証を搭載 2: 接触型スマートカード、FIPS 140-2 レベル 3 認定の Control Vault 3.0 拡張認証を搭載 3: タッチ式指紋認証リーダー (電源ボタンに内蔵) および接触型スマートカード、FIPS 140-2 レベル 3 認定の Control Vault 3.0 拡張認証を搭載 4: 接触型スマートカード、非接触型スマートカード、NFC、Control Vault 3.0 拡張認証、FIPS 140-2 レベル 3 認定付き 5: タッチ式指紋認証リーダー (電源ボタンに内蔵)、接触型スマートカード、非接触型スマートカード、NFC、Control Vault 3.0 拡張認証、FIPS 140-2 レベル 3 認定付き Dell セキュリティ機能 Dell SafeBIOS - セキュアなオフホストソースを使用して BIOS が良好であることを検証し、テストに失敗すると、状況をキャプチャして PC 上のセキュアな領域に保存します Dell SafeBIOS - 攻撃のインジケータ - 悪意のある活動が検出されると警告します Dell SafeID - 専用の FIPS レベル 3 セキュリティチップにより、エンドユーザーの資格情報を保護します 1 - TCG 認定 Dell SafeSupply Chain - オプションの改ざん防止梱包およびセキュアな Dell 施設の NIST 標準に従ったプライミング HDD 消去。 Dell Optimizer 4.0 による Dell Intelligent Privacy - ショルダーハックが覗き見しようとする画面をテキストチャ表示にし、ユーザーの視線が画面から離れると画面を暗くします。 インテル® マネジメント・エンジン・ファームウェア認証 (インテル® vPro® テクノロジー搭載) - セキュアなオフホストソースを使用して重要なファームウェアが良好であることを検証します 顔認証 IR カメラ (Windows Hello 準備)、ExpressSign-in 1.0 (近接センサー)、ExpressSignin 2.0 (カメラ感知) 機能付き Windows Hello 準備の指紋認証リーダー付き電源ボタン(オプション) セキリティハードウェア認証バンドル(オプション): オプションのタッチ式指紋認証リーダー (電源ボタンに内蔵)、FIPS 140-2 レベル 2 認定の Control Vault 3.0 拡張認証を搭載	TPM 2.0 FIPS 140-2 認定、TCG 認定 Windows Hello 準備の指紋認証リーダー付き電源ボタン(オプション) オプションの顔認証 IR カメラ (Windows Hello 準備)、ExpressSign-In (カメラ感知) 付き Intelligent Privacy (画面のテキストチャ表示、SafeScreenのアクティブ化、または状況に応じて画面を暗くする、のぞき見検出機能) カメラシャッター セキリティハードウェア認証バンドル(オプション) 1: タッチ式指紋認証リーダー (電源ボタンに内蔵)、FIPS 140-2 レベル 3 認定の Control Vault 3.0 拡張認証を搭載 2: タッチ式指紋認証リーダー (電源ボタンに内蔵)、接触型スマートカード、非接触型スマートカード、NFC、Control Vault 3.0 拡張認証、FIPS 140-2 レベル 3 認定付き Dell セキュリティ機能 Dell SafeBIOS - セキュアなオフホストソースを使用して BIOS が良好であることを検証し、テストに失敗すると、状況をキャプチャして PC 上のセキュアな領域に保存します Dell SafeBIOS - 攻撃のインジケータ - 悪意のある活動が検出されると警告します Dell SafeID - 専用の FIPS レベル 3 セキュリティチップにより、エンドユーザーの資格情報を保護します 1 - TCG 認定 Dell SafeSupply Chain - オプションの改ざん防止梱包およびセキュアな Dell 施設の NIST 標準に従ったプライミング HDD 消去。 Dell Optimizer 4.0 による Dell Intelligent Privacy - ショルダーハックが覗き見しようとする画面をテキストチャ表示にし、ユーザーの視線が画面から離れると画面を暗くします。 インテル® マネジメント・エンジン・ファームウェア認証 (インテル® vPro® テクノロジー搭載) - セキュアなオフホストソースを使用して重要なファームウェアが良好であることを検証します 顔認証 IR カメラ (Windows Hello 準備)、ExpressSign-in 1.0 (近接センサー)、ExpressSignin 2.0 (カメラ感知) 機能付き Windows Hello 準備の指紋認証リーダー付き電源ボタン(オプション) セキリティハードウェア認証バンドル(オプション): オプションのタッチ式指紋認証リーダー (電源ボタンに内蔵)、FIPS 140-2 レベル 2 認定の Control Vault 3.0 拡張認証を搭載

7340/7440/7640

機能仕様詳細

モデル	Latitude 7340 (ノートPCまたは2-in-1)	Latitude 7440 (ノートPCまたは2-in-1)	Latitude 7640 (ノートPC)
セキュリティ ¹	Dell Client Command Suite Dell SupportAssist (ホームPC向け) Dell Support Assist OS Recovery その他のソフトウェアセキュリティ機能 Netskope™ Cloud Access Security Broker (CASB) Netskope™ Secure Web Gateway Netskope™ Zero Trust Private Access Vmware® Carbon Black Endpoint Standard Vmware® Carbon Black Endpoint Standard + Secureworks® Taegis™ XDR/バンドル Vmware® Carbon Black Endpoint Advanced Vmware® Carbon Black Endpoint Enterprise Secureworks® Taegis™ XDR VMware® Workspace ONE Standard VMware® Workspace ONE Advanced VMware® Workspace ONE Enterprise Absolute® Endpoint - Visibility Absolute® Endpoint - Control Absolute® Endpoint - Resilience	Dell Client Command Suite Dell SupportAssist (ホームPC向け) Dell Support Assist OS Recovery その他のソフトウェアセキュリティ機能 Netskope™ Cloud Access Security Broker (CASB) Netskope™ Secure Web Gateway Netskope™ Zero Trust Private Access Vmware® Carbon Black Endpoint Standard Vmware® Carbon Black Endpoint Standard + Secureworks® Taegis™ XDR/バンドル Vmware® Carbon Black Endpoint Advanced Vmware® Carbon Black Endpoint Enterprise Secureworks® Taegis™ XDR VMware® Workspace ONE Standard VMware® Workspace ONE Advanced VMware® Workspace ONE Enterprise Absolute® Endpoint - Visibility Absolute® Endpoint - Control Absolute® Endpoint - Resilience	その他のソフトウェアセキュリティ機能 Netskope™ Cloud Access Security Broker (CASB) Netskope™ Secure Web Gateway Netskope™ Zero Trust Private Access Vmware® Carbon Black Endpoint Standard Vmware® Carbon Black Endpoint Standard + Secureworks® Taegis™ XDR/バンドル Vmware® Carbon Black Endpoint Advanced Vmware® Carbon Black Endpoint Enterprise Secureworks® Taegis™ XDR VMware® Workspace ONE Standard VMware® Workspace ONE Advanced VMware® Workspace ONE Enterprise Absolute® Endpoint - Visibility Absolute® Endpoint - Control Absolute® Endpoint - Resilience
ドッキング ²	(ドックはオプション、別売) Dell Dual Charge Dock - HD22Q Dell Thunderbolt 4 Dock - WD22TB4 Dell USB-C Dock - WD19S 130W Dell USB-C Dock - WD19S 180W	(ドックはオプション、別売) Dell Dual Charge Dock - HD22Q Dell Thunderbolt 4 Dock - WD22TB4 Dell USB-C Dock - WD19S 130W Dell USB-C Dock - WD19S 180W	(ドックはオプション、別売) Dell Dual Charge Dock - HD22Q Dell Thunderbolt 4 Dock - WD22TB4 Dell USB-C Dock - WD19S 130W Dell USB-C Dock - WD19S 180W
マルチメディア ³	FHDカメラ (内蔵のカメラシャッターと高画質用Temporal Noise Reduction機能付き) オプションのFHD IR MIPカメラ (内蔵のカメラシャッター、ExpressSign-in™、Intelligent Privacy、周囲光センサー、高画質用Temporal Noise Reduction機能付き) オプションの5MP IR MIPカメラ (内蔵のカメラシャッター、ExpressSign-in™、Intelligent Privacy、周囲光センサー、高画質用Temporal Noise Reduction機能付き) 4 x トップおよびボトムにファイアリングスピーカー、Waves MaxxAudio Pro 2 x ノイズキャンセリングマイク、Intelligent Audio (ニューラルノイズキャンセリング機能付き) ユニバーサルオーディオジャック	FHDカメラ (内蔵のカメラシャッターと高画質用Temporal Noise Reduction機能付き) オプションのFHD IR MIPカメラ (内蔵のカメラシャッター、ExpressSign-in™、Intelligent Privacy、周囲光センサー、高画質用Temporal Noise Reduction機能付き) オプションの5MP IR MIPカメラ (内蔵のカメラシャッター、ExpressSign-in™、Intelligent Privacy、周囲光センサー、高画質用Temporal Noise Reduction機能付き) 4 x トップおよびボトムにファイアリングスピーカー、Waves MaxxAudio Pro 2 x ノイズキャンセリングマイク、Intelligent Audio (ニューラルノイズキャンセリング機能付き) ユニバーサルオーディオジャック	FHDカメラ (内蔵のカメラシャッターと高画質用Temporal Noise Reduction機能付き) オプションのFHD IR MIPカメラ (内蔵のカメラシャッター、ExpressSign-in™、Intelligent Privacy、周囲光センサー、高画質用Temporal Noise Reduction機能付き) 4 x トップおよびボトムにファイアリングスピーカー、Waves MaxxAudio Pro 2 x ノイズキャンセリングマイク、Intelligent Audio (ニューラルノイズキャンセリング機能付き) ユニバーサルオーディオジャック
バッテリーオプション ^{4, 6}	2セル、38 Whリチウムイオン、ExpressCharge Boost™、ExpressCharge 1.0™ 3セル、57 Whリチウムイオン、ExpressCharge Boost™、ExpressCharge 1.0™	2セル、38 Whリチウムイオン、ExpressCharge Boost™、ExpressCharge 1.0™ 3セル、57 Whリチウムイオン、ExpressCharge Boost™、ExpressCharge 1.0™	2セル、38 Whリチウムイオン、ExpressCharge Boost™、ExpressCharge 1.0™ 3セル、57 Whリチウムイオン、ExpressCharge Boost™、ExpressCharge 1.0™
電源オプション ⁷	60Wアダプター、Type-C、2ピン 65Wアダプター、Type-C 100Wアダプター、Type-C	60Wアダプター、Type-C、2ピン 65Wアダプター、Type-C 100Wアダプター、Type-C	60Wアダプター、Type-C、2ピン 65Wアダプター、Type-C 100Wアダプター、Type-C
接続オプション ⁸	Microsoft Modern Standby準拠 ワイヤレスLANオプション8: インテル® Wi-Fi 6E AX211 (6Eを使用できない場合は*)、2x2、802.11ax、MU-MIMO、Bluetooth 5.3 モバイルブロードバンドオプション10: 4G - インテル® XMM™ 7560R+ Global LTE-Advanced Cat 16 WWAN (DW5823e) (eSIM対応) 5G - インテル® 5G ソリューション 5000 Advanced 5G WWAN (DW5931) 、eSIM、ワールドワイド	Microsoft Modern Standby準拠 ワイヤレスLANオプション8: インテル® Wi-Fi 6E AX211 (6Eを使用できない場合は*)、2x2、802.11ax、MU-MIMO、Bluetooth 5.3 モバイルブロードバンドオプション10: 4G - インテル® XMM™ 7560R+ Global LTE-Advanced Cat 16 WWAN (DW5823e) (eSIM対応) 5G - インテル® 5G ソリューション 5000 Advanced 5G WWAN (DW5931) 、eSIM、ワールドワイド	Microsoft Modern Standby準拠 ワイヤレスLANオプション8: インテル® Wi-Fi 6E AX211 (6Eを使用できない場合は*)、2x2、802.11ax、MU-MIMO、Bluetooth 5.3 モバイルブロードバンドオプション10: 4G - インテル® XMM™ 7560R+ Global LTE-Advanced Cat 16 WWAN (DW5823e) (eSIM対応) 5G - インテル® 5G ソリューション 5000 Advanced 5G WWAN (DW5931) 、eSIM、ワールドワイド
ポート、スロット、チャージ ⁹	2 x USB Type C Thunderbolt™4.0 (電源供給およびDisplayPortに対応) (ローンチ後DP2.1発売予定) 1 x USB 3.2 Gen 1 (1 x PowerShare対応) 1 x HDMI 2.0 1 x nano SIMカードトレイ (WWANのみ、オプション) 1 x 接触型スマートカードリーダー (オプション) 1 x タッチ式指紋認証リーダー (電源ボタンに内蔵、オプション) 1 x ユニバーサルオーディオジャック ウェッジロックスロット	2 x USB Type C Thunderbolt™4.0 (電源供給およびDisplayPortに対応) (ローンチ後DP2.1発売予定) 2 x USB 3.2 Gen 1 (1 x PowerShare対応) 1 x HDMI 2.0 1 x nano SIMカードトレイ (WWANのみ、オプション) 1 x 接触型スマートカードリーダー (英語キーボードオプション) 1 x タッチ式指紋認証リーダー (電源ボタンに内蔵、オプション) 1 x ユニバーサルオーディオジャック ウェッジロックスロット	2 x USB Type C Thunderbolt™4.0 (電源供給およびDisplayPortに対応) (ローンチ後DP2.1発売予定) 2 x USB 3.2 Gen 1 (1 x PowerShare対応) 1 x HDMI 2.0 1 x nano SIMカードトレイ (WWANのみ、オプション) 1 x 接触型スマートカードリーダー (英語キーボードオプション) 1 x タッチ式指紋認証リーダー (電源ボタンに内蔵、オプション) 1 x ユニバーサルオーディオジャック ウェッジロックスロット
タッチパッド	Microsoft® Precision Clickpad UltraightノートPC 高さ (前面) : 16.67mm 高さ (背面) 17.60 mm 幅: 299 mm 奥行き: 212.90 mm 最小重量: 0.982 kg	Microsoft® Precision Clickpad UltraightノートPC 高さ (前面) : 17.15 mm 高さ (背面) 17.95 mm 幅: 313.0 mm 奥行き: 220.2 mm 最小重量: 1.06 kg	Microsoft® Precision Clickpad 高さ (前面) : 18.4 mm 高さ (背面) 19.5 mm 幅: 358 mm 奥行き: 250.42 mm 重量: 1.835 kg

7340/7440/7640

機能仕様詳細

モデル Latitude 7340 (ノートPCまたは2-in-1)

タッチパッド

ノートPC (アルミニウム)

高さ (前面) : 16.44 mm
高さ (背面) 17.75 mm
幅 : 299 mm
奥行き : 213.20 mm
最小重量 : 1.156 kg

アルミニウム2-in-1

高さ (前面) : 16.45 mm
高さ (背面) 17.75 mm
幅 : 299 mm
奥行き : 213.20 mm
最小重量 : 1.299 kg

Latitude 7440 (ノートPCまたは2-in-1)

ノートPC (アルミニウム)

高さ (前面) : 17.1 mm
高さ (背面) 18.21 mm
幅 : 313.0 mm
奥行き : 222.75 mm
最小重量 : 1.133 kg

アルミニウム2-in-1

高さ (前面) : 17.1 mm
高さ (背面) 18.21 mm
幅 : 313.0 mm
奥行き : 222.75 mm
最小重量 : 1.153 kg

Latitude 7640 (ノートPC)

すべて: ホール効果センサー、センサーハブ

近似カメラによる機能強化: ジャイロスコプ * 加速度計、周囲光センサー、Windowsの明るさの自動調整、IRセンサーの近接検出。
アダプティブサーマルパフォーマンス (ジャイロスコプ / 加速度計を装備している場合)。

法令遵守と環境への配慮¹

ノートPC: 法令遵守モデル: P178G, 法令遵守タイプ: P178G001
2-in-1: 法令遵守モデル: P179G, 法令遵守タイプ: P179G001
ENERGY STAR
EPEAT Gold登録済み。特定の国における参加状況およびレーティングについては、www.epeat.netをご覧ください
TCO準拠の構成が利用可能
Trade Agreements Acts (TAA) の構成が利用可能
ハロゲンフリー/ヒ素不使用
BFR/PVCフリー²

ノートPC: 法令遵守モデル: P174G/P176G/P175G, 法令遵守タイプ: P174G001/P176G001/P175G001
ENERGY STAR
EPEAT Gold登録済み。特定の国における参加状況およびレーティングについては、www.epeat.netをご覧ください
TCO準拠の構成が利用可能
Trade Agreements Acts (TAA) の構成が利用可能
ハロゲンフリー/ヒ素不使用
BFR/PVCフリー²

ノートPC: 法令遵守モデル: P126F, 法令遵守タイプ: P126F001
ENERGY STAR
EPEAT Gold登録済み。特定の国における参加状況およびレーティングについては、www.epeat.netをご覧ください
TCO準拠の構成が利用可能
Trade Agreements Acts (TAA) の構成が利用可能
ハロゲンフリー/ヒ素不使用
BFR/PVCフリー²

入力¹

10点タッチディスプレイ
Microsoft® Precision Clickpad
防水バックライトなしキーボード、
防水設計、省電力Mini-LED/バックライトキーボード (オプション)
Dell Premier充電式アクティブペン - PN7522W (オプション、別売、2-in-1のみ)
Dellアクティブペン - PN5122W (オプション、別売、2-in-1のみ)

10点タッチディスプレイ (オプション)
Microsoft® Precision Clickpad
防水バックライトなしキーボード
防水設計、省電力Mini-LED/バックライトキーボード (オプション)
Dell Premier充電式アクティブペン - PN7522W (オプション、別売、2-in-1のみ)
Dellアクティブペン - PN5122W (オプション、別売、2-in-1のみ)

10点タッチディスプレイ (オプション)
Microsoft® Precision Clickpad
防水バックライトなしキーボード
防水設計、省電力Mini-LED/バックライトキーボード (オプション)
英語キーボードのみ

センサー¹

ジャイロスコプ、電子コンパス/磁力計、加速度計、GPS (WWANカード経由のみ)、周囲照明センサー、GMRセンサー (2-in-1のみ)、アダプティブサーマルパフォーマンス (ジャイロスコプ/加速度計経由)、Dell ExpressSign-In (カメラベースの近接性経由のみ)、カバーオープン時の電源オン (ホールセンサー経由) *サイズとモデルによって異なります

ジャイロスコプ、電子コンパス/磁力計、加速度計、GPS (WWANカード経由のみ)、周囲照明センサー、GMRセンサー (2-in-1のみ)、アダプティブサーマルパフォーマンス (ジャイロスコプ/加速度計経由)、Dell ExpressSign-In (カメラベースの近接性経由のみ)、カバーオープン時の電源オン (ホールセンサー経由) *サイズとモデルによって異なります

ジャイロスコプ、電子コンパス/磁力計、加速度計、GPS (WWANカード経由のみ)、周囲照明センサー、アダプティブサーマルパフォーマンス (ジャイロスコプ/加速度計経由)、Dell ExpressSign-In (カメラベースの近接性経由のみ)、カバーオープン時の電源オン (ホールセンサー経由) *サイズとモデルによって異なります

システム管理¹

インテル® vPro® テクノロジー (iAMT 12) (オプション、インテル® WiFi Link WLANおよびvPro互換プロセッサが必要)、Dell Client Command Suite利用可能 (dell.com/command)、工場出荷時インストール済みDell Client Command | Update, Dell Command | Power Manager | Dell Optimizer

インテル® vPro® テクノロジー (iAMT 12) (オプション、インテル® WiFi Link WLANおよびvPro互換プロセッサが必要)、Dell Client Command Suite利用可能 (dell.com/command)、工場出荷時インストール済みDell Client Command | Update, Dell Command | Power Manager | Dell Optimizer

インテル® vPro® テクノロジー (iAMT 12) (オプション、インテル® WiFi Link WLANおよびvPro互換プロセッサが必要)、Dell Client Command Suite利用可能 (dell.com/command)、工場出荷時インストール済みDell Client Command | Update, Dell Command | Power Manager | Dell Optimizer

保証とサービス¹

ハードウェア限定保証⁴、リモート診断後の標準3年間の郵送サービス¹¹、3年間、4年間、5年間の延長ハードウェア保証 (オプション)、3~5年間のDell ProSupport契約が利用可能¹²

ハードウェア限定保証⁴、リモート診断後の標準3年間の郵送サービス¹¹、3年間、4年間、5年間の延長ハードウェア保証 (オプション)、3~5年間のDell ProSupport契約が利用可能¹²

ハードウェア限定保証⁴、リモート診断後の標準3年間の郵送サービス¹¹、3年間、4年間、5年間の延長ハードウェア保証 (オプション)、3~5年間のDell ProSupport契約が利用可能¹²

周辺機器類のエコシステム¹

パワフルなドック、モニターおよびその他のアクセサリは、Latitude 7340 向けに設計およびテストされていて、場所を問わない働き方でのシームレスな生産性を実現できます。

パワフルなドック、モニターおよびその他のアクセサリは、Latitude 7440 向けに設計およびテストされていて、場所を問わない働き方でのシームレスな生産性を実現できます。

パワフルなドック、モニターおよびその他のアクセサリは、Latitude 7640 向けに設計およびテストされていて、場所を問わない働き方でのシームレスな生産性を実現できます。

サステナビリティ

バイオベースの素材をゴム足に42%使用
ポストコンシューマーリサイクルプラスチックをバッテリーフレームと底部のインナーフレームに50%使用
梱包材にはリサイクルまたは再生可能素材を100%使用
リサイクルされた銅を100W電源アダプターに使用
電源アダプターエンクロージャにPCRを使用: 100Wでは90%、60Wおよび65Wでは50%。

バイオベースの素材をゴム足に42%使用
ポストコンシューマーリサイクルプラスチックをバッテリーフレーム、底部インナーフレームおよびその他6つのパーツに35%使用
梱包材にはリサイクルまたは再生可能素材を100%使用
リサイクルされた銅を100W電源アダプターに使用
電源アダプターエンクロージャにPCRを使用: 100Wでは90%、60Wおよび65Wでは50%。

バイオベースの素材をゴム足に42%使用
ポストコンシューマーリサイクルプラスチックをバッテリーフレーム、底部インナーフレームおよびその他6つのパーツに35%使用
梱包材にはリサイクルまたは再生可能素材を100%使用
リサイクルされた銅を100W電源アダプターに使用
電源アダプターエンクロージャにPCRを使用: 100Wでは90%、60Wおよび65Wでは50%。

製品開示:

*デルの分析 (2022年10月) に基づきます。Dell OptimizerはOptiPlex 3000シリーズ、Latitude Chromebook Enterprise、およびLinuxベースデバイスでは使用できません。機能の有無や機能の内容はモデルによって異なります。詳細については、<https://www.delltechnologies.com/asset/en-us/solutions/business-solutions/technical-support/dell-optimizer-features-availability-matrix.pdf.external>を参照してください。

** 免責事項: 複数ネットワーク同時接続 (または接続ベースのチーミング) は、ExpressConnectの新しい接続機能です。2つ以上の有線または無線接続を使用して、データとビデオのトラフィックを同時に送受信します。同時マルチネットワーク接続は有線および無線のネットワークで動作します。一部のDellプラットフォームでは、2つ目のWi-Fiネットワークを接続するためにUSBのWi-Fiアダプターが必要です。デルの社内分析 (2021年9月) に基づきます。

1 提供内容は、国、構成、オペレーティングシステムによって異なる場合があります。

2 4GB以上のシステムメモリーを使用するには、64ビットのオペレーティングシステムが必要です。

3 1GBは10億バイト、1TBは1兆バイトを表します。実際の容量は、組み込まれている素材や動作環境によって異なり、記載された数値より小さくなる場合があります。

4 ハードウェア限定保証: ハードウェア限定保証についての情報が文書で必要な場合は、Dell USA LP (宛先: Warranties, One Dell Way, Round Rock, TX 78682) までお問い合わせいただくか、www.dell.com/warrantyをご覧ください。

6 記載されているワット時 (Whr) は、バッテリー持続時間を示すものではありません。6 記載されているワット時 (Whr) は、バッテリー持続時間を示すものではありません。

7 インテル® ラピッドストレージ テクノロジーには、プライマリストレージデバイスとしてHDD、mSATA、またはSSD、およびWindows OSが必要です。

8 ワイヤレスアンテナは、システム購入時のみ入手可能です。

9 Dell Latitude 7330/7430/7530は、臭素系難燃剤およびポリ塩化ビニル樹脂を使用していません (BFRフリーおよびPVCフリー)。これは、iNEMIの「Definition of Low-Halogen Electronics (BFR-/CFR-/PVC-free)」の意見書に記載されているBFRフリーおよびPVCフリーの定義を満たしています。プラスチック製パーツの臭素含有量 (BFRから発生すると仮定) は1,000ppm (0.1%) 未満、塩素含有量 (CFR、PVC、またはPVC共重合体から発生すると仮定) は1,000ppm (0.1%) 未満です。すべてのプリント基板 (PCB) および基板のラミネートの臭素/塩素含有量は合計で1,500ppm (0.15%) 未満で、塩素の最大含有量は900ppm (0.09%)、臭素の最大含有量は900ppm (0.09%) です。

10 4G LTEアンテナおよび5Gはシステム購入時のみ入手可能です。モバイルブロードバンドは、サービスプロバイダーのブロードバンド契約とサービスエリアによります。また、追加料金が発生します。

11 リモート診断後の郵送サービス: リモート診断では、オンライン/電話で技術スタッフが問題の原因を特定します。お客様にシステムを開けて内部の作業を行っていただくことがあります。また、セッションが複数回または長時間に及ぶ場合があります。問題がハードウェア限定保証 (www.dell.com/warranty) の対象で、リモートでは解決できなかった場合、技術者の派遣やパーツの送付を行います。これは、通常、リモート診断の完了後、1営業日以内に行われます。サービスをご利用いただけるかどうかは、状況によって異なります。また、その他の条件が適用される場合もあります。

12 デルのサービス: デルのサービスの提供内容および条件は、地域によって異なります詳細についてはwww.dell.com/servicedescriptionsをご覧ください。

13 1GBは10億バイト、1TBは1兆バイトを表します。システムメモリーのサイズやその他の要因により、グラフィックのサポートに大量のシステムメモリーが使用される場合があります。

15 重量は、構成や製造時の条件によって異なります。0.990kgの最大構成: i7 vPro (U15)、FHD NT Ultralight LCD、WLAN、41Whrバッテリー、M.2 2230クラス35 SSD、セキュリティなし、非/フライトKB。

17 ExpressConnectは、Dell Optimizerソフトウェアバージョン2.0以降で使用できます。最新版は、<https://www.dell.com/support/home>からダウンロードしてください。

複数ネットワーク同時接続 (または接続ベースのチーミング) は、ExpressConnectの新しい接続機能です。2つ以上の有線または無線接続を使用して、データとビデオのトラフィックを同時に送受信します。デルの社内分析 (2021年10月) に基づきます。

20 該当する場合、EPEATは登録されています。EPEATの登録は国によって異なります。国別の登録状況については、www.epeat.netをご覧ください。

42 モデルの使用状況から算出したバッテリー持続時間のDellの分析に基づきます (2020年11月)。結果は、使用状況や動作条件などの要因によって異なります。

43 デルの社内分析 (2022年10月) に基づきます。

44 デルの社内分析 (2022年10月) に基づきます。

45 新しい梱包材のリサイクル材含有率は最大40.8%、再生可能繊維の形で再生可能材含有率は最大64.4%です。素材の組成は製品とサイズによって異なります。注文に追加されるボックスに含まれているオプションアイテムは除外します。紙の梱包材は、地域のリサイクルプログラム (提供されている場合) を通じてリサイクルできます。システムバッグはリサイクルプラスチックで製造されており、その他の薄いプラスチックと一緒にリサイクルできます。

46 Wi-Fi 6EにはWindows 11オペレーティングシステムと互換ルーターが必要です。ルーターは個別に購入する必要があります。Wi-Fi 6E接続は一部の地域でのみ使用可能です。提供状況については、サービスプロバイダーにお問い合わせください。

47 Dell Optimizer (DO) のExpressChargeは、ユーザーの挙動を学習して適切なバッテリー設定を自動的に適用し始めるのに14日間かかります。電源機能設定の「Adaptive Battery Performance」で、DO Adaptive Batteryを有効にする必要があります。製品の構成、使用方法、ソフトウェア、動作条件、電源管理設定などの要因により、向上の程度は異なります。経年使用により、向上の程度が小さくなる場合があります。システムのパフォーマンスに影響する可能性があります。ExpressChargeは、システムバッテリーを60分未満で0%から最大80%まで充電できます。充電容量が80%に達すると、充電速度は通常速度に戻ります。付属のデル製電源アダプターの使用が推奨されます。容量の小さい電源アダプターの使用は推奨されません。

システムの許容範囲により、充電時間に+/-10%の誤差が生じる場合があります。

48 7340は前世代製品より33%大きく、7440は前世代製品より24%大きく、7640は前世代の15.6インチ製品より20%大きくなります。デルの社内分析 (2022年11月) に基づきます。

49 デルの委託により実施されたPrincipled Technologies Report (2018年11月) に基づきます。実際の結果は異なる場合があります。

レポート全文: https://www.principledtechnologies.com/Dell/P2419H_monitor_productivity_1118.pdf

50 デルの委託により経験豊富な20名のWebカメラユーザーを対象に実施された独立したユーザー調査に基づきます。参加者は、均一な低コントラスト/高コントラストの照明条件下で、DellデジタルハイエンドシリーズWebカメラと主要な競合他社の外付4Kバーソナル会議用Webカメラを使用してストリーミングされたライブWeb会議ビデオの輝度、彩度、鮮明度を評価しました (物理的なWebカメラやブランド名は参加者に公表されていません) (2021年6月)。

51 Qi対応スマートフォンまたはイヤホン用。競合製品の公開データを使用した分析 (2021年11月) に基づきます。

52 デルの競合他社パーソナルビデオ会議スピーカーフォンとの比較分析 (2021年9月) に基づきます。

53 モデルの使用状況から算出したバッテリー持続時間のDellの分析に基づきます (2020年11月)。結果は、使用状況や動作条件などの要因によって異なります。

54 デルは標準的なUSB-Cプロトコルに従っており、他社製のUSB-Cノートパソコンに使用する場合はフル機能が異なる可能性があります。

デル・テクノロジー株式会社 <https://www.dell.com/ja-jp/>

●製品の購入には当社の販売条件 (<http://www.Dell.jp/policy>)、締結済みの再販契約書、または販売店が提示する契約条件が適用されます。●本カタログ掲載製品は、なくなり次第終了となります。●製品は、正式受注後、通常約10日~2週間ほどお届けしております。(お選びになった製品、構成内容、正式受注手続きの時期により納期が前後することがございます。予めご了承ください) ●返品・交換は、お客様がデルから直接製品をご購入された場合、納品日より10日以内にご連絡いただいた場合に限ります。お受けいたします。但し、第三者製品、Dell/EMC製品、プリンターインク・トナー、プロジェクターランプ等の消耗品、スベアパーツの返品は受け付けておりません。デルの責めに帰すべき事由がない限り、返品時の配送料およびご入金時の振込手数料はお客様のご負担とさせていただきます。●お支払は、現金振込またはクレジットカード決済からお選びいただけます。●お支払方法が現金前振込/クレジットカードをご選択された場合、ご入金弊社にて確認された時点で正式受注および製造開始とさせていただきます。掛売でのお支払方法をご選択された場合、お客様からの正式注文書を受け付けた時点より、生産手続きを行います。(弊社による与信審査の結果によっては受注をお断りする場合があります) ●Dell Technologies、Dell、EMC、およびDell EMC が提供する製品およびサービスにかかる商標は米国 Dell Inc. またはその関連会社の商標または登録商標です。●Dell ロゴは、米国 Dell Inc. の商標または登録商標です。●Celeron、Intel、Intelロゴ、Intel Atom、Intel Core、Intel Inside、Intel Inside ロゴ、Intel vPro、Intel Evo、Intel Optane、Intel Xeon Phi、Iris、Itanium、MAX、Pentium、Xeonは、アメリカ合衆国およびその他の国におけるIntel Corporationの商標です。●Microsoft、Windows、Windows 10、Windows 11、Office ロゴ、Outlook、Word、Excel、PowerPoint は、米国 Microsoft Corporationの米国およびその他の国における登録商標です。●その他の社名および製品名は各社の商標または登録商標です。●ディストリビューター経由など、直販以外でご購入を希望される場合の詳細価格につきましては販売店様へお問い合わせください。●本カタログに記載されている仕様は2023年4月現在で提供かつ予定している情報であり、予告無仕様を変更する場合もございます。

DELL Technologies

第13世代インテル® Core™ プロセッサ搭載
インテル® vPro® プラットフォーム
(インテル® Evo™ デザイン)



An Evo™ Design