

DELL Technologies

DELL 法人向けドッキングステーション
生産性を向上。



DELL 法人向けドッキングステーションファミリーのご紹介

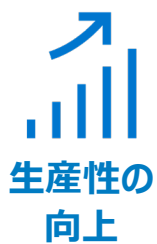
Dell Commercial Dockは、PCへの接続が簡単で、迅速に充電できるため、エンドユーザーの生産性が向上します。ドックの導入、管理、アップグレードも容易なため、ITスタッフの生産性も向上します。

仕事を瞬時にスマートに

デルの法人向けドック



130、210ワットの電力を供給するドックにより、電力供給を増やし、充電を高速化できます。卓越したExpressChargeテクノロジーにより、PCのバッテリーを1時間で80%充電することができます¹。Dell ExpressCharge Boost（互換性のあるシステムに対してわずか20分²で最大35%の充電を可能にする機能）を使用すれば、より迅速により多くの作業をこなすことができます。



最高レベルの性能を誇るドックで生産性が向上します³。ドックは複数のモニターと周辺機器に接続する機能を備えており、PCに1本のケーブルでつながりだけで、最高の仕事を迅速に行うことができます。



単一ファームウェアで、接続性に関係なくファミリーのすべてのドックの導入および管理を効率化します。Dell Dockは、工場出荷時からノートパソコンのBIOSでサポートされます。システムを再起動することなく、数分でファームウェアアップデートを実行でき、エンドユーザーはシステムを停止せずに作業を続けることができます。



デルは、アップグレード可能な接続性と電力を備えた世界初のモジュラー型ドックを提供します⁴。接続のアップグレードが簡単で、電力供給を強化して進化するPC環境の将来的なニーズを満たすことができるため、アップグレードコストを大幅に削減できます。



Dell Commercial Dockには、標準で3年間リミット ハードウェア保証および良品先出しサービスが付属しています⁵。電話で問題を解決できない場合は、交換用ドックを翌営業日に発送します。デルは、保証を最大4または5年に延長するアップグレードオプションを提供しています。（購入時にのみ提供）

Dell 法人向けドッキングステーションファミリー

生産性を向上。

DELL DOCK - WD19 180W 最大130Wの電力供給



Dell ExpressChargeを搭載した世界最高レベルの性能を誇るUSB-Cドックで、生産性が向上します⁶。USB-Cテクノロジーは最大10Gbpsのデータ転送速度を実現し、最大2台のフルHDディスプレイをサポートしているため、より効率的に作業できます。

DELL THUNDERBOLT DOCK - WD19TB 最大130Wの電力供給



世界最高レベルの性能を誇るThunderbolt™ Dock⁷で究極の生産性を実現します。WD19TBは最大130Wの電力を供給し、デスクでDell ExpressChargeを使用すると、高速で充電できます。また、Thunderbolt以外のシステムとも連携するため、ほとんどのデバイスとの互換性が維持されます。Thunderbolt 3™テクノロジーは最大40Gbpsのデータ転送速度を実現し、最大4台のディスプレイをサポートしているため、より効率的に作業できます。

DELL PERFORMANCE DOCK- WD19DC 最大210Wの電力供給



世界最高レベルの性能を誇るデュアルUSB-Cドック⁸で、PCに最大210Wの電力を供給します。USB-Cケーブルはマグネット接着式のため、必要に応じて柔軟に使用することができます。Precision Mobile Workstation 7530、7540、7730、7740と互換性のあるデュアルUSB-C接続機能を両方使用して、高速充電と究極のコンピューティングパフォーマンスを実現できます。

1本のUSB-Cケーブルとして一方の接続のみを使用することで、PC環境全体での互換性を確保することもできます⁹。

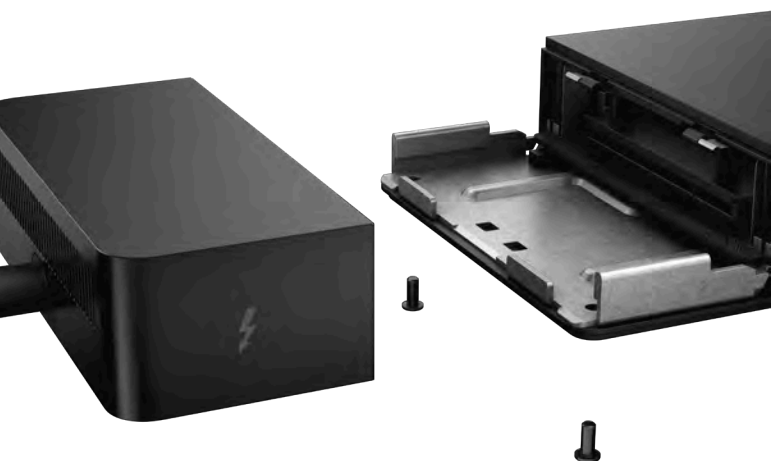
Dell 法人向けドッキングステーションファミリー

未来志向の設計

デルは、アップグレード可能な接続性と電力を備えた世界初のモジュラー型ドックを提供します。接続のアップグレードが簡単で、電力供給を強化して進化するPC環境の将来的なニーズを満たすことができるため、アップグレードコストを大幅に削減できます。

DELL THUNDERBOLT™ DOCK WD19TBモジュール

将来、さらなるパワーが必要になりますか？ WD19DCモジュールにアップグレードすることで、最大130ワットの電力供給量、40Gbpsのデータ転送速度、最大3台のディスプレイのサポートを提供するThunderbolt接続を実現できるだけでなく、ドック全体を交換する場合と比べてコストを大幅に削減できます。



DELL PERFORMANCE DOCK- WD19DCモジュール

今後、Precision Mobile Workstationでドックを使用する場合は、WD19DCモジュールにアップグレードして最大210ワットに電力供給量を増やせば、ドック全体を交換する場合と比べてコストを大幅に削減できます。PC環境の優れた互換性により、すべてのデルのビジネス向けノートパソコンで単一のコネクタを使用することもできます。

Precision Mobile Workstation Dell Precision 7530、7540、7730、7740、Latitude、XPSシステムと互換性があり、1本のUSB Type-Cケーブルで接続できます⁹。

WD19シリーズのアップグレードキットモジュールには、標準で1年間の保証がついていますが、お客様の所有する既存のWD19シリーズドッキングステーションの保証が1年を超えて残っている場合、モジュールの保証は既存のドッキングステーションの保証期間に準じます。

推奨周辺機器



DELL PREMIERワイヤレス キーボード
およびマウス - KM717

あらゆるワークスペースに適合するエレガントなデザインのマウスとキーボードで、日常的なパフォーマンスや生産性を向上させることができます。



DELLデジタル ハイエンド シリーズ27インチ
USB-C モニター - 2719DC

USB-C接続も可能な、革新的でスタイリッシュな薄型設計の27インチQHDモニターが、現実世界の色彩を細部まで正確に再現します。



DELLドッキングステーション
マウントキット - MK15

互換性のあるモニターの背面やデスクの下にDell Commercial Dockをマウントして、すっきりとした作業環境を実現します。

Dell C法人向けドッキングステーション 技術仕様



	WD19 130W 日本未発売	WD19 180W	WD19TB	WD19DC
ディスプレイのサポート	最大3台のディスプレイ (60Hz時)	最大3台のディスプレイ (60Hz時)	最大4台のディスプレイ (60Hz時)	最大4台のディスプレイ (60Hz時)
最大解像度	3,840 x 2,160 (30Hz時)	3,840 x 2,160 (30Hz時)	5,120 x 2,880 (60Hz時)	5,120 x 2,880 (60Hz時)
ビデオ インターフェイス	フル サイズDP1.4 x 2 HDMI x 1 MFDP USB-C	フル サイズDP1.4 x 2 HDMI x 1 MFDP USB-C	フル サイズDP1.4 x 2 HDMI x 1 MFDP USB-C x 1 TBT3 USB-C x 1	フル サイズDP1.4 x 2 HDMI x 1 MFDP USB-C
ポート	USB-A 3.1 Gen 1 x 3 USB-C 3.1 Gen 2 x 2 コンボ x 1 スピーカー出力 x 1	USB-A 3.1 Gen 1 x 3 USB-C 3.1 Gen 2 x 2 コンボ x 1 スピーカー出力 x 1	USB-A 3.1 Gen 1 x 3 USB-C 3.1 Gen 2 x 2 コンボ x 1 スピーカー出力 x 1	USB-A 3.1 Gen 1 x 3 USB-C 3.1 Gen 2 x 2 コンボ x 1 スピーカー出力 x 1
電力	130W AC (90Wの電力供給) デル以外のシステムの 場合は 90Wの電力供給	180W AC (130Wの電力供給) デル以外のシステムの 場合は 90Wの電力供給	180W AC (130Wの電力供給) デル以外のシステムの 場合は 90Wの電力供給	240W AC (210Wの電力供給) デル以外のシステムの 場合は 90Wの電力供給
ドッキング インターフェイス	USB-C	USB-C	Thunderbolt 3™ (Type-Cコネクタ)	分離可能なUSB-Cデュアル DisplayPort
ケーブル長	1.0m	1.0m	0.8m	0.8m



従来のDell Dockファミリー

生産性を向上。

DELL UNIVERSAL DOCK - D6000 最大65Wの電力供給



Dell Universal Dock - D6000はUSB-CまたはUSB 3.0ポートを搭載するあらゆるノートパソコンと簡単にドッキングします。最大3台の4Kディスプレイを同時接続できます。

DELL BUSINESS DOCK - WD15 最大130Wの電力供給

販売終了



Dell Dockでは、デル製プラットフォームと非デル製プラットフォームをどちらもUSB Type-CからDisplay Portに接続でき、安全な接続と鮮明な画面表示を実現します。電源アダプターを130Wと180Wから選べるため、電力供給を増やして、充電を高速化できます。

DELL BUSINESS THUNDERBOLT DOCK - TB16 最大210Wの電力供給

販売終了



Dell Business Thunderbolt Dock-TB16では、アダプターを180Wと240Wから選べるため、モバイルワークステーションを単一のデータソースと電源に接続して、データ転送と充電を高速化できます。

DELL PRECISION DUAL USB-C THUNDERBOLT DOCK - TB18DC 最大210Wの電力供給

販売終了



デル史上、最もパワフルなドックであるDell Precision Dual USB-C Thunderbolt Dock - TB18DCは、Precision 7530/7730ワークステーションに最大で210Wという驚くほど大量の電力を供給します。

Dell Commercial Dock

技術仕様



	D6000	WD15 販売終了	TB16 販売終了	TB18DC 販売終了
ディスプレイのサポート	最大2台のディスプレイ (60Hz時)	最大3台のディスプレイ (60Hz時)	最大3台のディスプレイ (60Hz時)	最大3台のディスプレイ (60Hz時)
最大解像度	5,120 x 2,880 (60Hz時)	3,840 x 2,160 (60Hz時)	5,120 x 2,880 (60Hz時)	5,120 x 2,880 (60Hz時)
ビデオ インターフェイス	フル サイズDP1.2 x 2 HDMI x 1 VGA x 1	Mini-DP x 1 HDMI x 1 VGA x 1	フル サイズDP1.2 x 1 Mini-DP x 1 HDMI x 1 VGA x 1 TBT3 USB-C x 1	フル サイズDP1.2 x 1 Mini-DP x 1 HDMI x 1 VGA x 1 TBT3 USB-C x 1
ポート	USB 3.0 x 4 RJ45 x 1 コンボ x 1 スピーカー出力 x 1	USB 3.0 x 3 USB 2.0 x 2 RJ45 x 1 コンボ x 1 スピーカー出力 x 1	USB 3.0 x 3 USB 2.0 x 2 RJ45 x 1 コンボ x 1 スピーカー出力 x 1	USB 3.0 x 3 USB 2.0 x 2 RJ45 x 1 コンボ x 1 スピーカー出力 x 1
電力	130W AC (65Wの電力供給)	180W AC (130Wの電力供給)	240W AC (130Wの電力供給)	240W AC (210Wの電力供給)
	デル以外のシステムの場合 は60Wの電力供給	130W AC (90Wの電力供給)	180W AC (130Wの電力供給)	デル以外のシステムの場合 は 90Wの電力供給
	USB 3.0接続では 電力供給なし	デル以外のシステムの場合 は 90Wの電力供給	デル以外のシステムの場合 は 90Wの電力供給	
ドッキング インターフェイス	USB 3.0/USB-C	USB-C	Thunderbolt 3™ (Type-Cコネクタ)	デュアルThunderbolt 3™ (Type-Cコネクタ)

1 Dell Power ManagerソフトウェアでExpressCharge™を選択すると、60分以内に0%から最大80%までシステム バッテリーを充電できます。80%まで充電されると、充電スピードは通常に戻ります。既定のデル製電源アダプターの使用を推奨します。小容量の電源アダプターは推奨しません。充電時間は、システムの許容範囲によって10%前後異なる場合があります。

2 Dell Power Managerソフトウェアで、Adaptive Chargeのデフォルト モードかExpressCharge™を選択すると、システムの電源がオフでバッテリーの温度が16~45℃の場合に、システム バッテリーを20分以内に0%から35%まで充電できます。ExpressCharge™モードが有効の場合、システム バッテリーは60分以内に最大80%まで充電されます。80%まで充電されると、充電スピードは通常に戻ります。既定のデル製電源アダプターの使用を推奨します。小容量の電源アダプターは推奨しません。充電時間は、システムの許容範囲によって10%前後異なる場合があります。

3 デル システムをUSB-Cとともに使用する場合。2019年2月現在の公開情報を用いた、デルによる競合製品の社内分析に基づいています。

4 Dell EMCの社内分析 (2019年2月) に基づきます。

5 良品先出しサービスをご利用の場合は、電話/オンライン診断の完了後、必要に応じて交換用ドックが発送されます。不具合のあるユニットが返却されなかった場合、料金が請求されます。dell.com/servicecontracts をご覧ください。

6 2019年2月現在の公開情報を用いた、デルによる競合製品の社内分析に基づいています。互換性のあるデル システムと併用した場合に最大130Wの電力供給が可能です。

7 2019年2月現在の公開情報を用いた、デルによる競合製品の社内分析に基づいています。互換性のあるデル システムと併用した場合に最大130Wの電力供給が可能です。ExpressCharge Boostは、一部のデル システムでご利用いただけます。

8 2019年2月現在の公開情報を用いた、デルによる競合製品の社内分析に基づいています。互換性のあるデル システムと併用した場合に最大210Wの電力供給が可能です。

9 1本のケーブルだけが使用されている場合、シングルUSB-Cの機能にダウングレードされます。

*Thunderboltは、Intel inc.の商標です。



生産性を向上。

●製品の購入には当社の販売条件 (<https://www.dell.com/learn/jp/ja/jpcorp1/terms-of-sale>) が適用されます。●本カタログ掲載製品は、なくなり次第終了となります。●製品は、正式受注後、通常約 10 日～ 2 週間ほどでお届けしております。(お選びになった製品、構成内容、正式受注手続きの時期により納期が前後することがございます。予めご了承ください。) ●返品・交換は、お客様がデル・テクノロジーから直接製品をご購入された場合、納品日より 10 日以内にご連絡いただいた場合に限り、お受けいたします。但し、第三者製品、デル・テクノロジー製品、プリンター・インク・トナー、プロジェクターランプ等の消耗品、スペアパーツの返品は受け付けておりません。デル・テクノロジーの責めに帰すべき事由がない限り、返品時の配送料およびご入金時の振込手数料はお客様のご負担とさせていただきます。●お支払は、現金振込またはクレジットカード決済からお選び頂けます。●お支払方法が現金前振込 / クレジットカードをご選択された場合、ご入金弊社にて確認された時点で正式受注及び製造開始とさせていただきます。掛売りでのお支払方法をご選択された場合、お客様からの正式注文書を受付けた時点より、生産手続きを行います。(弊社による与信審査の結果によっては受注をお断りする場合があります) ●本広告掲載製品は、なくなり次第終了となります。●本広告に掲載されているソフトウェアの動作環境につきましては、以下の URL をご確認ください。(http://www.dell.jp/softwarejp) ●DELL Technologiesロゴは、米国 Dell Technologies Inc. の商標または登録商標です。●Intel、インテル、Intel ロゴ、Intel Inside、Intel Inside ロゴ、Intel Atom、Intel Atom Inside、Centrino、Centrino Inside、Intel Core Core Inside、Celeron、Celeron Inside、Pentium、Pentium Inside は、米国及びその他の国における Intel Corporation の商標です。●Microsoft、Windows、Windows 7、Office ロゴ、Outlook、Excel、PowerPoint は、米国 Microsoft Corporation の米国およびその他の国における登録商標です。●その他の社名および製品名は各社の商標または登録商標です。●ディストリビュータ経由など、直販以外でご購入を希望される場合の詳細価格につきましては販売店様へお問い合わせ下さい。●本カタログに記載されている仕様は 2020 年 10 月 16 日現在に提供かつ予定している情報であり、予告無く仕様を変更する場合がございます。

デル・テクノロジー株式会社 〒212-8589 川崎市幸区堀川町580番地 ソリッドスクエア東館20F Dell.co.jp