



## Dell キーボードおよびマウス



デスクの上がすっきりと片付き、PC にすばやくシームレスにアクセスできます。デルが設計するキーボードとマウスはお客様の暮らしにゆとりをもたらします。これらの入力デバイスは、Dell 製 PC に完全に対応できるように設計されており、利便性と快適性を備え、リモートでもオフィスでも仕事の効率性と生産性を維持できます。

# Dell キーボードおよびマウス

お客様が必要とする信頼性と利便性を提供するように設計。  
長時間、生産性を維持し、Dell 製PCで仕事を瞬時に、スマートに実行できます。



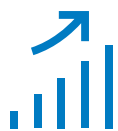
## 高い信頼性

デルの幅広い製品ラインナップのワイヤレ・有線入力デバイスは、長期間使用できるように開発されています。これらのキーボードとマウスは、Dell製システムとシームレスに動作することがテストおよび認定済みです。新しいマウスシリーズ（MS5320W、MS5120W、MS3320W）では、最長36か月のバッテリー持続時間で長期使用ができるように設計されており、3年間の良品先出しサービスを提供し、翌営業日に交換ユニットを送送することで、ダウンタイムを最小限に抑えます。



## 利便性と 使いやすさ

応答性に優れた、手間のかからないデュアルモード接続から、OSとの互換性まで、これらのキーボードとマウスはすぐに動作するように作られているため、素早く簡単に作業を開始できます。



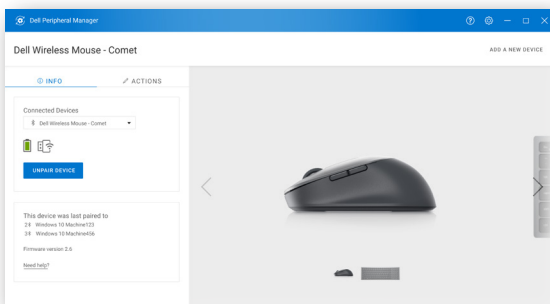
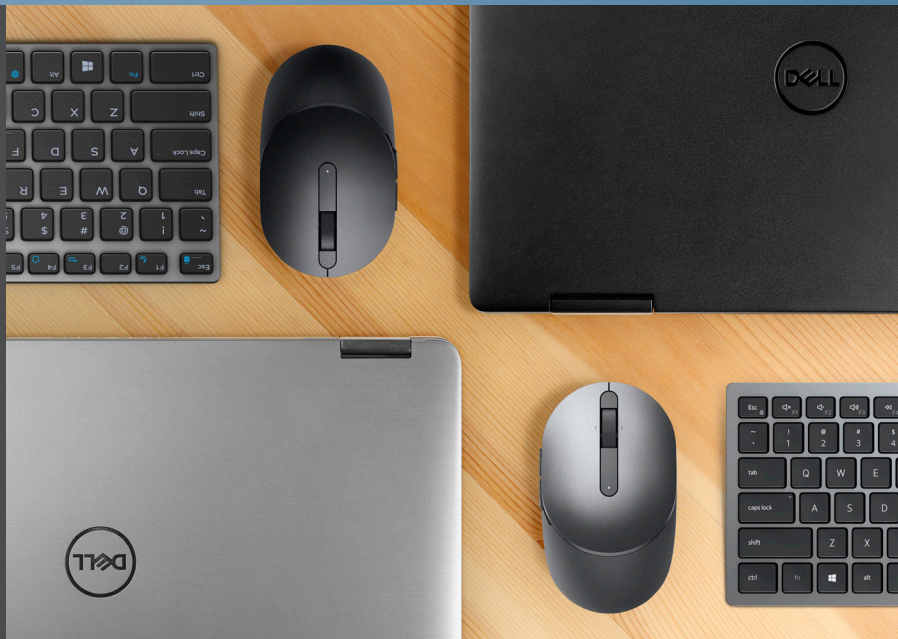
## 優れた生産性

傾斜のついたショートカットキーやボタンなど、考え抜かれた設計の入力デバイス機能により、生産性が向上し、よりスマートに速く作業できます。  
また、新しいキーボードとマウスには、Dell Peripheral Managerも付属しています。このワンストップ方式のソフトウェアセンターにより、キーボードとマウスを効率よくカスタマイズして管理することができます。

# Dell Peripheral Manager<sup>1</sup>

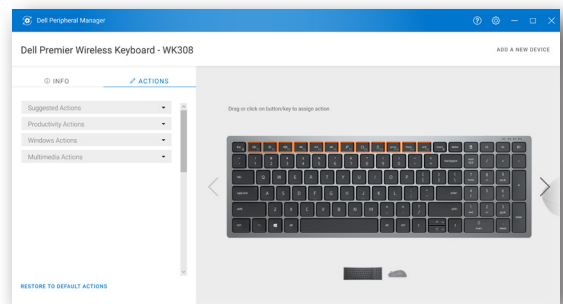


デルの新しいマウスとキーボードには、Dell Peripheral Managerが付属しています。このワンストップ方式のソフトウェアにより、キーボードとマウスを効率よくカスタマイズして管理できます。



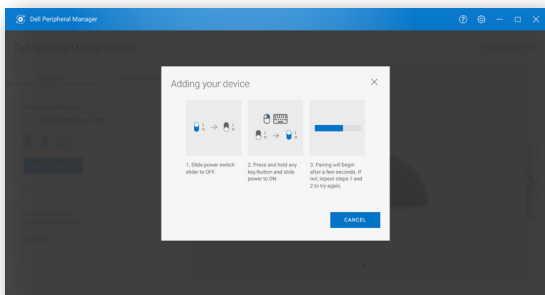
## デバイスのペアリング

ソフトウェアが示す手順に従って、かつてないほど簡単にペアリングできます。2.4GHzワイヤレスまたはBluetooth経由でマウスやキーボードを素早く接続できます。



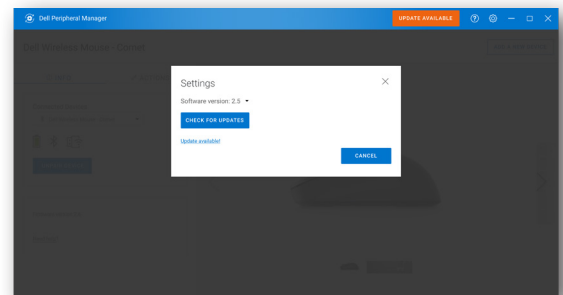
## ショートカットのカスタマイズ

キーボードとマウスのショートカットを設定して、お好みのアプリケーションを素早く操作できます。直感的な位置に設定することで、常に簡単にアクセスできるようになります。



## 接続とバッテリーのステータスの確認

デバイスのバッテリー持続時間を簡単に確認でき、PCとのペアリングの状態を通知します。



## 最新のファームウェア アップデートの入手

最新のファームウェアでデバイスが最新の状態に保たれ、デバイスが効率よく動作します。

# Dell ワイヤレス キーボード およびマウスのセット



デスクの上をすっきりと片付け、会議から自分のデスクにシームレスに作業を実行できます。これらのワイヤレスセットは、Dell製PCで完璧に動作し、作業を快適に効率よく行うために必要な信頼性と利便性をもたらします。



## Dell Premierワイヤレス キーボードおよびマウス - KM717

柔軟性に優れたRFワイヤレス接続により、3台のデバイス間で簡単に切替えられます。（日本語キー配列、英語キー配列の二種を提供）

- 2.4GHzワイヤレスまたはBluetooth LE
- Multi-OSショートカットに対応したシザー チュレット キー
- ガラスや高光沢など、ほぼすべての表面で操作できるアーチ型マウス
- マウスに5個のボタン
- 128ビットAES暗号化
- キーボード バッテリー持続時間は単4（AAA）2個で最大12か月<sup>2</sup>
- マウス バッテリー持続時間は単4（AAA）2個で最大6か月<sup>2</sup>
- 1年間の良品先出しサービス

## Dell マルチデバイスワイヤレス キーボードおよびマウス - KM7120W 3台のデバイスで使用できるコンパクトな省スペースのセット（英語キー配列のみを提供）

- 2.4 GHzワイヤレスまたはBluetooth 5.0
- 角度調整機能を備えたコンパクトでスリムな2セクション キーボード
- 1600 dpiの高感度スカルプト マウス
- 設定可能なショートカット キーとボタン
- Dell Peripheral Manager
- Multi-OS互換性
- 128ビットAES暗号化
- キーボード バッテリー持続時間は単3（AA）2個で最大36か月<sup>2</sup>
- マウス バッテリー持続時間は単3（AA）1個で最大36か月<sup>2</sup>
- 3年間の良品先出しサービス



二色展開



## Dellワイヤレス キーボードおよびマウス - KM636

傾斜のついた、幅広のチュレット キーとマルチメディア ショートカット

- 2.4 GHzワイヤレス
- オプションのパームレスト（黒）
- 128ビットAES暗号化
- キーボード バッテリー持続時間は単4（AAA）2個で最大12か月<sup>2</sup>
- マウス バッテリー持続時間は単3（AA）2個で最大6か月<sup>2</sup>
- 1年間の良品先出しサービス

# Dell ワイヤレス マウス



デルの新しいワイヤレスマウスなら、中断することなく作業ができます。バッテリー持続時間は、最大36か月<sup>2</sup>です。3年間の良品先出しサービスにより、さらに安心してお使いいただけるようになりました。バッテリー交換を気にすることなく、スムーズに作業できます。デュアルモード接続により、ほぼすべてのPCとのペアリングと接続が可能です。



二色展開 ● ●



## 📶 Dell マルチデバイスワイヤレス マウス - MS5320W

スカルプト マウスにより、3台のPCでシームレスに作業

- 2.4 GHzワイヤレスまたはBluetooth 5.0
- 3台のデバイス（デスクトップ、ノートパソコン、モバイル デバイス）で切り替え可能
- 設定可能なショートカット ボタン
- 光学LEDセンサー、1600 dpi
- 7個のボタン
- Multi-OS互換性
- Dell Peripheral Manager
- バッテリー持続時間は単3（AA）1個で最大36か月<sup>3</sup>
- 3年間の良品先出しサービス

## 📶 Dell モバイル Proワイヤレス マウス - MS5120W

簡単に接続でき、よく使う機能にショートカットボタンをカスタマイズ

- 2.4 GHzワイヤレスまたはBluetooth 5.0
- 設定可能なショートカット ボタン
- 光学LEDセンサー、1600 dpi
- 7個のボタン
- Multi-OS互換性
- Dell Peripheral Manager
- バッテリー持続時間は単3（AA）1個で最大36か月<sup>3</sup>
- 3年間の良品先出しサービス

## 📶 Dell Mobileワイヤレス マウス - MS3320W

あらゆるPCとシームレスに接続

- 2.4 GHzワイヤレスまたはBluetooth 5.0
- 光学LEDセンサー、1600 dpi
- 3個のボタン
- Multi-OS互換性
- Dell Peripheral Manager
- バッテリー持続時間は単3（AA）1個で最大36か月<sup>3</sup>
- 3年間の良品先出しサービス

## 📶 DELL ユニバーサル ペアリング



Dell Universal Pairing機能により、1つのUniversal Pairingレシーバーで最大6台の対応デバイスに接続できます。家庭にコンボセットを置いて、別のマウスをオフィスに置いておけば、さまざまな入力デバイスを持ち歩くことなく接続することができます。Dell ユニバーサル ペアリング レシーバー - WR110（デルパーツ番号 492-BCQE）単品販売もご用意しています。



# Dell ワイヤレス マウス

Dell ワイヤレスマウスは、ケーブルを抜くことなく、いつでもデスクから離れた場所に移動できる自由と利便性をもたらします。さまざまなワイヤステクノロジー、スクロールタイプ、デザインの中からお選びいただけます。



## Dell Premierワイヤレス マウス – WM527

ワイヤレス接続の柔軟性に優れ、ほぼすべての表面で操作可能

- 2.4GHzワイヤレスまたはBluetooth LE
- 3台のデバイス（デスクトップ、ノートパソコン、モバイルデバイス）で切り替え可能
- ガラスや高光沢表面を含む、ほぼすべての表面で操作可能
- トラックオンガラスレーザーセンサー、1600dpi
- バッテリー持続時間は単4（AAA）2個で最大6か月<sup>2</sup>
- 1年間の良品先出しサービス



## Dell Bluetooth®マウス – WM615

独特のねじって変形する設計でポケットやバッグへの収納が簡単

- 正確なスクロールのためのタッチストリップ
- Bluetooth 4.0
- PCとの接続に dongle が不要なため、PCのポートを占領することはありません
- 光学LEDセンサー、1000 dpi
- バッテリー持続時間は単4（AAA）2個で最大6か月<sup>2</sup>
- 1年間の良品先出しサービス



## Dellワイヤレス マウス – WM126

どちらの手で持っても使いやすいすっきりした輪郭のマウス

- 2.4 GHzワイヤレス
- 光学LEDセンサー、1000 dpi
- 3個のボタン
- バッテリー持続時間は単3（AA）1個で最大12か月<sup>2</sup>
- 1年間の良品先出しサービス

# Dell 有線マウス



Dell 有線マウスは、安定した応答性と手間のかからない接続性を備えています。PCの空いているUSBポートに接続するだけで作業できます。さまざまなカラー オプションから、設定可能なdpiや、安全な指紋認証ログインとオンライン アクセスまで、幅広い有線マウスからお選びいただけます。



二色展開



## デル指紋認証リーダー付き有線マウス - MS819

複雑なパスワードを覚えていなくても、指紋認証ですばやくアクセスしログイン可能

- Windows HelloでPCに安全にアクセス
- エンタープライズクラスの256ビットAES暗号化
- FIDO<sup>4</sup>対応により安全なオンライン支払いを実現
- GSマーク認定
- 簡単なプラグ アンド プレイで指紋認証を有効化<sup>5</sup>
- 光学LEDセンサー、1000 dpi

## Dellレーザー有線マウス - MS3220

高精度レーザー マウスは、最大3200 dpiの感度により高解像度の4Kディスプレイでも簡単にトラックでき、4通りに調整できるプリセット オプションを備えています

- dpiを3200、1600、800、400の4通りに調整可能
- 設定可能なショートカット ボタン
- Dell Peripheral Manager
- 3年間の良品先出しサービス

## Dell光学マウス - MS116<sup>#</sup>

ワンランク上の使いやすさと快適さ

- 光学LEDセンサー、1000 dpi
- 3個のボタン

# Dell 有線キーボード



Dellの有線キーボードは、マルチメディアからその他のクイックショートカットキーまで、素早く簡単に作業するために必要な利便性を備えています。Dell スマートカード キーボードには、セキュアなID認証機能があり、セキュリティ保護されたPCやネットワークに直接アクセスできます。オプションのパームレストを使用すると、作業を快適に行うことができ、長時間にわたって効率性と生産性を持続できます。

## Dell スマートカード キーボード – KB813

キーボードに内蔵されたスマートカードリーダーにより、便利なユーザー認証が可能

- ・セキュリティ保護されたPCやネットワークに、キーボードから直接アクセスできます
- ・薄型キーのフルサイズキーボード
- ・高い耐久性と防滴性
- ・銀行取引、IDシステム、セキュアウェブアプリケーション、セキュアログインに最適です
- ・パームレスト付属

## Dell ビジネス マルチメディア キーボード – KB522

日常業務に便利なクイックショートカットと専用のマルチメディアキー

- ・迅速にコマンドを実行できる7個のホットキーと7個のマルチメディアキー
- ・USB 2.0ポートを2個搭載しているので、マウスやUSBメモリに接続可能
- ・ボリュームローラー
- ・パームレスト付属

## Dell マルチメディア キーボード – KB216

コンパクトで快適なマルチメディアショートカット

- ・素早い操作とコマンド入力可能なマルチメディアキー
- ・静かなチークレットプランジャーキーを備えたフルサイズのデザイン
- ・高い耐久性と防滴性
- ・オプションのパームレスト（黒のみ提供）



二色展開



1 Dell Peripheral Managerの機能は、キーボードとマウスによって異なります。2 バッテリー持続時間は、使用法および計算時の条件によって異なる場合があります。3 バッテリー持続時間の使用モデル計算に関するデルの社内分析（2019年11月）に基づきます。分析結果は、使用状況と計算条件によって異なります。4 世界最大の相互運用可能な認証エコシステム。標準準拠の認証により、電子決済のセキュリティを保証します。5 PCに初めて接続した時に、ドライバーが自動的にインストールされます。Windows Helloによるバイオメトリックログインには、指紋認証の設定が必要です。FIDO認証では、SGXに対応したBIOS PCと、インテル・オンライン・コネクト（Ioc）ソフトウェアのインストール（一度のみ）が必要です。Windows 10 RS2以下では、インテルPSW（Platform Software for Windows）の追加が必要です。ID#G19000454 ●製品の購入には当社の販売条件（[http://www1.jp.dell.com/content/topics/segtopic.aspx/policy/policy?c=jp&l=ja&s=gen&~section=terms\\_corp](http://www1.jp.dell.com/content/topics/segtopic.aspx/policy/policy?c=jp&l=ja&s=gen&~section=terms_corp)）が適用されます。●製品は、正式受注後、通常約10日～2週間ほどでお届けしております。（お選びになった製品、構成内容、正式受注手続きの時期により納期が前後することがございます。予めご了承ください。）●返品・交換は、お客様がデルから直接製品をご購入された場合、納品日より10日以内にご連絡いただいた場合に限り、お受けいたします。但し、第三者製品、Dell/EMC製品、プリンター、インクタンク、プロジェクターランプ等、の消耗品、スペアパーツの返品は受け付けておりません。デルの責めに帰すべき事由がない限り、返品時の配送料およびご入金時の振込手数料はお客様のご負担とさせていただきます。●お支払は、現金振込またはクレジットカード決済からお選び頂けます。●お支払方法が現金前振込/クレジットカードをご選択された場合、ご入金弊社にて確認された時点で正式受注及び製造開始とさせていただきます。掛売でのお支払方法をご選択された場合、お客様からの正式注文書を受付けた時点より、生産手続きを行います。（弊社による与信審査の結果によっては受注をお断りする場合があります）●本広告掲載製品は、なくなり次第終了となります。●本広告に掲載されているソフトウェアの動作環境につきましては、以下のURLをご確認ください。（<http://www.dell.jp/softwarejp>）●Intel、インテル、Intelロゴ、Intel Inside、Intel Insideロゴ、Intel Atom、Intel Atom Inside、Centrino、Centrino Inside、Intel Core Core Inside、Celeron、Celeron Inside、Pentium、Pentium Insideは、アメリカ合衆国及びその他の国におけるIntel Corporationの商標です。●Microsoft、Windows、Windows 7、Office、Word、Outlook、Excel、PowerPoint 米国Microsoft Corporationの米国およびその他の国における登録商標です。●その他の社名および製品名は各社の商標または登録商標です。●配送リソース経路など、直販以外でご購入を希望される場合の詳細価格につきましては販売店様へお問い合わせ下さい。1 モデルの使用状況から算出したバッテリー持続時間のデルの社内分析に基づきます（2019年11月）。結果は、使用状況と計算条件によって異なります。2 交換用部品またはユニットは、必要に応じて電話やオンラインでの診断を行ってから発送いたします。不良ユニットをご返却いただけない場合は、別途料金が発生します。サービスをご利用いただけるかどうかは、状況によって異なります。●本カタログに記載の仕様は、2020年6月現在のもので、予告なく変更する変更する場合がございます。予めご了承ください。