

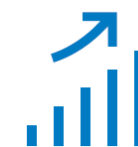
新マウスのご紹介



簡単に信頼できる



便利で使いやすい



生産性の向上

- 長持ちするバッテリー寿命-最大36ヶ月*
- デルのシステムとシームレスに連携することがテストおよび認定されています。
- 3年間の高度な交換サービスを提供**。

- 手間のかからないデュアルモード接続
- マルチOS**互換性

- プログラム可能なショートカットキーとボタン
- Dell Peripheral Manager ソフトウェアで、キーボードとマウスを効率的にカスタマイズと管理を行えます。

*モデルの使用状況から算出したバッテリー持続時間のデルの社内分析に基づきます（2019年11月）。結果は、使用状況と計算条件によって異なります。

**交換用部品またはユニットは、必要に応じて電話やオンラインでの診断を行ってから発送いたします。不良ユニットをご返却いただけない場合は、別途料金が発生します。サービスをご利用いただけるかどうかは、状況によって異なります。

*****対応OSの互換性**：2.4 GHz：- Windows 7、Windows 8.1、および10、Mac、Linux（Redhat/Ubuntu）、Chrome、およびAndroid OS。Bluetooth：- Windows 8.1、および10、Mac、Linux（Redhat/Ubuntu）、Chrome、およびAndroid OS。Dell Peripheral Manager：- Windows 7、Windows 8.1、10以降



新しいマウス製品のご紹介

デル・テクノロジーの信頼性の高いキーボードとマウスを使用すると、
デルのPCでフルスピードで作業いただけます。

生産性向上を目的としたエンジニア設計



- **生産性向上**
- 36か月の長時間バッテリー*持続を可能にするためにした再設計



- **安心感**
- 3年間良品先出交換サービス**の安心感



- **2.4GHz wireless または Bluetooth connectivity のチョイス**
- いずれのモードでもPCに接続可能
- デバイスに合わせ、簡単に手元でモード切り替え



- **シンプル管理**
- Dell Peripheral Manager***によってショートカットプログラム作成、デバイス接続、ペアリング確認、バッテリー残量と接続確認、ファームウェアアップデートを可能



- **接続カスタマイズ**
- プログラムショートカット
- 好みの角度にキーボードチルト調整
- プリセットDPIへの変更

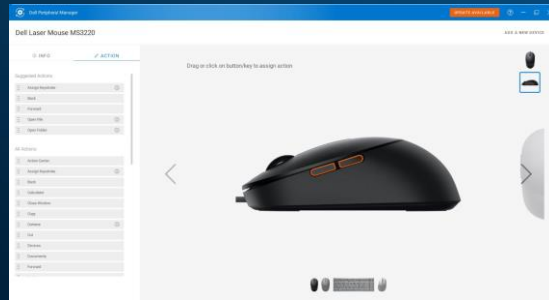


Dell Peripheral Manager

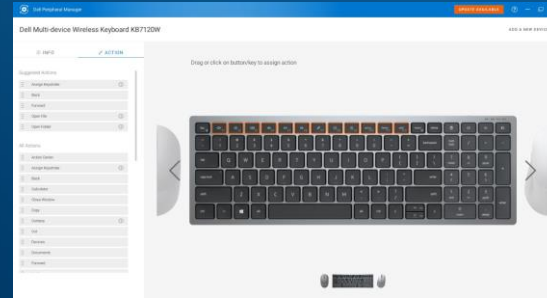
Windows 7、Windows 8.1、10以降のみでサポートします。



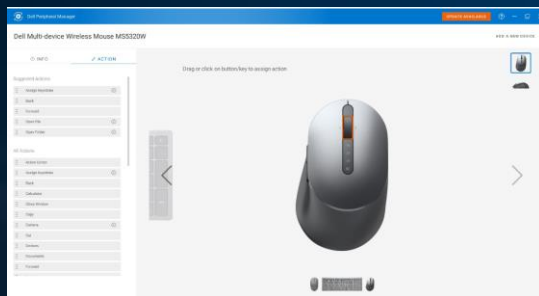
キーボード、マウスの
カスタマイズと管理を
可能にするソフトウェア



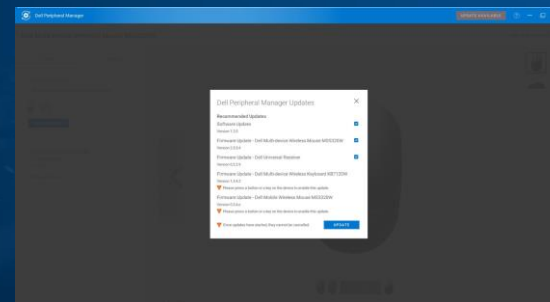
デバイス
ペアリング



ショートカット
カスタマイズ



接続とバッテリー残量
チェック



ファームウェア
アップデート



マルチデバイス ワイヤレス マウス- MS5320W



プログラム設定可能、3台デバイスを柔軟に切り替えできる彫刻のようなデザイン

- Optical LED
- 1600 DPI
- マルチデバイス接続(2.4 GHz RF & 2 x BT5.0)
- 理論値最大 3年間バッテリー持続*
- 右利き用のユーザの手にフィットし、親指にグリップ感を持たせた快適に使用できるデザイン
- スクロールホイールと横方向スクロールのチルト
- 左側に配置されたプログラム設定可能ボタン
- カスタマイズ、フォームウェアアップデート、管理のDell Peripheral Manager software***
- 3年間保証**

モバイル Pro ワイヤレスマウス - MS5120W



ここにくぼみがあり、
カバーを開けられます。

レシーバーはマウスの中に
格納されています。



Dual mode 2.4GHz wireless または
Bluetoothのデュアルモード接続とプログラ
ム設定可能なショートカットボタン

- Optical LED & 1600 DPI
- デュアルモード接続 (BT5.0 & 2.4 GHz wireless)
- 3年間バッテリー持続*
- 3年間保証**
- スクロールホイールと横方向スクロールのチルト
- プログラム設定可能ボタン
- カスタマイズ、フォームウェアアップデート、
管理のDell Peripheral Manager software***

モバイルワイヤレスマウス - MS3320W

日本ではオンライン販売は黒のみを提供しています。



Dual mode 2.4GHz wireless または Bluetoothのデュアルモード接続

- Optical LED
- 1600 DPI
- デュアルモード接続 (BT5.0 & 2.4 GHz wireless)
- 3年間バッテリー持続*
- 両手利きデザイン
- カスタマイズ、フォームウェアアップデート、管理のDell Peripheral Manager software***
- 3年間保証**

製品ビュー— MS5320W、MS5120W、MS3320W



Dellマルチデバイス ワイヤレス マウス MS5320W

バッテリー状況インディケーター



Dellモバイル Pro ワイヤレスマウス MS5120W

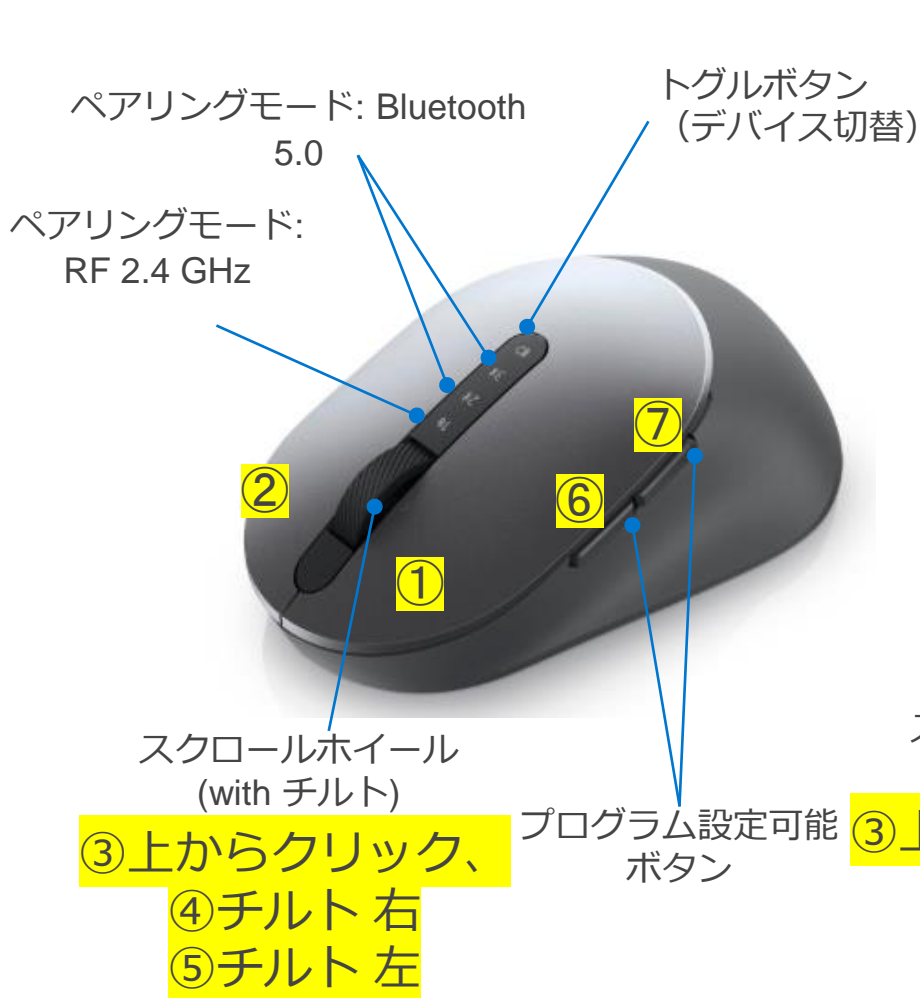
バッテリー状況インディケーター



Dellモバイル ワイヤレスマウス MS3320W

*プログラム設定可能 ボタンは、Dell Peripheral Manager (Windows 7、Windows 8.1、10以降のみサポート) により、設定いただけます。

ボタンのカウントの仕方- MS5320W、MS5120W、MS3320W



Dellマルチデバイス ワイヤレス マウス
MS5320W



Dellモバイル Pro ワイヤレスマウス
MS5120W



Dellモバイル ワイヤレスマウス
MS3320W

製品ビュー – MS5320W、MS5120W、MS3320W



**Dellマルチデバイス ワイヤレス マウス
MS5320W**



**Dellモバイル Pro ワイヤレスマウス
MS5120W**



**Dellモバイル ワイヤレスマウス
MS3320W**

レーザー有線マウス- MS3220

日本ではオンライン販売は黒のみ



最大3200 DPIの高精度コントロールと
4種類の調整可能なプリセットDPIを備えた
レーザーセンサー型有線マウス

- レーザーセンサー
- 調整可能 3200 DPI
- 両手利きデザイン
- 左側に配置されたプログラム設定可能ボタン
- カスタマイズ、フォームウェアアップデート、
管理のDell Peripheral Manager software***
- 3年間保証**

製品ビュー – MS3220

DPI インディケータ



DPI トグル (切り替え) ボタン(4段階調整 DPIs)



スクロールホイール

プログラム設定可能ボタン

両手利きデザイン



無塗装なので実際はこちらのカラーになります。
(メタリックではありません)
タイタングレーは、営業経由でのみ販売します。



DELL Technologies

*モデルの使用状況から算出したバッテリー持続時間のデルの社内分析に基づきます（2019年11月）。結果は、使用状況と計算条件によって異なります。

**交換用部品またはユニットは、必要に応じて電話やオンラインでの診断を行ってから発送いたします。不良ユニットをご返却いただけない場合は、別途料金が発生します。サービスをご利用いただけるかどうかは、状況によって異なります。

*****対応OSの互換性**：2.4 GHz：- Windows 7、Windows 8.1、および10、Mac、Linux (Redhat/Ubuntu)、Chrome、およびAndroid OS。Bluetooth：- Windows 8.1、および10、Mac、Linux (Redhat/Ubuntu)、Chrome、およびAndroid OS。Dell Peripheral Manager：- Windows 7、Windows 8.1、10以降

製品の購入には当社の販売条件 (<https://www.dell.com/learn/jp/ja/jp/corp1/terms-of-sale>)、締結済みの再販買契約書、または販売先が提示する契約条件が適用されます。●本資料に掲載製品は、なくなり次第終了となります。●製品は、正式受注後、通常約 10 日～ 2 週間ほどでお届けしております。（お選びになった製品、構成内容、正式受注手続きの時期により納期が前後することがございます。予めご了承ください。）●返品・交換は、お客様がデル・テクノロジーズから直接製品をご購入された場合、納品日より 10 日以内にご連絡いただいた場合に限り、お受けいたします。但し、第三者製品、デル・テクノロジーズ製品、プリンター・インク・トナー、プロジェクターランプ等、の消耗品、スベアパーツの返品は受け付けておりません。デル・テクノロジーズの責めに帰すべき事由がないかぎり、返品時の配送料およびご入金時の振込手数料はお客様のご負担とさせていただきます。●お支払は、現金振込またはクレジットカード決済からお選び頂けます。●お支払方法が現金前振込 / クレジットカードをご選択された場合、ご入金弊社にて確認された時点で正式受注及び製造開始とさせていただきます。掛売りでのお支払方法をご選択された場合、お客様からの正式注文書を受付けた時点より、生産手続きを行います。（弊社による与信審査の結果によっては受注をお断りする場合があります）●本広告掲載製品は、なくなり次第終了となります。●本広告に掲載されているソフトウェアの動作環境につきましては、以下の URL をご確認ください。（<http://www.dell.jp/software/jp>）●DELL Technologiesロゴは、米国 Dell Technologies Inc. の商標または登録商標です。●Intel、インテル、Intel logo、Intel Inside、Intel Inside logo、Intel Atom、Intel Atom Inside、Centrino、Centrino Inside、Intel Core Core Inside、Celeron、Celeron Inside、Pentium、Pentium Inside は、米国及びその他の国における Intel Corporation の商標です。●Microsoft、Windows、Windows 7、Office logo、Outlook、Excel、PowerPointは、米国 Microsoft Corporation の米国およびその他の国における登録商標です。●その他の社名および製品名は各社の商標または登録商標です。●ディストリビュータ経由など、直販以外でご購入を希望される場合の詳細価格につきましては販売店様へお問い合わせ下さい。●本資料に記載されている仕様は2020年12月現在に提供かつ予定している情報であり、予告無く仕様を変更する場合もございます。