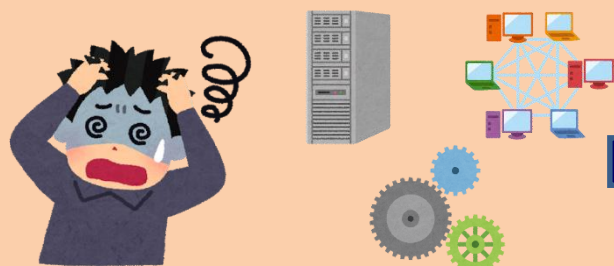


現場で使える！システム管理の基礎の基礎

～ 2時間で機能の理解から使い方までを抑えよう ～

受講前



ツールが色々あって訳わからん！
何をえばいいのー？

受講後



ツールをすっきり理解！
これならトラブルシュートも楽々！

iDRAC？ LC？ OME？ SAE？

Dell EMCのサイトを見た時やDell EMCの営業やSEと会話するとこんな**知らない単語**に触れることがあると思います。何がどんなものなのか、いまひとつ理解ができず、Dell EMCの製品を扱うことに躊躇されている方もいらっしゃると思います。そんな方に**最適な講座**をご用意しました。

2時間で**これらの単語が何なのか、これを使うとどんな嬉しいことがあるのか**をお話させていただきます。教科書的な知識をお伝えするだけではなく、**現場で使える生きた情報**をお届けしたいと思います。セミナー後には**Dell EMCのシステム管理製品を語れるようになっている**自分に気づくはずですよ。

開催日時	2020年2月28日（金）、3月13日（金） 各回 最大10名様	
対象になる方	<ul style="list-style-type: none"> • OpenManageを中心としたシステム管理ツールに知見の無い方 • プリセールス（設計）～導入に携わる方 • システム管理者（エンドユーザー様） ※技術的要素が中心ですが、基礎的な内容となります。	
場所	EMCジャパン 東京本社 東京都渋谷区代々木2-1-1 新宿マインズタワー 20階	
アジェンダ	15:00 ～	受付開始
	15:30 ～ 16:00	まずは基礎の基礎 iDRACを知ろう
	16:00 ～ 16:30	Lifecycle Controllerってナニ？ 実は便利なLC
	16:30 ～ 17:00	HWはまとめて管理！ OpenManage
	17:00 ～ 17:30	これをえれば安心！ SupportAssist

