

Dell EMC VxFlex Ready Node



マルチ ハイパーバイザーに対応した
ハイパーコンバージド プラットフォーム

次世代型データセンターを実現する VxFlex Ready Node

Dell EMC VxFlex Ready Nodeは、ソフトウェア ディファインド ストレージを実現するVxFlex OSと、VxFlex OSに最適化されたDell EMC PowerEdgeサーバーの組み合わせによる、次世代型データセンターを実現するハイパーコンバージドプラットフォームです。

VxFlex Ready Nodeを使用すれば、標準的なサーバーとOSのみで拡張性、耐障害性に優れた高性能、低遅延、高スループットなハイパーコンバージド インフラや、SAN(外部共有ストレージ)を簡単に構成することができます。また、標準的なコンポーネントのみで構成されるためIT運用コストの最適化を可能にします。

VxFlex Ready Node とは

VxFlex OS



Dell EMC PowerEdge サーバー

- VxFlex OSに最適化
- 事前検証済みの構成
- ワンストップ サポート

VxFlex OSの圧縮機能 (FGレイアウト)

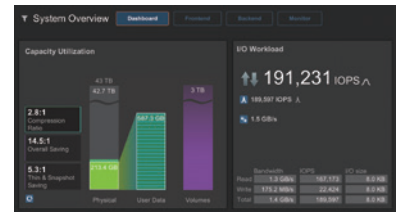
VxFlex OS 3.0から新しいストレージレイアウトが導入され、拡張性と柔軟性に優れたVxFlex OS アーキテクチャをベースにしつつ、全く新しいストレージ サブシステムを構成することが可能になりました。

- ログ形式とすることで効率的なストレージ効率を実現するFGレイアウト

- ログは固定サイズ(256K)のコンテナに格納
- 4KB単位の割り当て
- 圧縮により書き込み時のサイズは最大64バイトまで縮小

- FGレイアウトの主な機能

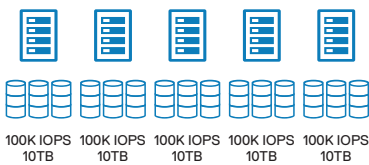
- 効率的なインライン データ圧縮
- スナップショットを使用する場合のスペース効率の向上
- データ保存時のすべてのデータとメタデータの整合性を保証する永続チェックサム



VxFlex OS ※OS:Open Storage

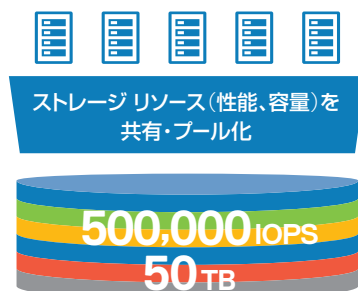
VxFlex OSは、サーバーの内蔵ディスクを集約してストレージ リソース プールを形成するソフトウェア ディファインド ストレージ ソリューションです。オート ヒーリング(障害時は自動でミラーの再構成、構成変更時は自動でデータを再配置)により高い耐障害性を実現し、ホットスポットの発生をなくします。

VxFlex OSがない場合(例)



- ストレージ リソースが共有できない。
- 利用効率が悪い。
- ノード内のリソース以上を使用できない。
- 従来型のHA構成が組めない。

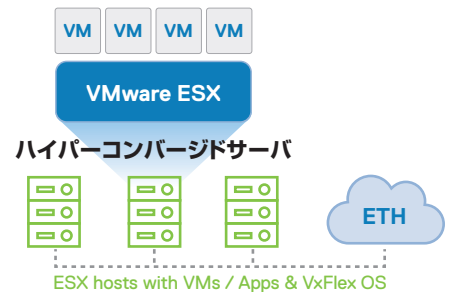
VxFlex OSを導入した場合(例)



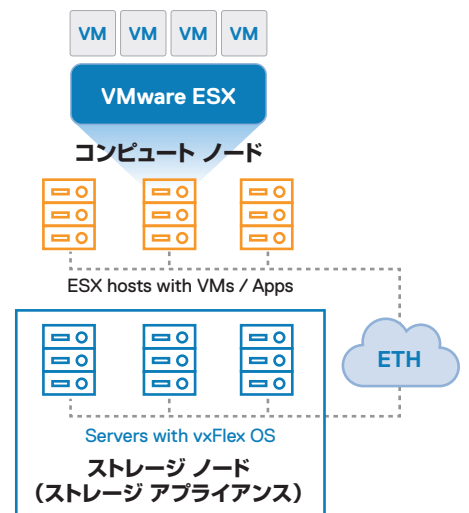
- HDD、SSD等の種類を問わず、各サーバーのローカル ストレージ リソースを抽象化し、プール。
- リソースの自動割り当てとバランス。
- アプリケーションの要求に従ってQoSを設定可能。

柔軟な構成が可能

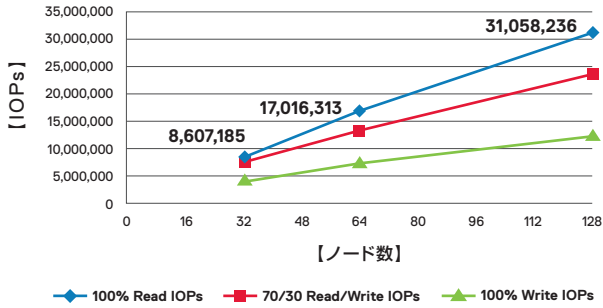
【ハイパーコンバージド型構成】



【ストレージ アプライアンス型構成】



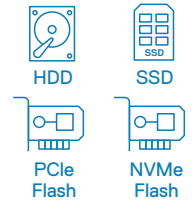
より速く



リニアなスケーラビリティと圧倒的な性能

- 低遅延。
- ボトルネックがないアーキテクチャ。
- 最新のテクノロジー（CPU、記憶媒体）を採用可能。

【記憶媒体】



よりリスクを低く



- 事前検証済みの構成
 - ・最適化され、テスト済みの構成
 - ・AMLs (Dell EMC approved manufacturers' lists) に準拠したコンポーネントと firmware, BIOS
- Dell EMCによるワンストップ サポート

より効率的に、コストを抑えて

VxFlex Ready Nodeの導入効果

96%

ダウンタイムを削減

32%

より迅速なアプリケーションの導入

50%

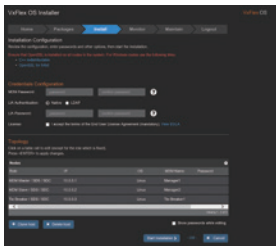
TCOの削減

出典: IDC, "Business Value of VxRack and ScaleIO", June 2016
<https://www.emc.com/collateral/white-papers/idc-business-value-of-vxrack-and-scaleio.pdf>
 ※ VxFlex OSはScaleIOを名称変更した製品です

より簡単、迅速に

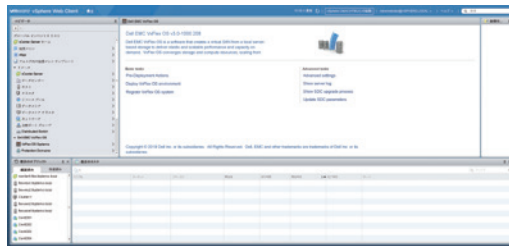
VxFlex OS のデプロイ・アップグレードをツールから簡単に実行

● Installation Manager



- ・ VxFlex OS のインストール
- ・ VxFlex OS のアップグレード
- ・ 関連するログの収集

● vCenter Plugin



- ・ VxFlex OSのインストール (ESXi環境)
- ・ SDC (Storage Data Client) のアップデート

● OpenManage Enterprise



- ・ 複数のハードウェアを監視
- ・ ファームウェア、BIOSのアップデート

より確実に

構築導入には、ProDeploy/ProDeploy Plusサービスも利用可能

エンタープライズ向けProDeploy

- ・ プロジェクト管理の一元化された窓口
- ・ 導入計画
- ・ オンサイトでのハードウェア設置 (24時間 365日対応)
- ・ システム ソフトウェアのインストールおよび設定 (24時間 365日対応)
- ・ プロジェクトの文書化と知識の引き継ぎ

エンタープライズ向けProDeploy Plus

ProDeployサービスに加え

- ・ 地域内の一元化された窓口を通じたプロジェクト管理
- ・ オンサイトでのシステム ソフトウェアのインストールおよび設定 (24時間 365日対応)
- ・ 導入後 30日間の構成サポート

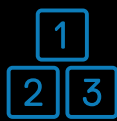
Dell EMC VxFlex Ready NodeがITの変革をサポートします。



より速く



より効率的に



簡単に



リスクを低く







迅速に



コストを抑えて

用途に応じて選べるサーバー プラットフォーム構成

計算能力重視モデル		容量重視モデル		性能重視モデル			管理サーバー
PowerEdge R840		PowerEdge R740xd		PowerEdge R640			PowerEdge R640
							
2U		2U		1U			1U
ハイパーコンバージド	コンピュータのみ	ハイパーコンバージド	ストレージのみ	ハイパー コンバージド	ストレージのみ	コンピュータのみ	-



Dell EMC お問い合わせ窓口

0120-413-021 / 0120-800-498 営業時間：平日9:00～17:00(土日・祝・年末年始休み)

EMCジャパン株式会社

〒151-0053 東京都渋谷区代々木2-1-1 新宿メインスタワー
www.dell EMC.com/ja-jp/index.htm

デル株式会社

〒212-8589 神奈川県川崎市幸区堀川580番地ソリッドスクエア東館20F
www.dell.co.jp

●製品の購入には弊社の販売条件が適用されます。●製品写真の大きさは同比率ではありません。●本カタログに使用されている製品写真は、出荷時のものと一部異なる場合があります。●構成や仕様により、提供に制限がある場合があります。詳細は弊社営業にお問い合わせください。
●システム構成により、提供に制限がある場合もございます。●Dell EMC及びDell EMCが提供する製品及びサービスにかかる商標は、米国Dell Inc.又はその関連会社の商標又は登録商標です。●その他の社名及び製品名は各社の商標または登録商標です。●製品の実際の色は、印刷の関係で異なる場合があります。●仕様は2020年1月現在のものであり、記載されている内容、外観(モニタ含む)及び仕様は予告なく変更される場合があります。最新の仕様および価格については、弊社営業またはホームページにてご確認ください。

Copyright © 2020 Dell Inc., その関連会社。All Rights Reserved.