

2021年5月31日

Dell Technologies パートナープログラム
販売パートナー 御中

デル・テクノロジーズ株式会社
パートナー事業本部

Z9100, Dell Network Switch, PowerScale/Isilon backend switch model
の需要に対する切り替え提案のお願い

拝啓 貴社ますますご清栄のこととお慶び申し上げます。平素は弊社製品並びにサービスに対し格別のご高配を賜り、厚く御礼申し上げます。

この度、業界における半導体の供給不安の影響を回避する目的で、PowerScale/Isilon のバックエンドスイッチに利用される Z9100 スwitchの需要に対して、Z9264 へのご提案切り替えをお願い致します。

本件の詳細に関しましては、製品事業本部の各担当営業/S E までお問い合わせさせていただきますようお願い致します。

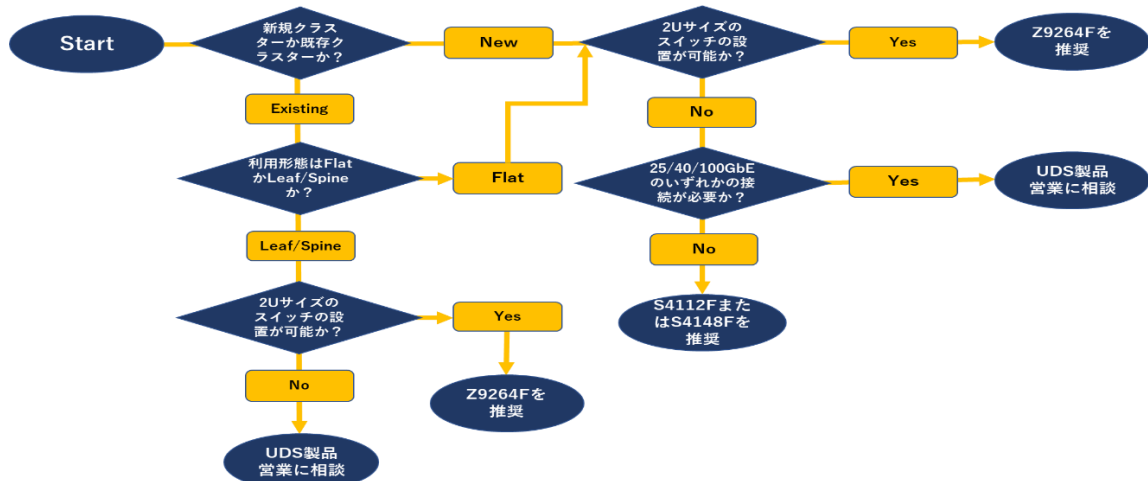
何卒ご査収の程、よろしくお願い致します。

敬具

記

1. 提案切り替えのガイド

利用形態による提案切り替えについては、以下のフローチャートの通りとなります。



* お客様の事情により Z9100 の提案を行わなければならない場合については、その時点での供給が可能かどうか、お問い合わせさせていただきますようお願い致します。

2. 補足

- Z9100 と Z9264 の主要な仕様比較は以下となります。

| Category | Z9100 | Z9264F |
|----------------------------------|--------------------|----------------|
| Backplane Capacity (half duplex) | 3.2Tbps | 6.4Tbps |
| Fixed Port Config | 32x100G, 2SFP+ | 64x100G, 2SFP+ |
| 100G Breakout ports supported | 32 | 32 |
| NPU | Tomahawk1 | Tomahawk2 |
| Packet Buffer | 16M | 42M |
| Latency | 350ns | 500ns |
| Fans / PSU | 5 / 2 | 4 / 2 |
| OS Support | OS9 / OS10 / SONiC | OS10 / SONiC |
| Height | 1U | 2U |

- 2021 年 5 月 3 日を以て Z9264 のリストプライスを Z9100 のものに近づけるように改定致しました。

3. FAQ

- 今回の変更の背景は何ですか？
 - 業界における半導体の供給不安により Z9100 スイッチの安定的な供給に影響が出ると予想されることから、これを防止するための措置となります。
- Z9264 のリストプライスの調整はいつまで実施しますか？
 - 現時点では 2021 年 12 月受注分まで有効とする予定です。
- Z9264 は現在サポートしていませんが、Leaf/Spine 構成を推奨できるのですか？
 - Z9264 において Leaf/Spine 構成が可能となるように、現時点では 2021 年 7 月 9 日までに認証作業を完了する予定です。
- Z9100 はどのくらい限られた供給になりますか？
 - Z9100 は FY22 を通じて供給が制限されると予想しています。
- Z9100 を代替するために推奨できる 1U、32 ポートスイッチはありますか？
 - 2021 年 12 月を目途に、Z9100 を機能面、筐体サイズにおいて提案の置き換えを推奨できるモデルとして、S5232 スイッチのご案内を計画しています。こちらについても必要な部材の安定供給が前提となりますので、ご案内時期やご提案にあたっては弊社にご相談を頂く必要がございます。
- OS10 認定について
 - Z9100 と Z9264 の両方のスイッチは、2021 年 6 月 1 日までに最新の OS 認定が行われる予定です。詳細につきましては、UDS 製品事業本部の各担当営業 / S E にお問い合わせください。

以上