

POWEREDGEモジュラー型インフラストラクチャ

Dell PowerEdgeモジュラー型インフラストラクチャは、ソフトウェア デファインド データ センター向けに一から構築されています。PowerEdgeプラットフォームは、従来型ワークロードと新たなワークロードの両方のニーズを満たすために、密度、容量、柔軟性の適切なバランスをサポートする設計になっています。ストレージ リソースを備えたサーバーで柔軟性の高いブロックをホストしながら、シャーシ内では電源、冷却、ネットワーク、I/O、管理の共有に、より高い効率性を発揮します。OpenManageポートフォリオの使用により、より効率的で、インフラストラクチャの生産性と信頼性を向上させる革新的なシステム管理が可能です。安全で、拡張性のある、妥協のないIT環境を実現するため、PowerEdgeモジュラー型インフラストラクチャをお選びください。

Dellは、あらゆる環境やワークロードの
ニーズに対応する、さまざまなモジュラー型
ソリューションを提供しています。

Dell PowerEdgeサーバーおよびOpenManage Systems Management
ソリューションは、インテリジェントな自動化をお客様の
データ センターに直接提供します。

PowerEdge MX

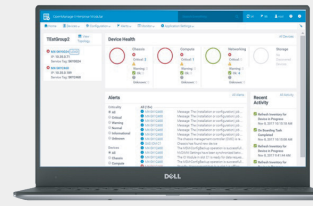
PowerEdge XR4000



PowerEdge MXモジュラー型統合インフラストラクチャでは、モダン ソフトウェアデファインド データ センター向けに設計されており、最適な使用率、生産性、効率性を実現します。業界をリードする非ミッドプレーンおよび拡張性のあるファブリック アーキテクチャを採用しているPowerEdge MXは、新しいプロセッサ テクノロジー、新しいストレージ タイプ、新たな接続性イノベーションを将来にわたってサポートします。導入と管理が容易で、エンタープライズ データ センターの密度に合わせて設計されたこのモジュラー型AU統合ソリューションは、高密度仮想化、ソフトウェアデファインド ワークロードなどの (SDS、HCI、Big Data環境を含む) さまざまなワークロードに最適です。

このハイパフォーマンスなmulti-node serverは、今日の小売、製造、防御に関わるお客様のニーズに対応するために特別に設計されています。XR4000は、固有のシャーシとコンピューティング スレッドの概念を中心として設計されています。シャーシは、奥行き14インチのシャーシ フォーム ファクター2個で構成されており、「ラック搭載可能」、「スタック可能」と呼ばれています。実際のコンピューティングは、1Uまたは2Uフォーム ファクターで提供されるモジュラー型スレッドに配置されます。電源はスレッド間の唯一の共有コンポーネントです。オプションのナノサーバー スレッドを追加すると、XR4000はさらなるイノベーションを実現します。仮想Witnessノードのニーズを置き換えることで、ナノサーバーはシャーシ内のWitnessノードとして機能し、14インチ x 12インチのスタック可能なサーバー シャーシでネイティブの2ノードvSANクラスターを実現できるようにします。MIL/NEBSのテスト済みサーバーであるXR4000は、-5℃～55℃の温度で動作し、ほとんどのレベルの衝撃と振動に耐え、遠隔地での導入やブラックフライデーのショッピングの混雑状況に対応できます。

組み込み型管理



Dell PowerEdgeサーバーは、モジュラー型インフラストラクチャ向けの強力な内蔵組み込み型管理機能を備えています。組み込み型の管理により、ITプロフェッショナルは、シャーシ内のすべての機能 (サーバー、ストレージ、およびスイッチ) を簡単に導入、アップデート、管理、モニタリングすることができます。これらの管理ソリューションは、エージェントフリーのIntegrated Dell Remote Access Controller (iDRAC) およびLifecycle Controller (LC) とシームレスに連動します。





OpenManage Enterprise –
モジュラー型エディション (OMEモジュラー)

OMEモジュラー型は、インフラストラクチャの管理方法を変革し、迅速なビジネスを行うのに役立ちます。これは、コンピューティング、ストレージ、ネットワークを含むすべてのノードを管理する統合web/RESTful APIインターフェイスです。コストを削減し、学習曲線を短縮し、複数のツールを統合してアクセスおよびモニタリングを簡素化できます。管理をシンプルにすれば、導入およびモニタリングの対象を1台から多数のシャーシへと拡張しやすくなり、リモート管理の実現につながることができます。機敏でインテリジェントな自動化により、ハードウェアを迅速にロールアウトし、反復タスクを削減して、ライフサイクル管理を加速することができます。

長所：

- 複数のMXシャーシにまたがるサーバーを管理
- シャーシとノードの自動検出により速やかに展開
- 統合されたRESTful APIにより、複数タスクの自動化とサードパーティ製ツールとの統合を支援
- リモート アクセスのための、冗長OMEモジュラー型モジュール、タッチスクリーンLCD、Quick Sync 2オプションによる管理を強化
- OpenManage Enterpriseにより、すべてのPowerEdgeサーバーにわたって管理を拡張

PowerEdgeアーキテクチャ	PowerEdge MX
	
フォーム ファクター	7Uエンクロージャ（8スロット）
説明	高速ファブリックによって接続され、電源と冷却を共有し、組み込み型のOpenManage Enterprise-Modularエディションのシステム管理によって管理でき、さまざまなコンピューティング スレッドの組み合わせに対応するモジュラー型シャーシ
I/O スロット	2 x USB 2.0 Type AまたはKVMコントロール（キーボードとマウスのみ） 1 x ビデオ用Mini DisplayPortコネクター
サーバー スレッド	最大8台のPowerEdge MX760c 最大8台のPowerEdge MX750c 最大8台のPowerEdge MX740c 最大4台のPowerEdge MX840c
電源装置	最大6台のPSU、プラチナ定格：3000W出力（高ラインAC入力、N + 1またはグリッド冗長性対応）
ファン	5 x 80mmの背面ホットスワップ対応Gen2ファンおよび4 x 60mmの前面ホットスワップ対応Gen2ファン
I/Oおよびポート	最大2組の冗長汎用スイッチまたはパススルー モジュラー ベイ（ファブリックAおよびB）、Fibre Channelスイッチ ベイの冗長ペア（ファブリックC） 最大25Gbps/100Gbps Ethernetおよび32Gbps Fibre Channelスイッチング
組み込み管理	OpenManage Enterprise – Modular Edition（OMEモジュラー型）、最大2台の冗長MX9002m管理モジュールでの実行 Quick Sync 2 Bluetooth Low Energy (BLE)/ワイヤレス モジュールのオプション

PowerEdge MX コンポーネント				
	MX760c	MX750c	MX740c	MX840c
				
フォーム ファクター	シングル幅、2ソケット サーバー スレッド	シングル幅、2ソケット サーバー スレッド	シングル幅、2ソケット サーバー スレッド	ダブル幅、4ソケット サーバー スレッド
説明	自動化、プロビジョニング、導入を活用するように設計されたハイパフォーマンスのモジュラー型コンピューティング スレッド。	優れた拡張性を備えたハイパフォーマンスのモジュラー型コンピューティング スレッド	モダン データ センター向けの効率的で機能豊富なモジュラー型サーバー	モダン データ センター向けの拡張性のあるハイパフォーマンス モジュラー型サーバー
最適なワークロード	仮想化/クラウド、ソフトウェア デファインド、Big Data分析、AI推論	仮想化、電源、温度、システム管理、操作性ワークロード	仮想化、ソフトウェアデファインド、協調的ワークロード	ソフトウェアデファインド、高需要、データベース駆動型ワークロード
シャーシ エンクロージャ	MX7000 7Uシャーシごとに最大8スレッド	MX7000 7Uシャーシごとに最大8スレッド	MX7000 7Uシャーシごとに最大8スレッド	MX7000 7Uシャーシごとに最大4スレッド
プロセッサ	2 x 第4世代インテル Xeon スケーラブル・プロセッサ (プロセッサごとに最大56コア)	第3世代インテル Xeon スケーラブル プロセッサ (プロセッサごとに最大40コア) x 2	最大2台の第2世代インテル® Xeon® スケーラブル・プロセッサ・ファミリー (プロセッサごとに最大28コア)、TDP 70~205W	第2世代インテル® Xeon® スケーラブル・プロセッサ・ファミリー (プロセッサごとに最大28コア) x 2 または、TDP 70~205W
メモリー	32 x DDR5 DIMMスロット、RDIMM 8 TB (最大)をサポート、最高速度4800 MT/s	32個のDDR4 DIMMスロット、RDIMM 2 TB (最大) またはLRDIMM 4 TB (最大) をサポート、最大スピード3200 MT/s最大16個のインテル パーシステント・メモリー200シリーズ (BPS) スロット、最大8TB	24 x DDR4 DIMMスロット、RDIMM 1.5TB (最大)、LRDIMM 3TB (最大)、NVDIMM-N 192GB (最大) をサポート、最高速度2933 MT/s	48 x DDR4 DIMMスロット、RDIMM 3 TB (最大)、LRDIMM 6.1TB (最大)、NVDIMM-N 192GB (最大)、最高速度2933 MT/s
ストレージ	4 x 2.5インチまたは6 x 2.5インチNVMe/SAS/SATA (HDD/SSD)または8 x E3.s NVMe PCIe Gen 5 SSDドライブ、および最大2台のM.2 NVMe起動デバイス (RAIDオプション付き)	4 x 2.5インチまたは6 x 2.5インチSAS/SATA、またはNVMe PCIe Gen 4 SSDドライブ、および最大2台のM.2 NVMe起動デバイス (RAIDオプション付き)。	最大6台の2.5インチSAS/SATA (HDD/SSD) またはNVMe PCIe SSDドライブとオプションのM.2 起動。	最大8台の2.5インチSAS/SATA (HDD/SSD) またはNVMe PCIe SSDドライブとオプションのM.2 起動。
PCIe スロット	メザニンA用のx16 PCIe Gen4スロット x 1 メザニンB用の1 x 16 PCIe Gen5スロット ミニメザニン カード用のx16 PCIe Gen4スロット x 1 PERC用のx16 PCIe Gen4スロット x 1	メザニンAとB用の2 x 16 PCIe Gen4スロット ミニメザニン カード用のx16 PCIe Gen4スロット x 1 PERC用のx16 PCIe Gen4スロット x 1	2 x PCIe 3.0 x16メザニン スロット (ファブリックAおよびB) 1 x PCIe 3.0 x16ミニメザニン スロット (ファブリックC)	PCIe 3.0 x16メザニン スロット x 4 (ファブリックAおよびB) PCIe 3.0 x16ミニメザニン スロット x 2 (ファブリックC)
セキュリティ	暗号化形式で署名されたファームウェア、静止データ暗号化 (ローカルまたは外部キー管理機能を備えたSED)、セキュア ブート、安全なコンポーネント検証 (ハードウェア整合性チェック)、安全な消去、シリコン ルート オブ トラスト、System Lockdown (iDRAC9 Enterpriseまたはデータセンターが必要)、TPM 2.0 FIPS、CC-TCG認定、TPM 2.0 China NationZ	TPM 1.2/2.0 FIPS、CC-TCG認定、TPM 2.0 China NationZ、デジタル署名されたファームウェア、シャーシ侵入アラート、セキュア ブート、セキュアな消去、シリコン ルート オブ トラスト、System Lockdown (iDRAC EnterpriseまたはDatacenterが必要)	TPM 1.2/2.0 (オプション) 暗号化形式で署名されたファームウェア シリコン ルート オブ トラスト、セキュア ブート、System Lockdown (iDRAC EnterpriseまたはDatacenterが必要)、Secure Erase	

PowerEdge XR4000 コンポーネント	PowerEdge XR4510c	PowerEdge XR4520c	PowerEdge XR4000w
			
フォーム ファクター	1U、シングル幅、1プロセッサ サーバー スレッド	2U、シングル幅、1プロセッサ サーバー スレッド	2U、シングル幅1プロセッサ-Witnessスレッド
説明	XR4000向けの最小のフォームファクター コンピューティング スレッドで、小規模のスペースにコンピューティング密度を追加するのに最適です。	1Uスレッドに2個のPCIeライザーを追加する、より大きなフォームファクター コンピューティング スレッドです。これらのPCIeスロットはFHFLで、ストレージ、GPU、ネットワーク カードの追加が可能です。	1つのブレード シャーシに、ストレージ、サーバー、ネットワークを統合した完全な仮想化ソリューションを実現
最適なワークロード	vSAN、ビデオ監視、ポイントオブセール、デジタル サイネージ、データ圧縮。	vSAN、ビデオ監視、ポイントオブセール、デジタル サイネージ、データ圧縮。	VDI、vSAN、またはVM
シャーシ エンクロージャ	PowerEdge XR4000rあたり最大4スレッド、XR000zシャーシあたり最大2スレッド。	PowerEdge XR4000rあたり最大2スレッド、XR000zシャーシあたり1スレッド。	PowerEdge XR4000rおよびXR000zごとに1台のオプションのWitnessスレッド。
プロセッサ	1 x 第3世代インテル Xeon D スケーラブル・プロセッサ (最大20コア)	1 x 第3世代インテル Xeon D スケーラブル・プロセッサ (最大20コア)	1 x インテル Atom C3508シリーズ プロセッサ
メモリー	4 x DDR4 DIMMスロット、RDIMM 256 GB (最大) およびLRDIMM 512 GB (最大) をサポート、最高速度3200 MT/s	4 x DDR4 DIMMスロット、RDIMM 256 GB (最大) およびLRDIMM 512 GB (最大) をサポート、最高速度3200 MT/s	16 GB DDR4 ECC DIMM (システム ボードにはんだ付け)
ストレージ	BOSS-N1カードに2 x M.2 NVMe SSD M.2ライザー モジュール上の4 x M.2 NVMe SSD (2280と22110)	BOSS-N1カードに2 x M.2 NVMe SSD M.2ライザー モジュール上の4 x M.2 NVMe SSD (2280と22110) PCIeアドイン カードに8 x M.2 NVMe SSD	1 x M.2 NVMe SSD (2280)
PCIe スロット	適用なし	最大2 x 16 PCIe (Gen 4)フル ハイト、フル レングス	適用なし
セキュリティ	暗号化形式で署名されたファームウェア セキュア ブート 完全消去 シリコン ルート オブ トラスト System Lockdown (iDRAC9 EnterpriseまたはDatacenterが必要) TPM 2.0 FIPS、CC-TCG認証、TPM 2.0 China NationZ	暗号化形式で署名されたファームウェア セキュア ブート 完全消去 シリコン ルート オブ トラスト System Lockdown (iDRAC9 EnterpriseまたはDatacenterが必要) TPM 2.0 FIPS、CC-TCG認証、TPM 2.0 China NationZ	適用なし

ゼロトラストIT環境および運用のためのサイバーレジリエントアーキテクチャ

セキュリティは、保護されたサプライチェーンや工場からサイトへの信頼性保証など、PowerEdgeライフサイクルのすべての段階に統合されています。シリコンベースのルートオブトラストはエンドツーエンドの起動耐障害性を支え、多要素認証(MFA)とロールベースのアクセス制御により、信頼できる運用を実現します。

サステナビリティ

PowerEdgeポートフォリオは、製品と梱包へのリサイクル素材の使用から、エネルギー効率を検討した革新的なオプションに至るまで、二酸化炭素排出量の削減と運用コストの削減に役立つ製品の製造、提供、リサイクルを目的として設計されています。さらに、Dell Technologies Servicesにより、責任を持ってレガシーシステムを簡単に廃棄することもできます。

自律型インフラストラクチャによって効率性を向上させ、運用を加速

Dell OpenManage™ Systems Managementポートフォリオは、PowerEdgeサーバー向けの安全で効率的で包括的なソリューションを提供します。OpenManage EnterpriseコンソールとiDRACにより、1対多の管理をシンプル化、自動化、一元化します。

OpenManage Enterprise Power Managerを使用すると、電力使用量をモニタリングすることで、データセンターレベルの冷却効率から真のメリットを得ることができます。サーバーの温度を管理できるようになると、エネルギーの無駄を減らし、機器の摩耗や損傷を減らして、投資の活用年数を延ばすことができます。

Dell Technologies Servicesでサーバーを安心して活用

コンサルティング、ProDeploy、ProSupport Suite、データ移行など、170か国で利用可能で、6万人以上の従業員とパートナーが支援する包括的なサービスにより、PowerEdgeサーバーを最大限に活用できます。

PowerEdgeサーバーに関する詳細についてもっと知るには



PowerEdgeサーバー
についての詳細情報



Dellのシステム管理
ソリューションについて
の詳細情報



Dellのリソース
ライブラリーを検索



TwitterでPowerEdge
サーバーをフォロー



セールスまたはサポート
についてはデル・テクノ
ロジーズのエキスパートにお
問い合わせください



LinkedinでPowerEdge
サーバーをフォロー

* すべての機能をすべてのプラットフォームで利用できるわけではありません。総合リストについては、www.dell.com/PowerEdgeにアクセスしてください

著作権© 2022年Dell Inc.またはその関連会社。All rights reserved. (不許複製・禁断転載) デル・テクノロジーズ、Dell、およびその他の商標は、Dell Inc.またはその関連会社の商標です。その他の商標は、それぞれの所有者の商標である場合があります。